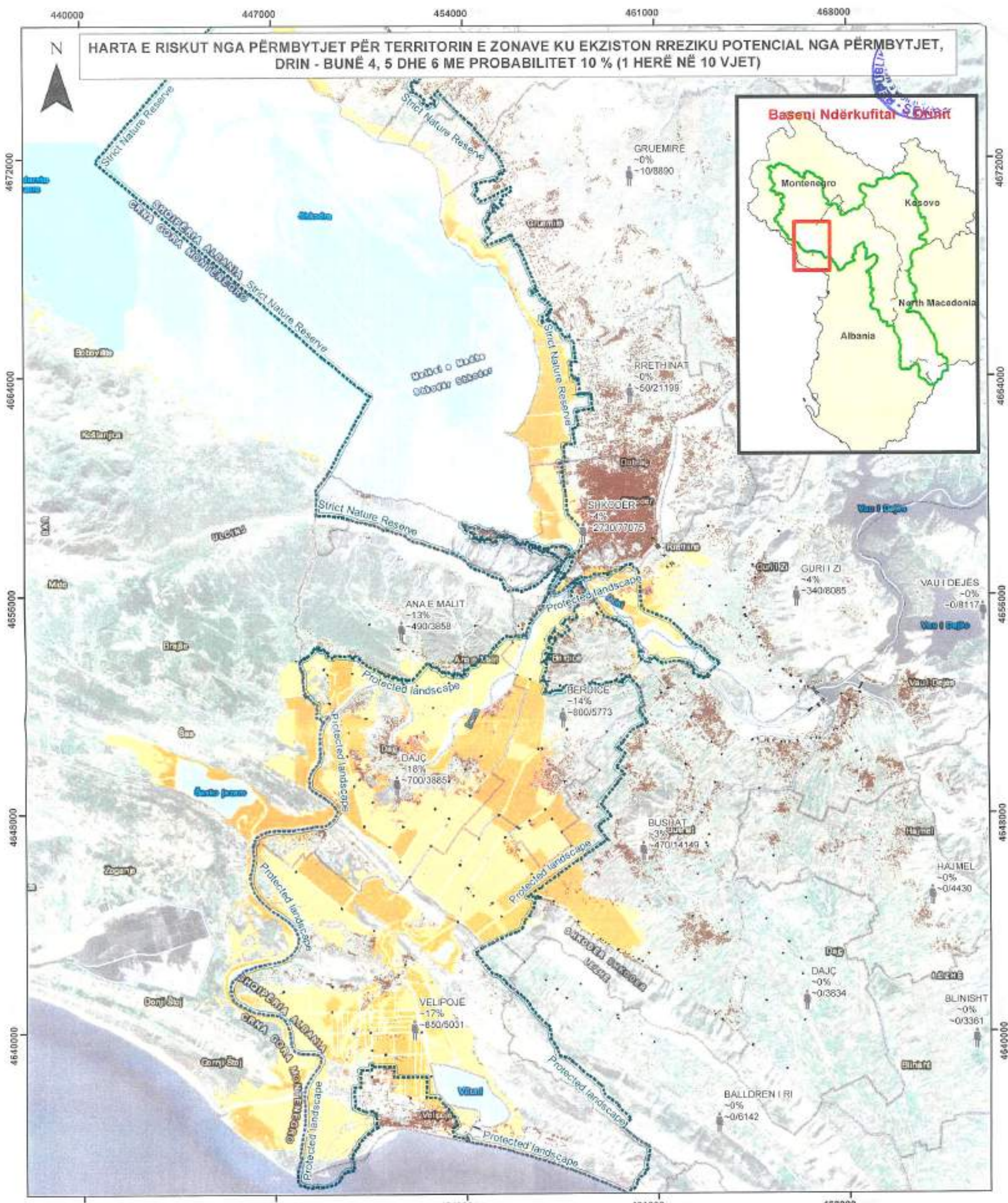




ANEKSI I

Hartat e riskut nga përmbytjet për disa zona ku ekziston rreziku potencial nga përmbytjet ose ka gjasa të ndodhin përmbytje, Drin-Bunë 4, 5 dhe 6 (territori i njësive administrative Shkodër, Ana e Malit, Bërdicë, Dajç, Guri i Zi, Rrethinat dhe Velipojë të bashkisë Shkodër dhe njësinë administrative Bushat të bashkisë Vau i Dejës)

HARTA E RISKUT NGA PËRMBYTJET PËR TERRITORIN E ZONAVE KU EKZISTON RREZIKU POTENCIAL NGA PËRMBYTJET, DRIN - BUNË 4, 5 DHE 6 ME PROBABILITET 10 % (1 HERË NË 10 VJET)



	Objekti
	Shtrati i lumit / Liqeni
	Bashkia
	Ure

Popullsia Shembull	
	emri
- 20 %	emri i bashkisë
	100 / 500
	përqindja e popullsisë së ndikuar nga përmbytja
	banorët e ndikuar / numri total i banorëve

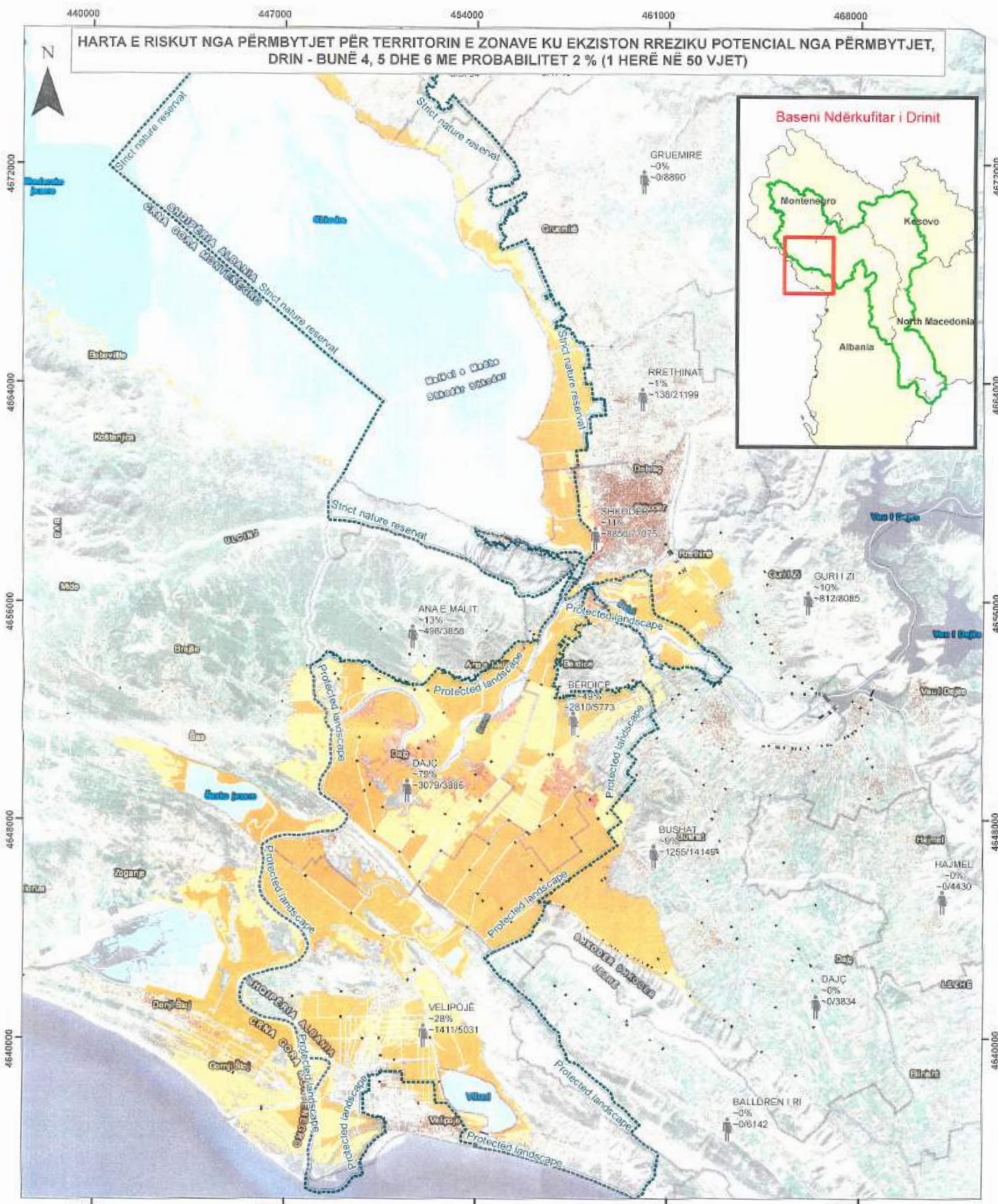
Industria	Pylltari / Bujqësi
	I lartë
	I mesëm
	I ulët
Vendbanime Të Tjera	
	I lartë
	I mesëm
	I ulët

Burimi i të dhënave :
 Agjencia e Menaxhimit të Burimeve Ujore në bashkëpunim me GIZ, nëpërmjet projektit "Përshtatja ndaj Ndryshimeve Klimatike në Menaxhimin Ndërkufitar të Rrezikut nga Përmbytjet në Ballkanin Perëndimor", me mbështetjen e Ministrisë Federale Gjermane për Bashkëpunim Ekonomik dhe Zhvillim
 Autoriteti Shtetëror i Informacionit Gjeohapësinorë

Shkalla
 1: 125.000



HARTA E RISKUT NGA PËRMBYTJET PËR TERRITORIN E ZONAVE KU EKZISTON RREZIKU POTENCIAL NGA PËRMBYTJET, DRIN - BUNË 4, 5 DHE 6 ME PROBABILITET 2 % (1 HERË NË 50 VJET)



	Objekti
	Shtrati i lumit / Liqeni
	Bashkia
	Urë

Popullsia	
Shembull	
	emri / bashkisë
- 20 %	përqindja e popullsisë së ndikuar nga përmbytja
100 / 500	banorët e ndikuar / numri total i banorëve

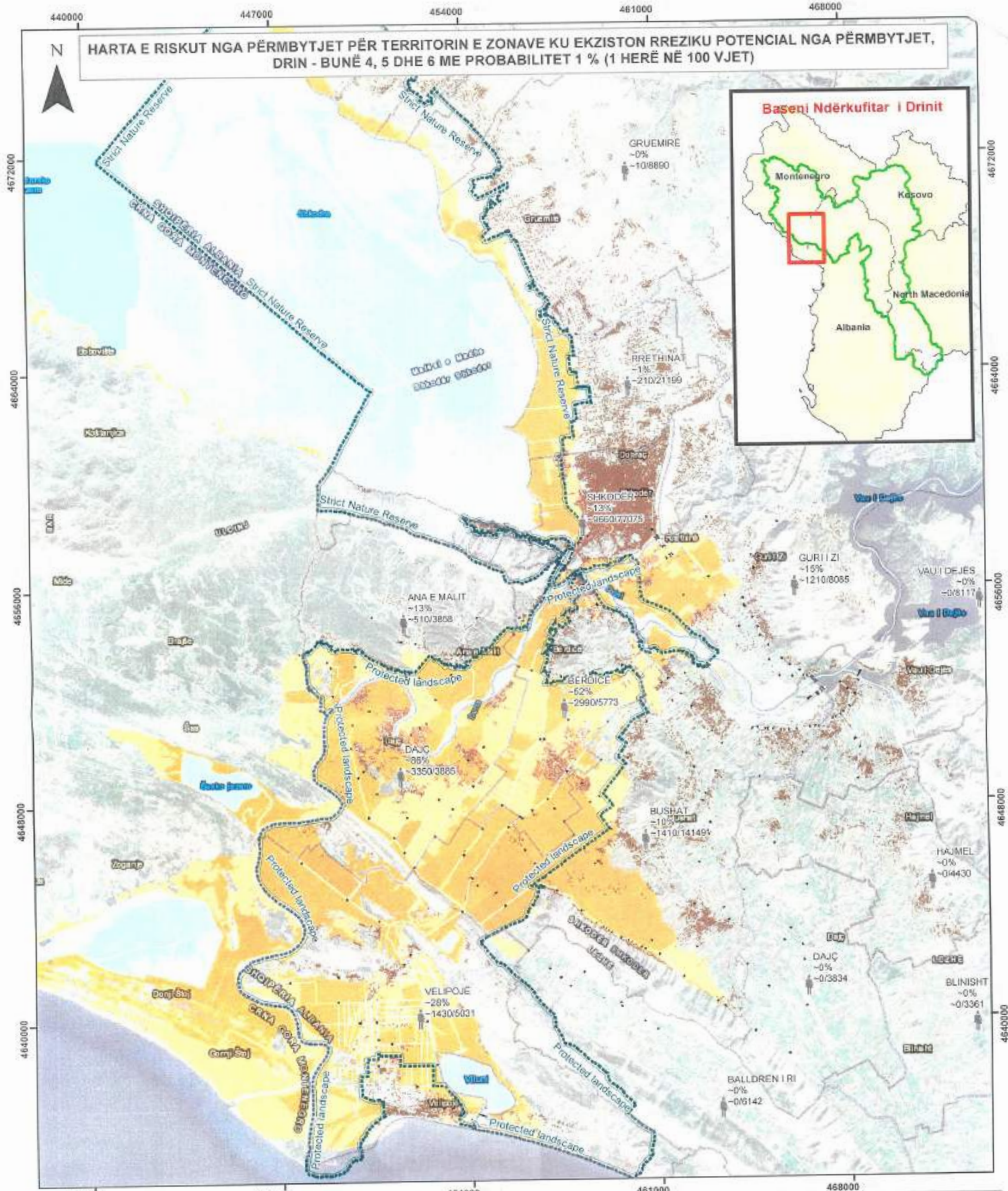
	Industria		Pylltari / Bujqësi
			I lartë
			I mesëm
			I ulët
	Vendbanime Të Tjera		I lartë
			I mesëm
			I ulët

Burimi i të dhënave :
 Agjencia e Menaxhimit të Burimeve Ujore
 në bashkëpunim me GIZ, nëpërmjet
 projektit "Përshtatja ndaj Ndryshimeve
 Klimatike në Menaxhimin Ndërkufitar
 të Rrezikut nga Përmbytjet në Ballkanin
 Perëndimor", me mbështetjen e Ministrisë
 Federale Gjermane për Bashkëpunim
 Ekonomik dhe Zhvillim
 Autoriteti Shtetëror
 i Informacionit Gjeohapësinorë

Shkalla
 1: 125,000



HARTA E RISKUT NGA PËRMBYTJET PËR TERRITORIN E ZONAVE KU EKZISTON RREZIKU POTENCIAL NGA PËRMBYTJET, DRIN - BUNË 4, 5 DHE 6 ME PROBABILITET 1 % (1 HERË NË 100 VJET)



	Objekti
	Shtrati i lumit / Liqeni
	Bashkia
	Urë

Popullsia

Shembull

	emri	emri i bashkisë
~ 20 %		përqindja e popullsisë së ndikuar nga përmbytja
100 / 500		banorët e ndikuar / numri total i banorëve

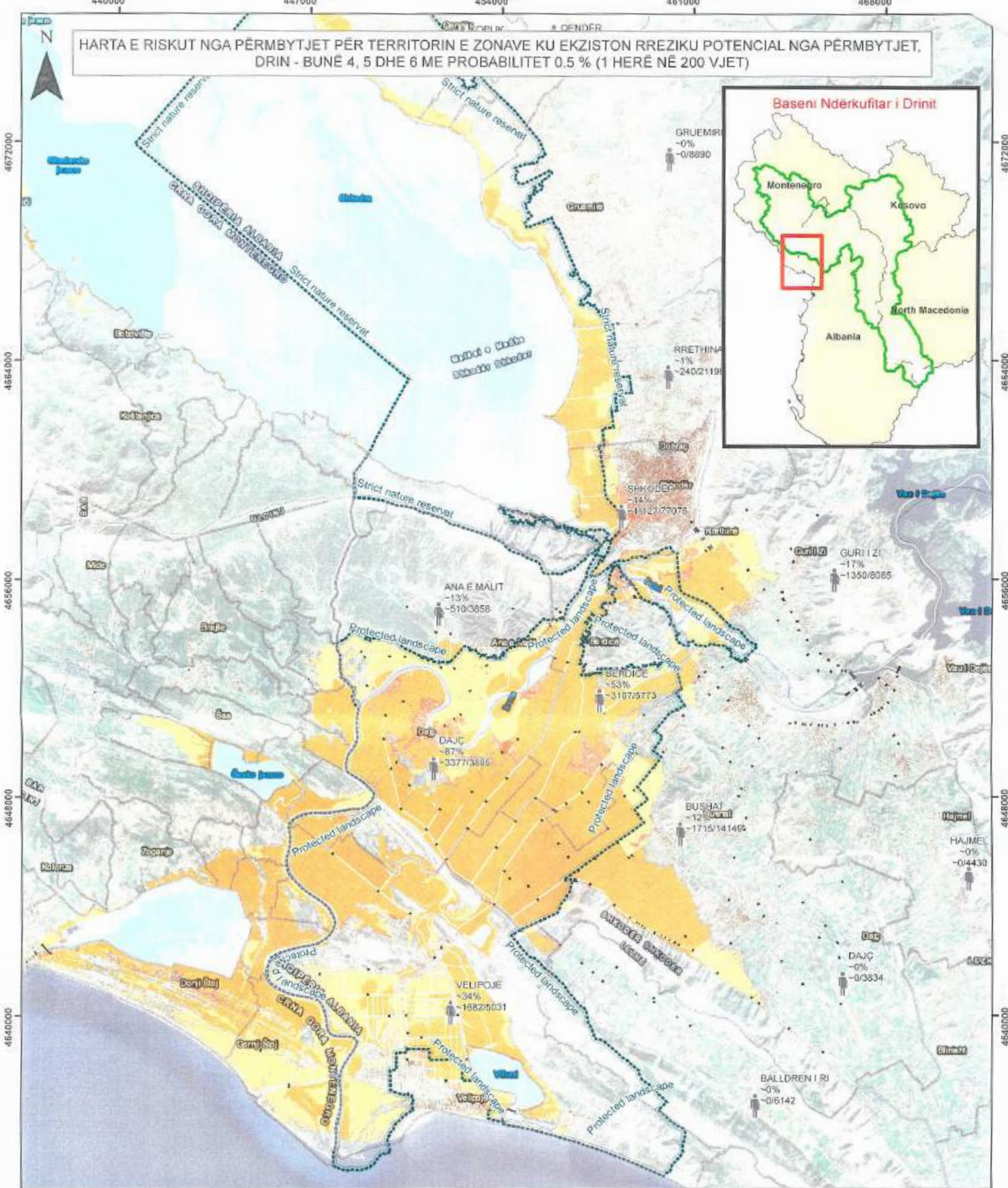
	Industria		Pylltari / Bujqësi
			I lartë
			I mesëm
			I ulët

Burimi i të dhënave:
 Agjencia e Menaxhimit të Burimeve Ujore
 në bashkëpunim me GIZ, nëpërmjet
 projektit "Përshtatja ndaj Ndryshimeve
 Klimatike në Menaxhimin Ndërkufitar
 të Rrezikut nga Përmbytjet në Ballkanin
 Perëndimor", me mbështetjen e Ministrisë
 Federale Gjermane për Bashkëpunim
 Ekonomik dhe Zhvillim
 Autoriteti Shtetëror
 i Informacionit Gjeohapësinorë

Shkalla
 1: 125,000



HARTA E RISKUT NGA PËRMBYTJET PËR TERRITORIN E ZONAVE KU EKZISTON RREZIKU POTENCIAL NGA PËRMBYTJET, DRIN - BUNË 4, 5 DHE 6 ME PROBABILITET 0.5 % (1 HERË NË 200 VJET)



	Objekti
	Shtrati i lumit / Liqeni
	Bashkia
	Ura

Popullsia	
Shembull	
	emri / bashkisë
- 20 %	përqindja e popullsisë së ndikuar nga përmbytja
	banorët e ndikuar / numri total i banorëve
100 / 500	

	Industria		Pylltari / Bujqësi
	Vendbanime Të Tjera		I lartë
			I mesëm
			I ulët

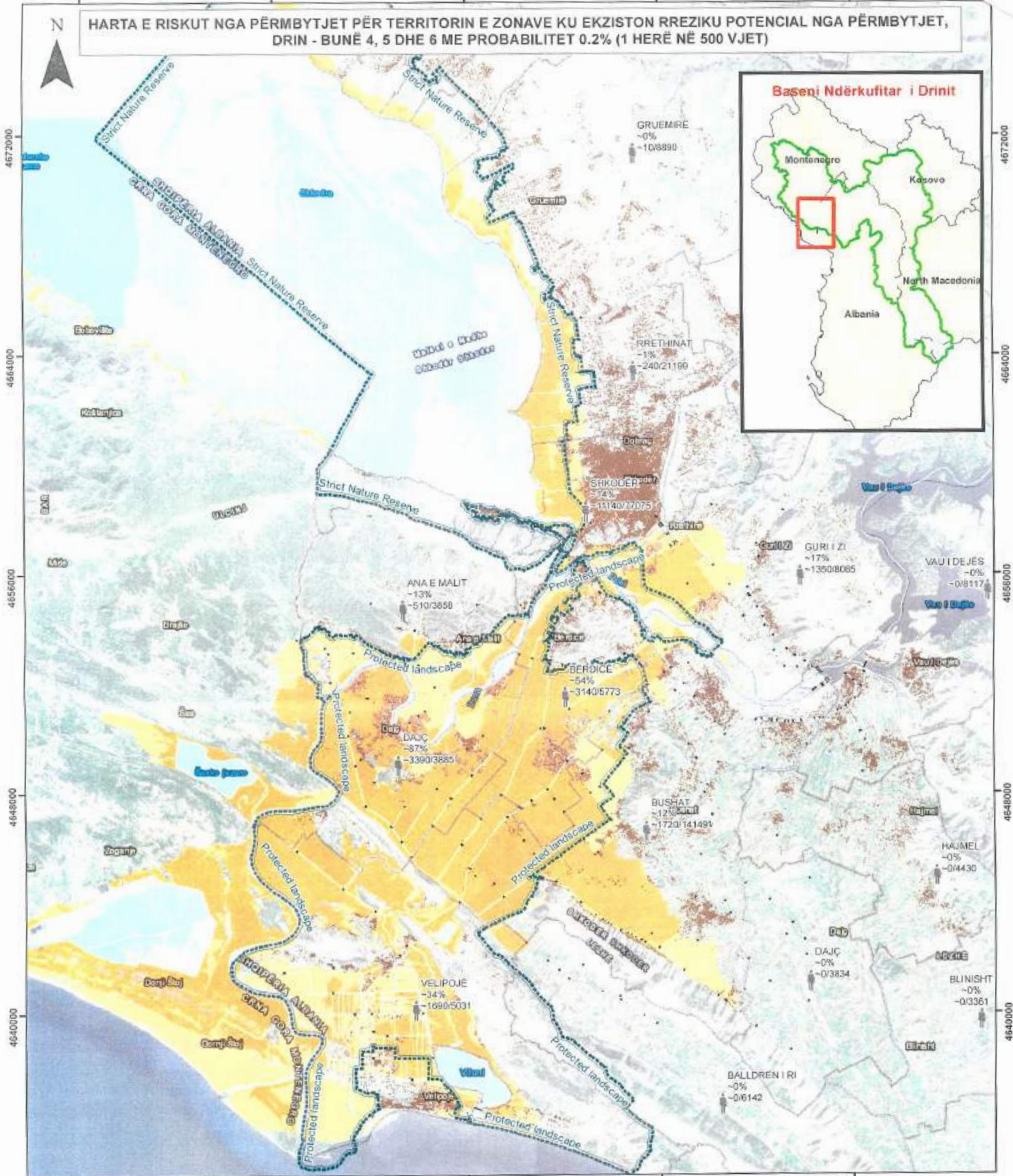
Burimi i të dhënave :
 Agjencia e Menaxhimit të Burimeve Ujore
 në bashkëpunim me GIZ, nëpërmjet
 projektit "Përshtatja ndaj Ndryshimeve
 Klimatike në Menaxhimin Ndërkufitar
 të Rrezikut nga Përmbytjet në Ballkanin
 Perëndimor", me mbështetjen e Ministrisë
 Federale Gjermane për Bashkëpunim
 Ekonomik dhe Zhvillim
 Autoriteti Shtetëror
 i Informacionit Gjeohapësinorë

Shkalla
 1: 125,000



440000 447000 454000 461000 468000

HARTA E RISKUT NGA PËRMBYTJET PËR TERRITORIN E ZONAVE KU EKZISTON RREZIKU POTENCIAL NGA PËRMBYTJET, DRIN - BUNË 4, 5 DHE 6 ME PROBABILITET 0.2% (1 HERË NË 500 VJET)



440000

447000

454000

461000

468000

	Objekti
	Shtrati i lumit / Liqeni
	Bashkia
	Urë

Popullsia	
Shembull	emri i bashkisë
	- 20 %
100 / 500	përqindja e popullsisë së ndikuar nga përmbytja banorët e ndikuar / numri total i banorëve

Industria	Pylltari / Bujqësi
	I lartë
	I mesëm
	I ulët
Vendbanime Të Tjera	
	I lartë
	I mesëm
	I ulët

Burimi i të dhënave :
 Agjencia e Menaxhimit të Burimeve Ujore në bashkëpunim me GIZ, nëpërmjet projektit "Përshtatja ndaj Ndryshimeve Klimatike në Menaxhimin Ndërkufitar të Rrezikut nga Përmbytjet në Ballkanin Perëndimor", me mbështetjen e Ministrisë Federale Gjermane për Bashkëpunim Ekonomik dhe Zhvillim
 Autoriteti Shtetëror i Informacionit Gjeohapësinorë



Shkalla
1: 125,000

4672000
4664000
4656000
4648000
4640000