



REPUBLIKA E SHQIPËRISË  
KËSHILLI KOMBËTAR I UJIT

Nr. Serial 00053

LEJE  
PËR NDËRTIMIN E STRUKTURAVE ANKORUESE, PORTUALE  
NË DET

Nr. 1463 Prot., datë 07 / 10 / 2024

Miratur me:

VENDIM TË KËSHILLIT KOMBËTAR TË UJIT

Nr. 4 , datë 27 / 09 / 2024

Emri i individit/subjektit: "SHOQËRIA KONCESIONARE MARINA RODON" Sh.p.k

I regjistruar si subjekt me këto të dhëna (NID/ NIPT): M12027005I

Baseni Ujor: ISHËM

Qarku: DURRES

Bashkia/ Njësia administrative: DURRES/ ISHËM

Koordinatat: Porti i jahteve "Marina Rodon"

Pika 1-	X1= 460510.71	Y1= 4603929.74	Z1=0.35 m.m.n.d
Pika 2-	X2= 460448.14	Y2= 4604278.01	Z2=-4.62 m.m.n.d
Pika 3-	X3= 460613.19	Y3= 4604408.39	Z3=-5.32 m.m.n.d
Pika 4-	X4= 460685.32	Y4= 4604444.74	Z4=-5.86 m.m.n.d
Pika 5-	X5= 460694.70	Y5= 4604374.69	Z5=-5.17 m.m.n.d
Pika 6-	X6= 460767.41	Y6= 4604316.48	Z6=-4.81 m.m.n.d
Pika 7-	X7= 460826.69	Y7= 4603986.53	Z7=0.1 m.m.n.d

Lloji i burimit ujor ku do të kryhet veprimtaria: **Deti Adriatik.**

Lloji i veprimtarisë që do të kryhet: **Ndërtim i portit turistik "Marina Rodon".**

Kufizime në ushtrimin e veprimtarisë (nëse ka): **Sipas kushteve të lejes.**

Periudha e vlefshmërisë: **Për një periudhë 2-vjeçare, nga data e miratimit deri në fillimin e zbatimit në terren.**

Hyrja në fuqi: **Pas publikimit në Regjistrin Kombëtar të Licencave dhe Lejeve.**

ZËVËNDËSKRYEMINISTRI

BELINDA BALAJUKU

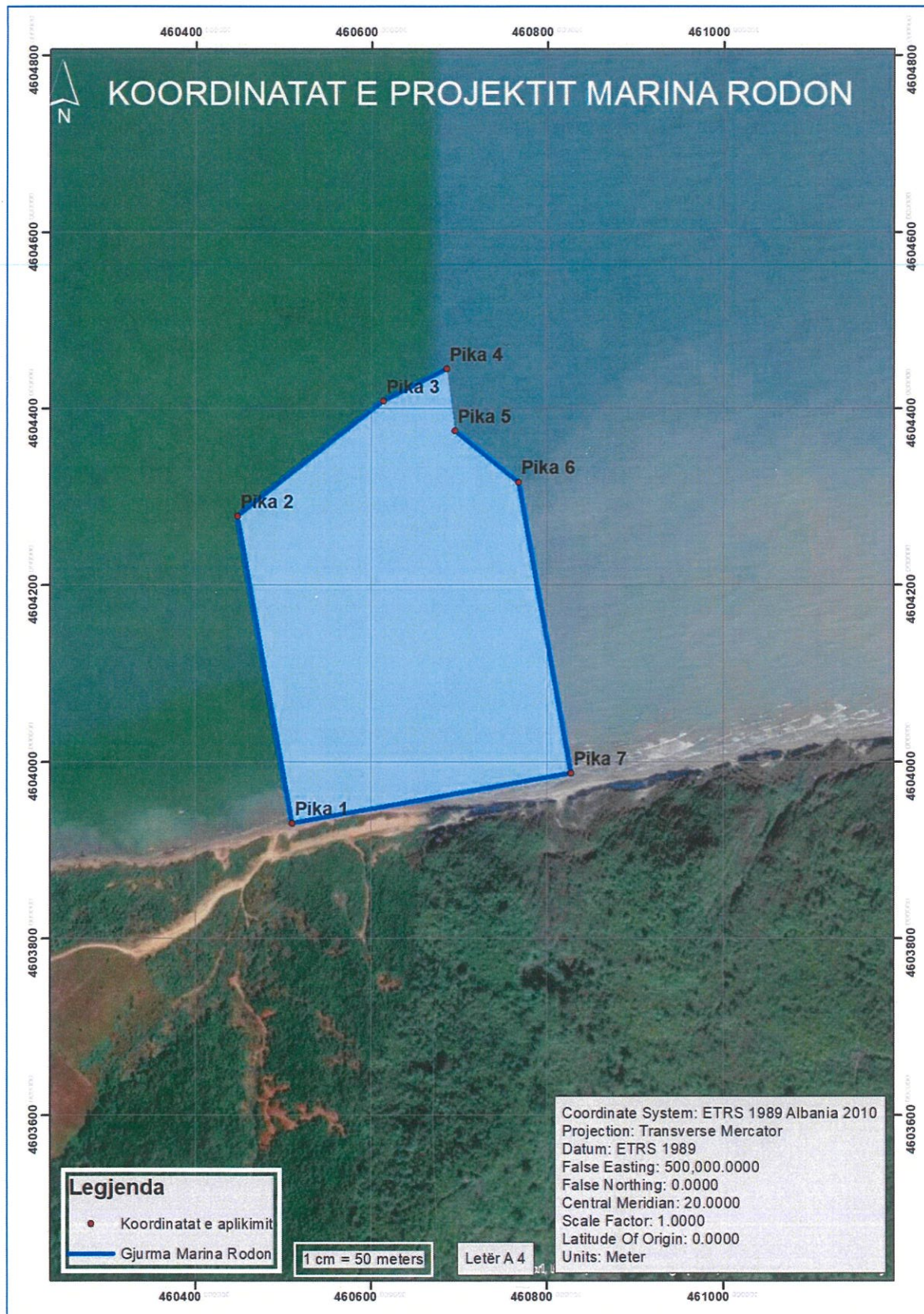


### Kushtet e posaçme të lejes

1. Të përdorë ujërat në mënyrë racionale, duke shmangur mbetjet dhe duke mos dëmtuar mjedisin;
2. Të përdorë ujërat vetëm për qëllimet, për të cilat i është dhënë leja;
3. Të paguajë të gjitha kostot, taksat, tarifat në lidhje me përdorimin e ujit;
4. Të instalojë, ose të lejojë instalimin e pajisjeve për matjen e sasisë së ujit të përdorur, në përputhje me kërkesat e përcaktuara nga organet e menaxhimit të burimeve ujore;
5. Të regjistrojë vëllimin e materialit të zhvendosur dhe depozituar;
6. Pas përfundimit të veprës të realizojë batimetrinë e bregut në një distancë të paktën 15 m nga bregu, në zonën e pozicionimit të strukturës dhe raportin për këtë të fundit ta dorëzojë pranë AMBU-së, brenda një muaji nga përfundimi i veprës;
7. Të japë të dhëna dhe informacion për përdorimin e ujit sa herë që i kërkohet nga organet e ngarkuara për menaxhimin e burimeve ujore;
8. Leja nuk mund t'i transferohet një subjekti tjetër, pa miratimin e organeve të administrimit dhe menaxhimit të burimeve ujore;
9. Të respektohen kushtet higjieno – sanitare dhe të mbrojtjes së mjedisit;
10. Të mos dëmtojë brigjet dhe shtratin e burimit ujor;
11. Të bashkëpunojë dhe të mos pengojë kryerjen e kontrolleve nga autoritetet përkatëse të ujit;
12. Të sigurojë marrjen e menjëhershme të masave dhe veprimeve për të minimizuar ose parandaluar ndonjë ndikim në mjedisin ujor ose në brigje në rast të një aksidenti apo incidenti;
13. Të kompensojë dëmin e shkaktuar dhe të rikthejë mjedisin ujor në gjendjen e mëparshme;
14. Të mos çënojë faunën dhe florën ujore e tokësore dhe të marrë masa për mbrojtjen e specieve të rralla;
15. Të sigurojnë, nga pikëpamja sasiore dhe cilësore, kushte për të mundësuar përdorimin burimit ujor nga subjekte të tjerë;
16. Të zbatojë parimet dhe kushtet të tjera për veprimtarinë të përcaktuara në ligjin për menaxhimin e burimeve ujore.



# PLANVENDOSJA E OBJEKTIT PORTI I JAHTEVE “MARINA RODON”



SISTEMI I REFERIMIT KRRGJSH			
Pika 1	X= 460510.71	Y= 4603929.74	Z= 0.35 m.m.n.d
Pika 2	X= 460448.14	Y= 4604278.01	Z= - 4.62 m.m.n.d
Pika 3	X= 460613.19	Y= 4604408.39	Z= - 5.32 m.m.n.d
Pika 4	X= 460685.32	Y= 4604444.74	Z= - 5.86 m.m.n.d
Pika 5	X= 460694.70	Y= 4604374.69	Z= - 5.17 m.m.n.d
Pika 6	X= 460767.41	Y= 4604316.48	Z= - 4.81 m.m.n.d
Pika 7	X= 460826.69	Y= 4603986.53	Z= 0.1 m.m.n.d

Vendim KKU, Nr 4, datë 27.09.2024 “Për përdorim burimi ujqor”, me qëllim ndërtimin e strukturave ankoruese, portuale në det Porti i Jahteve “Marina Rodon”, të subjektit “Shoqëria Koncesionare Marina Rodon” sh.p.k.

