



REPUBLIKA E SHQIPËRISË  
KËSHILLI KOMBËTAR I UJIT

Nr. serie 00017

LEJE  
PËR PËRDORIM TË BURIMIT UJOR  
Nr.prot. 37111, datë 21 / 7 / 2016

Miratuar me:  
VENDIM TË KËSHILLIT KOMBËTAR TË UJIT  
Nr. 8, datë 11 / 7 / 2016

Emri i subjektit: "M.C. INERTE LUMZI" Sh.p.k  
I regjistruar si subjekt me këto të dhëna: Nr. QKR (NIPT): L 32126004 A  
Baseni Ujor: MAT  
Qarku: Shkodër  
Bashkia / Komuna: Bashkia Fushë-Arrëz

Koordinatat: Pika 1: X-503442.658 Y-4654941.524 Z- 620.00  
Pika 2: X-499990.141 Y-4654735.180 Z- 432.10

Lloji aktivitetit dhe qëllimi për të cilin do të përdoret uji: **Prodhim hidroenergjie "HEC LUMZI"**

Prurja mesatare: 2.71 m<sup>3</sup>/s  
Prurja ekologjike: 0.256 m<sup>3</sup>/s  
Sasia e ujit që jepet për përdorim: 6.5 m<sup>3</sup>/s

Vëllimi i rrjedhës së kthyer (nëse ka) 6.5 m<sup>3</sup> /s dhe vendi ku rrjedha e kthyer do të shkarkohet: **Në shtratin e lumit Fani i Madh.**

Vendi i shkarkimit të ujërave të përdorura: **Në shtratin e lumit Fani i Madh.**

Sipërfaqja e tokës me të cilën lidhet përdorimi i ujit (në rastin e ujitjes) (ha): **Nuk ka.**

Kufizime në ushtrimin e veprimtarisë (nëse ka): **Në përputhje me kushtet e Kontratës së Konkensionit.**

Periodha e vlefshmërisë: **Në përputhje me afatet e Kontratës së Konkensionit.**

ZËVENDËSKRITUR

NIKOLLE SHI



## Kushtet e Lejes

1. Të respektohet qëllimi për të cilin jepet kjo leje.
2. Të respektohen kushtet higjieno – sanitare dhe të mbrojtjes së mjedisit përreth.
3. Përdoruesi i ujit është i detyruar të vendosë matës ujit me shpenzimet e veta sipas rregullave që vendosin autoritetet e ujit.
4. Në rastet kur uji përdoret si produkt ushqimor, procedurat e prodhimit duhet të jenë konform rregullave të Ministrisë së Bujqësisë, Zhvillimit Rural dhe Administrimit të Ujërave.
5. Burimi ujqor të shfrytëzohet nga zotëruesi i lejes.
6. Brenda dy (2) muajve nga pajisja me leje, subjekti duhet të fillojë veprimtarinë për të cilën është pajisur me leje.
7. Leja ndalohet t'i transferohet një subjekti tjetër pa miratimin e organeve kombëtare të administrimit dhe menaxhimit të burimeve ujqore.
8. Të mos kryhen veprime që sjellin drejtpërdrejtë ose si pasojë, dëmtimin e burimit ujqor.
9. Subjekti të bashkëpunojë dhe të mos pengojë kryerjen e kontrolleve nga autoritetet përkatëse.
10. Subjekti të paraqesë çdo informacion, dokument dhe të japë çdo shpjegim lidhur me mënyrën e përdorimit të burimit ujqor.
11. Për shkeljen e kushteve të lejes, do të merren masa në përputhje me Krcun XIX të Ligjit nr.111/2012.
12. Zotëruesi i lejes paguan shpenzimet administrative dhe tarifën për ujin e shfrytëzuar, bazuar në vendimet përkatëse të Këshillit të Ministrave.

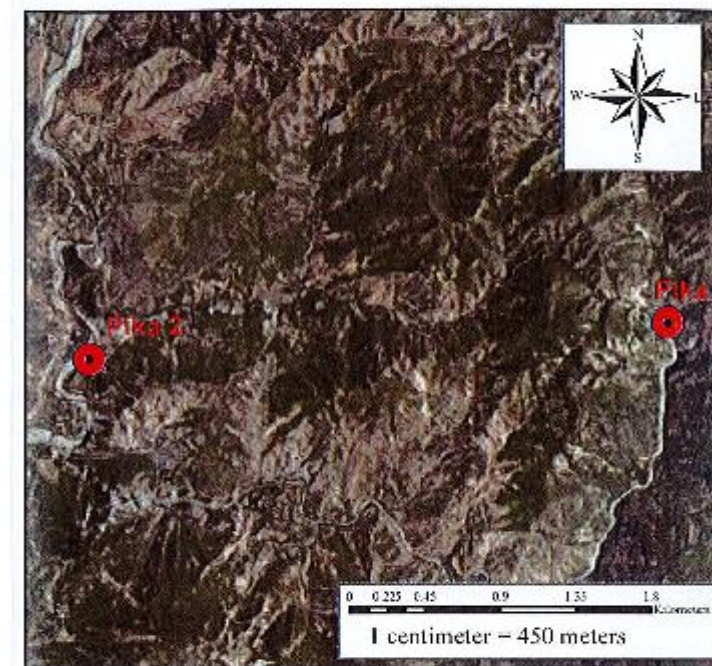
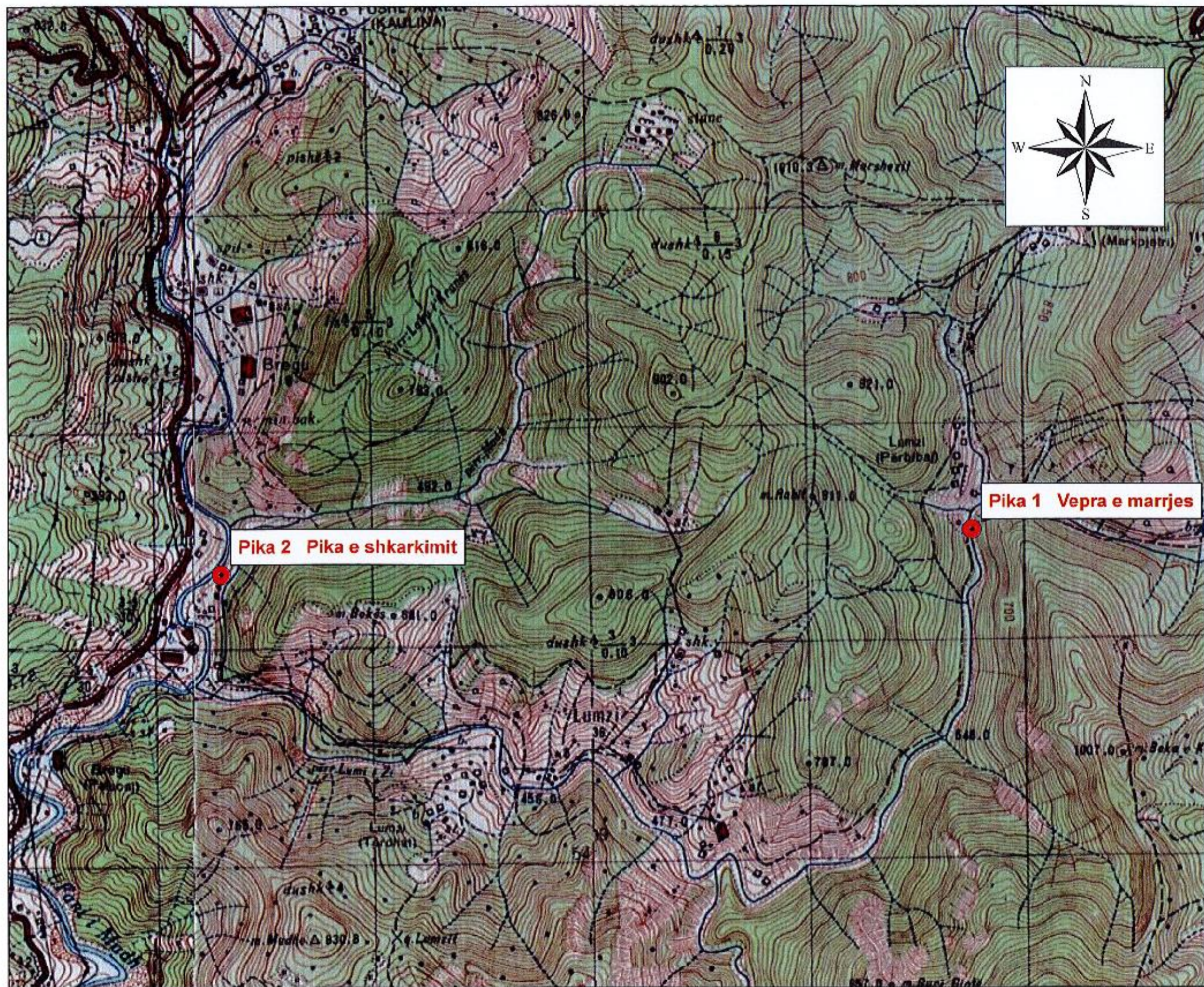
## Ndryshimi ose anulimi i lejes

Kjo leje mund të ndryshohet pjesërisht ose të anulohet plotësisht, para mbarimit të afatit të përcaktuar, kur:

1. Përlituesi i lejes shkel njërin nga kushtet e parashikuara më sipër.
2. Organi kompetent për nxjerrjen e lejes bën azhurmimet përkatëse lidhur me burimin konform ndryshimit të planeve të burimeve ujqore, ndryshim i cili prek edhe burimin ujqor, objekt i kësaj leje.
3. Kushtet e dhënies së lejes kanë ndryshuar.
4. Burimi ujqor është drejt shterimit.
5. Aktiviteti që ushtrohet, bazuar në lejen e dhënë, është shkak i ndotjes së burimit ose mjedisit.
6. Në qoftë se për shkak të forcave madhore ndodhin ndryshime në prurjen, cilësinë, kufijtë e burimit, etj, dhe këto ndryshime sjellin pamundësinë e përdorimit të tij nga zotëruesi i lejes, ky i fundit ka të drejtë t'i drejtohet organit kompetent, që i ka dhënë lejen, për ta anuluar atë.
7. Ka ndryshime të legjislacionit përkatës në fushën e ujërave dhe që prekin drejtpërdrejtë kushtet e kësaj leje.



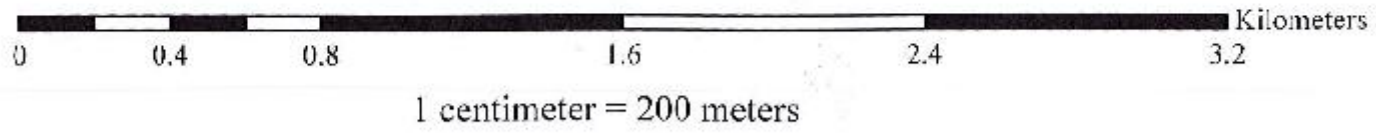
# HARTA E POZICIONIMIT TË VEPRIMTARISË SË SUBJEKTIT NË SHKALLË 1:20000



### SISTEMI I REFERIMIT - KRGJSH

Pika	X	Y	Z
Pika 1	503442.658	4654941.524	620.00
Pika 2	499990.141	4654735.180	432.10

Vendim KRU, Nr. 8, datë 11.7.2016, për miratimin e lejes "Për përdorim burimi ujor" për prodhim hidroenergjie, shoqërisë "M.C Inerte Lumzi", sh.p.k., për HEC-et "Lumzi" dhe "Tuçi", me vendndodhje: pellgu ujëmbledhës i Lumit të Zi, Bashkia Fushë-Arrëz, Qarku Shkodër. (HEC "Lumzi")



Shënim: Harta e shkallë 1:25000 dhe Ortofoto janë marr nga gjoportali i Autoriteti Shtetërorë të Informacionit Gjeohapësinor