



REPUBLIKA E SHQIPËRISË
KËSHILLI KOMBËTAR I UJIT

Nr. serie 00019

LEJE
PËR PËRDORIM TË BURIMIT UJOR
Nr. prot. 37211, datë 21 / 7 / 2016

Miratuar me:
VENDIM TË KËSHILLIT KOMBËTAR TË UJIT
Nr. 9, datë 11 / 7 / 2016

Emri i subjektit: "HYDRO SETA" Sh.p.k

I regjistruar si subjekt me këto të dhëna: Nr. QKR (NIPT): L 31528016 T
Baseni Ujor: DRIN-BUNË
Qarku: Dibër
Bashkia / Komuna: Bashkia Dibër

Koordinatat:	Pika 1:	X- 518087.773	Y- 518087.773	Z- 1138.00
	Pika 2:	X- 518013.184	Y- 518013.184	Z- 1137.00
	Pika 3:	X- 517595.931	Y- 517595.931	Z- 1131.20
	Pika 4:	X- 517804.150	Y- 517804.150	Z- 1227.00
	Pika 5:	X- 517744.914	Y- 517744.914	Z- 1209.30
	Pika 6:	X- 517654.813	Y- 517654.813	Z- 1190.30
	Pika 7:	X- 517609.722	Y- 517609.722	Z- 1168.00
	Pika 8:	X- 517447.242	Y- 517447.242	Z- 1139.40
	Pika 9:	X- 518884.978	Y- 518884.978	Z- 780.00
	Pika 10:	X- 517803.778	Y- 517803.778	Z- 1129.20

Lloji aktivitetit dhe qëllimi për të cilin do të përdoret uji: **Prodhim hidroenergjie "HEC SETA 1+2"**

Prurja mesatare: 1.963 m³/s
Prurja ekologjike: 0.663 m³/s
Sasia e ujit që jepet për përdorim: 2.6 m³/s

Vëllimi i rrjedhës së kthyer (nëse ka) 2.6 m³ /s dhe vendi ku rrjedha e kthyer do të shkarkohet: **Në shtratin e lumit Seta.**

Vendi i shkarkimit të ujërave të përdorura: **Në shtratin e lumit Seta.**

Sipërfaqja e tokës me të cilën lidhet përdorimi i ujit (në rastin e ujitjes) (ha): **Nuk ka.**

Kufizime në ushtrimin e veprimtarisë (nëse ka): **Në përputhje me kushtet e Kontratës së Konkensionit.**

Periudha e vlefshmërisë: **Në përputhje me afatet e Kontratës së Konkensionit.**

ZËVENDËSKRYETAR

NIKO PELESHI



Kushtet e Lejes

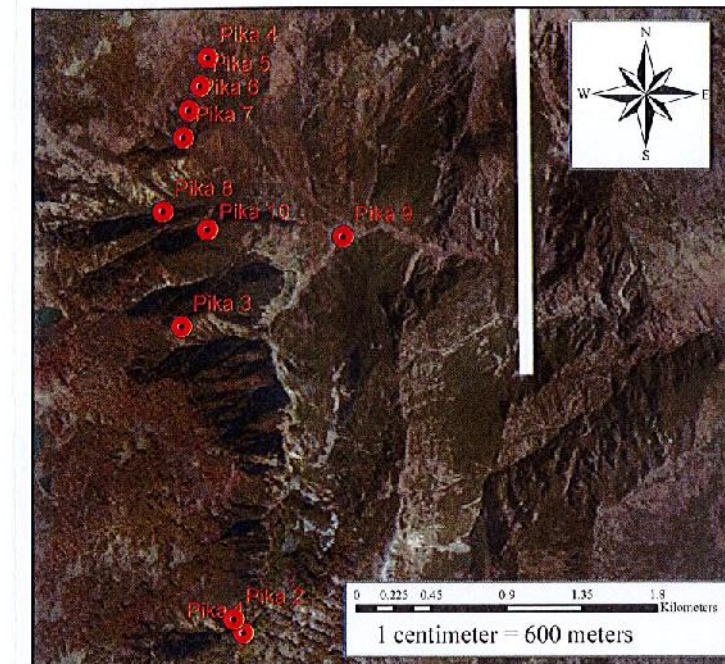
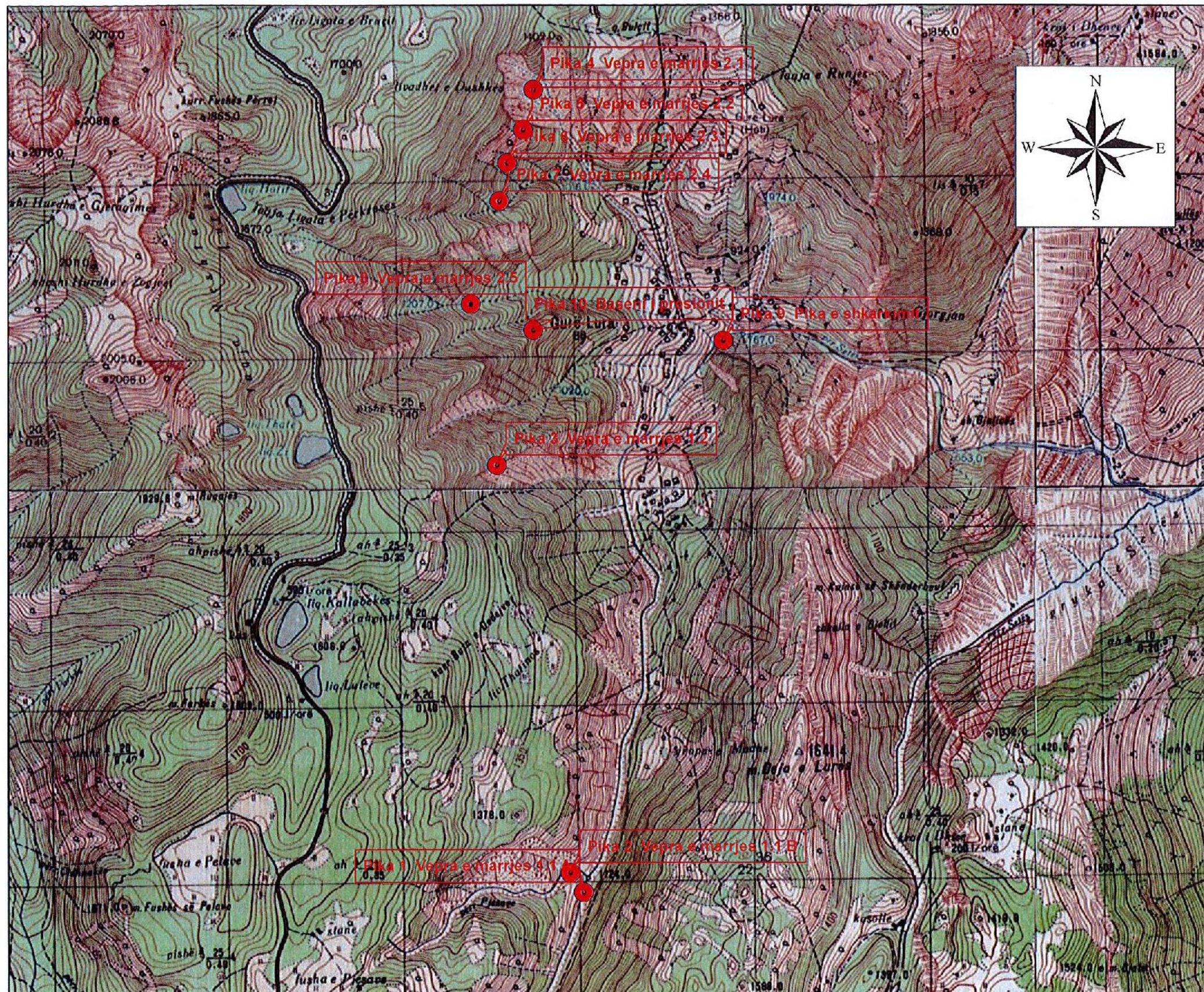
1. Të respektohet qëllimi për të cilin jepet kjo leje.
2. Të respektohen kushtet higjieno – sanitare dhe të mbrojtjes së mjedisit përreth.
3. Përdoruesi i ujit është i detyruar të vendosë matës ujit me shpenzimet e veta sipas rregullave që vendosin autoritetet e ujit.
4. Në rastet kur uji përdoret si produkt ushqimor, procedurat e prodhimit duhet të jenë konform rregullave të Ministrisë së Bujqësisë, Zhvillimit Rural dhe Administrimit të Ujërave.
5. Burimi ujqor të shfrytëzohet nga zotëruesi i lejes.
6. Brenda dy (2) muajve nga pajisja me leje, subjekti duhet të fillojë veprimtarinë për të cilën është pajisur me leje.
7. Leja ndalohet t'i transferohet një subjekti tjetër pa miratimin e organeve kombëtare të administrimit dhe menaxhimit të burimeve ujqore.
8. Të mos kryhen veprime që sjellin drejtpërdrejtë ose si pasojë, dëmtimin e burimit ujqor.
9. Subjekti të bashkëpunojë dhe të mos pengojë kryerjen e kontrolleve nga autoritetet përkatëse.
10. Subjekti të paraqesë çdo informacion, dokument dhe të japë çdo shpjegim lidhur me mënyrën e përdorimit të burimit ujqor.
11. Për shkëljen e kushteve të lejes, do të merren masa në përputhje me Kreun XIX të Ligjit nr.111/2012.
12. Zotëruesi i lejes paguan shpenzimet administrative dhe tarifën për ujin e shfrytëzuar, bazuar në vendimet përkatëse të Këshillit të Ministrave.

Ndryshimi ose anulimi i lejes

Kjo leje mund të ndryshohet pjesërisht ose të anulohet plotësisht, para mbarimit të afatit të përcaktuar, kur:

1. Përfituesi i lejes shkel njërin nga kushtet e parashikuara më sipër.
2. Organi kompetent për nxjerrjen e lejes bën azhornimet përkatëse lidhur me burimin konform ndryshimit të planeve të burimeve ujqore, ndryshim i cili prek edhe burimin ujqor, objekt i kësaj leje.
3. Kushtet e dhënies së lejes kanë ndryshuar.
4. Burimi ujqor është drejt shterimit.
5. Aktiviteti që ushtrohet, bazuar në lejen e dhënë, është shkak i ndotjes së burimit ose mjedisit.
6. Në qoftë se për shkak të forcave madhore ndodhin ndryshime në prurjen, cilësinë, kufijtë e burimit, etj, dhe këto ndryshime sjellin pamundësinë e përdorimit të tij nga zotëruesi i lejes, ky i fundit ka të drejtë t'i drejtohet organit kompetent, që i ka dhënë lejen, për ta anuluar atë.
7. Ka ndryshime të legjislacionit përkatës në fushën e ujërave dhe që prekin drejtpërdrejtë kushtet e kësaj leje.

HARTA E POZICIONIMIT TË VEPRIMTARISË SË SUBJEKTIT NË SHKALLË 1:25000



SISTEMI I REFERIMIT - KRGJSH

Pika	X	Y	Z
Pika 1	518087.773	518087.773	1138.00
Pika 2	518013.184	518013.184	1137.00
Pika 3	517595.931	517595.931	1131.20
Pika 4	517804.150	517804.150	1227.00
Pika 5	517744.914	517744.914	1209.30
Pika 6	517654.813	517654.813	1190.30
Pika 7	517609.722	517609.722	1168.00
Pika 8	517447.242	517447.242	1139.40
Pika 9	518884.978	518884.978	780.00
Pika 10	517803.778	517803.778	1129.20

Vendim KKU, Nr.9, datë 11.7.2016, për miratimin e lejes për përdorim të burimit ujqor për prodhim hidroenergjie shoqërisë "Hydro Seta", sh.p.k., për HEC-et "Seta 1+2", "Seta 3" dhe "Seta 4", me vendndodhje: përroi i Setës, njësia administrative Arras, Bashkia Dibër, Qarku Dibër. (HEC Seta 1+2)

0 0.5 1 2 3 4 Kilometers

1 centimeter = 250 meters

Shënim: Harta e shkallë 1:25000 dhe Ortofoto janë marr nga gjoportali i Autoriteti Shtetërorë të Informacionit Gjeohapësinor