



REPUBLIKA E SHQIPËRISË
KËSHILLI KOMBËTAR I UJIT

Nr. serie 00020

LEJE
PËR PËRDORIM TË BURIMIT UJOR
Nr.prot. 372/2, datë 21 / 7 / 2016

Miratur me:
VENDIM TË KËSHILLIT KOMBËTAR TË UJIT
Nr. 9, datë 11 / 7 / 2016

Emri i subjektit: "HYDRO SETA" Sh.p.k
I regjistruar si subjekt me këto të dhëna: Nr. QKR (NIPT): L 31528016 T
Baseni Ujor: DRIN-BUNË
Qarku: Dibër
Bashkia / Komuna: Bashkia Dibër

| | | | | |
|--------------|----------------|---------------|----------------|-----------|
| Koordinatat: | Pika 1: | X- 518988.079 | Y- 4624702.670 | Z- 778.00 |
| | Pika 2: | X- 519936.648 | Y- 4624500.094 | Z- 704.00 |
| | Pika 3: | X- 519095.693 | Y- 4624787.622 | Z- 777.30 |

Lloji aktivitetit dhe qëllimi për të cilin do të përdoret uji: **Prodhim hidroenergjie "HEC SETA 3"**

| | | |
|-------------------------------------|-------------|-------------------|
| Prurja mesatare: | 2.49 | m ³ /s |
| Prurja ekologjike: | 0.21 | m ³ /s |
| Sasia e ujit që jepet për përdorim: | 4.50 | m ³ /s |

Vëllimi i rrjedhës së kthyer (nëse ka) **4.50** m³/s dhe vendi ku rrjedha e kthyer do të shkarkohet: **Në shtratin e lumit Seta.**

Vendi i shkarkimit të ujërave të përdorura: **Në shtratin e lumit Seta.**

Sipërfaqja e tokës me të cilën lidhet përdorimi i ujit (në rastin e ujitjes) (ha): **Nuk ka.**

Kufizime në ushtrimin e veprimtarisë (nëse ka): **Në përputhje me kushtet e Kontratës së Konkensionit.**

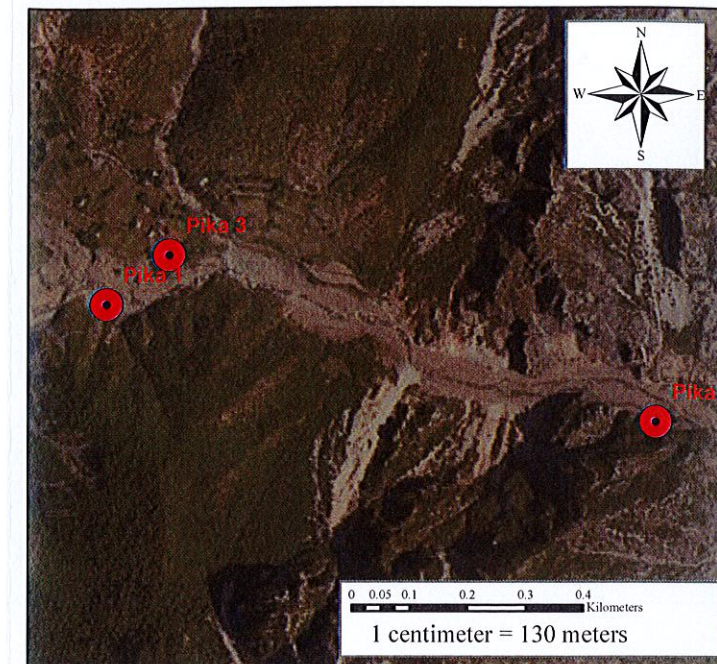
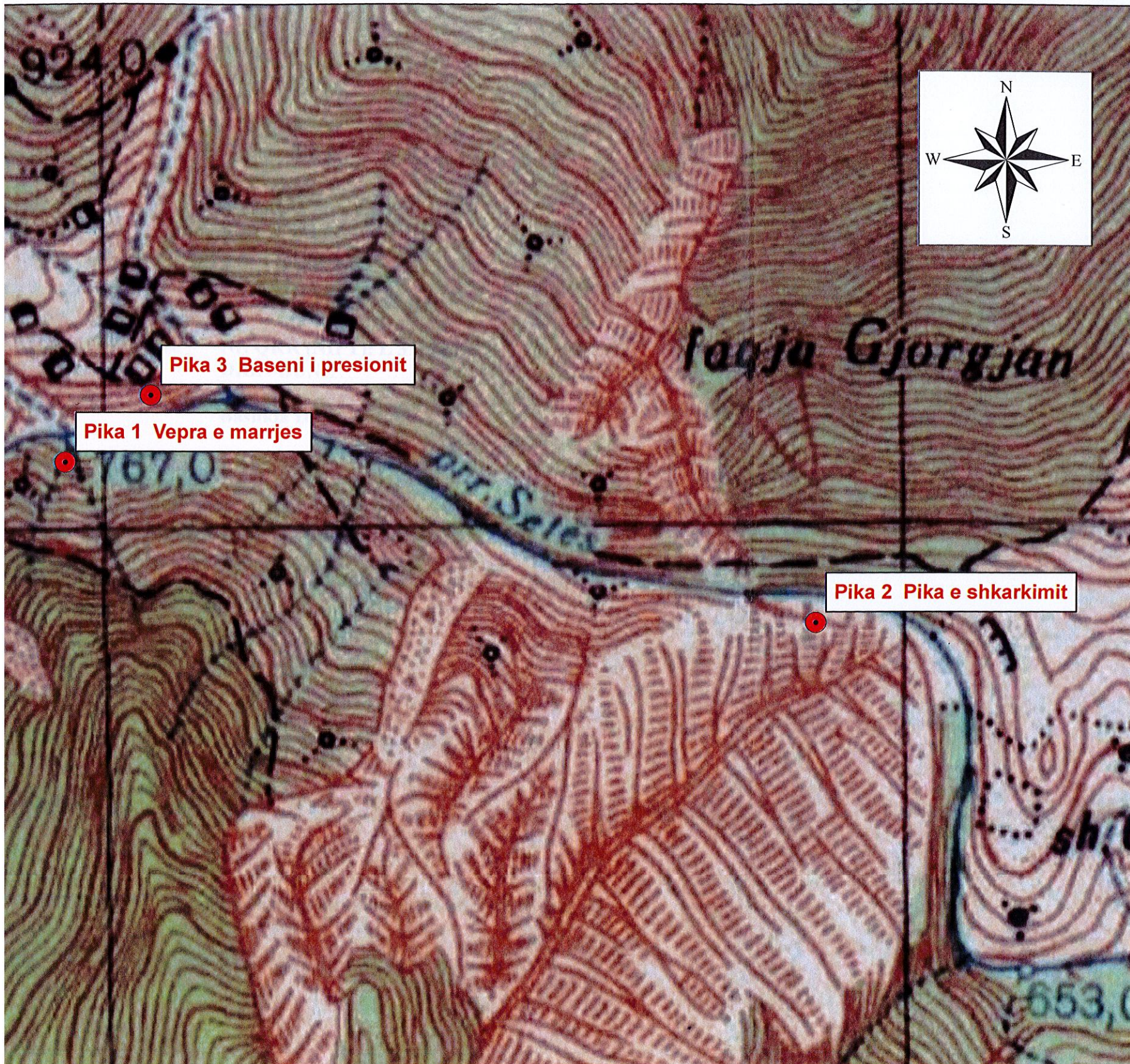
Periudha e vlefshmërisë: **Në përputhje me afatet e Kontratës së Konkensionit.**

ZËVENDËSKRYETAR

NIKO PELESHI



E POZICIONIMIT TË VEPRIMTARISË SË SUBJEKTIT NË SHKALLË 1:6000



| SISTEMI I REFERIMIT - KRGJSH | | | |
|------------------------------|------------|-------------|--------|
| Pika | X | Y | Z |
| Pika 1 | 518988.079 | 4624702.670 | 778.00 |
| Pika 2 | 519936.648 | 4624500.094 | 704.00 |
| Pika 3 | 519095.693 | 4624787.622 | 777.30 |

Vendim KKU, Nr.9, datë 11.7.2016, për miratimin e lejes për përdorim të burimit ujor për prodhim hidroenergjie shoqërisë “Hydro Seta”, sh.p.k., për HEC-et “Seta 1+2”, “Seta 3” dhe “Seta 4”, me vendndodhje: përroi i Setës, njësia administrative