



REPUBLIKA E SHQIPËRISË
KËSHILLI KOMBËTAR I UJIT

Nr. serie 00023

LEJE
PËR PËRDORIM TË BURIMIT UJOR

Nr.prot. 374/L, datë 5 / 10 / 2016

Miratur me:
VENDIM TË KËSHILLIT KOMBËTAR TË UJIT
Nr. 11, datë 11/7/ 2016

Emri i subjektit: "HEC LASHKIZA" Sh.p.k

I regjistruar si subjekt me këto të dhëna: Nr. QKR (NIPT): L 21917008 H
Baseni Ujor: DRIN-BUNË
Qarku: Dibër
Bashkia / Komuna: Bashkia Dibër

Koordinatat:	Pika 1:	X- 524683.074	Y- 4630903.126	Z- 814.0
	Pika 2:	X- 524595.222	Y- 4631062.108	Z- 812.0
	Pika 3:	X- 526306.738	Y- 4631795.046	Z- 807.4
	Pika 4:	X- 526970.834	Y- 4630155.726	Z- 453.2
	Pika 5:	X- 526073.717	Y- 4630593.300	Z- 802.6

Lloji aktivitetit dhe qëllimi për të cilin do të përdoret uji: Prodhim hidroenergjie "HEC LASHKIZA I"

Prurja mesatare:	1.338 m ³ /s
Prurja ekologjike:	0.55 m ³ /s
Sasia e ujit që jepet për përdorim:	1.5 m ³ /s

Vëllimi i rrjedhës së kthyer (nëse ka) 1.5 m³ /s dhe vendi ku rrjedha e kthyer do të shkarkohet: Në shtratin e lumit Lashkiza.

Vendi i shkarkimit të ujërave të përdorura: Në shtratin e lumit Lashkiza.

Sipërfaqja e tokës me të cilën lidhet përdorimi i ujit (në rastin e ujitjes) (ha): Nuk ka.

Kufizime në ushtrimin e veprimtarisë (nëse ka): Në përputhje me kushtet e Kontratës së Konkensionit.

Periudha e vlefshmërisë: Në përputhje me afatet e Kontratës së Konkensionit.

ZËVENDËSKRYETAR
NIKO PELESHI

Kushtet e Lejes

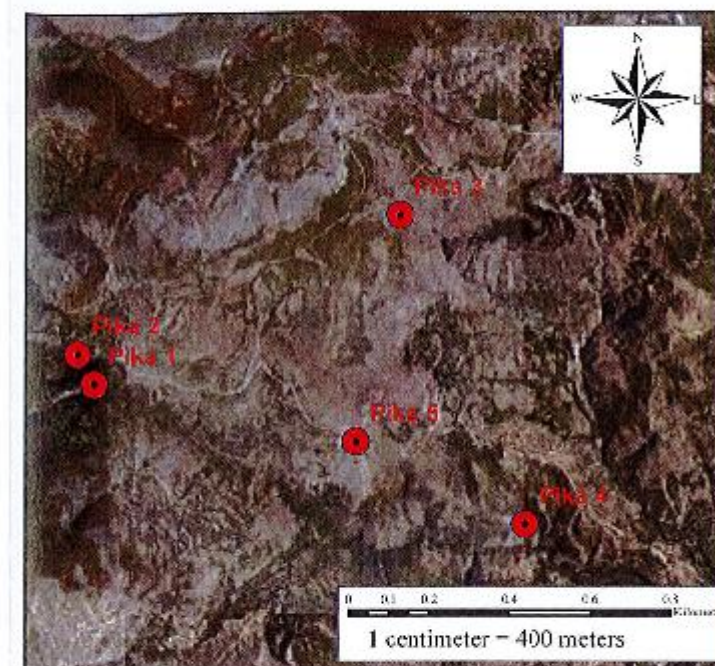
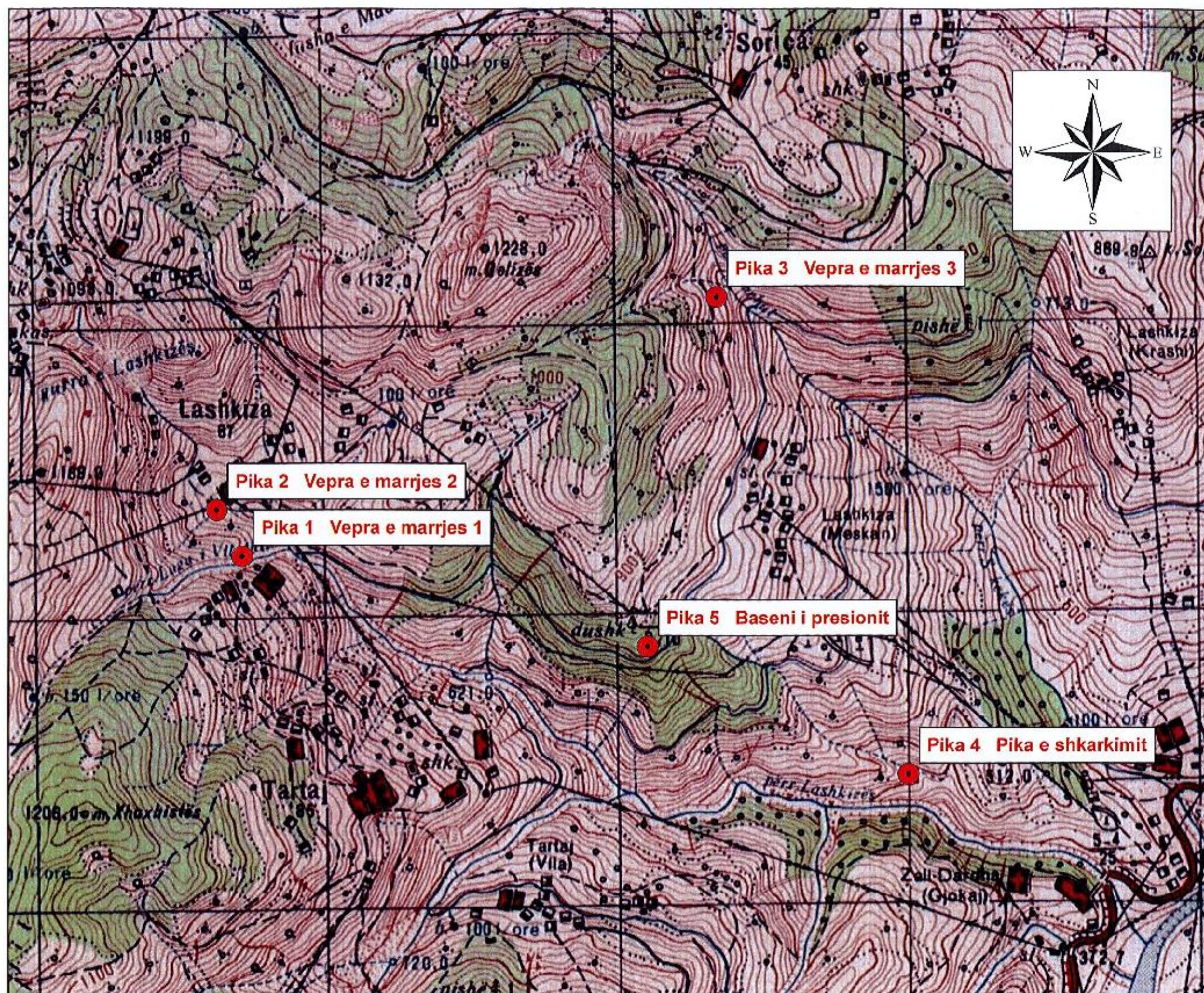
1. Të respektohet qëllimi për të cilin jepet kjo leje.
2. Të respektohen kushtet higjieno – sanitare dhe të mbrojtjes së mjedisit përreth.
3. Përdoruesi i ujit është i detyruar të vendosë matës ujit me shpenzimet e veta sipas rregullave që vendosin autoritetet e ujit.
4. Në rastet kur uji përdoret si produkt ushqimor, procedurat e prodhimit duhet të jenë konform rregullave të Ministrisë së Bujqësisë, Zhvillimit Rural dhe Administrimit të Ujërave.
5. Burimi ujqor të shfrytëzohet nga zotëruesi i lejes.
6. Brenda dy (2) muajve nga pajisja me leje, subjekti duhet të fillojë veprimtarinë për të cilën është pajisur me leje.
7. Leja ndalohet t'i transferohet një subjekti tjetër pa miratimin e organeve kombëtare të administrimit dhe menaxhimit të burimeve ujore.
8. Të mos kryhen veprime që sjellin drejtpërdrejtë ose si pasojë, dëmtimin e burimit ujqor.
9. Subjekti të bashkëpunojë dhe të mos pengojë kryerjen e kontrolleve nga autoritetet përkatëse.
10. Subjekti të paraqesë çdo informacion, dokument dhe të japë çdo shpjegim lidhur me mënyrën e përdorimit të burimit ujqor.
11. Për shkeljen e kushteve të lejes, do të merren masa në përputhje me Krcun XIX të Ligjit nr.111/2012.
12. Zotëruesi i lejes paguan shpenzimet administrative dhe tarifën për ujin e shfrytëzuar, bazuar në vendimet përkatëse të Këshillit të Ministrave.

Ndryshimi ose anulimi i lejes

Kjo leje mund të ndryshohet pjesërisht ose të anulohet plotësisht, para mbarimit të afatit të përcaktuar, kur:

1. Përfituesi i lejes shkel njërin nga kushtet e parashikuara më sipër.
2. Organi kompetent për nxjerrjen e lejes bën azhurnimet përkatëse lidhur me burimin konform ndryshimit të planeve të burimeve ujore, ndryshim i cili prek edhe burimin ujqor, objekt i kësaj leje.
3. Kushtet e dhënies së lejes kanë ndryshuar.
4. Burimi ujqor është drejt shterimit.
5. Aktiviteti që ushtrohet, bazuar në lejen e dhënë, është shkak i ndotjes së burimit ose mjedisit.
6. Në qoftë se për shkak të forcave madhore ndodhin ndryshime në prurjen, cilësinë, kufijtë e burimit, etj, dhe këto ndryshime sjellin pamundësinë e përdorimit të tij nga zotëruesi i lejes, ky i fundit ka të drejtë t'i drejtohet organit kompetent, që i ka dhënë lejen, për ta anuluar atë.
7. Ka ndryshime të legjislacionit përkatës në fushën e ujërave dhe që prekin drejtpërdrejtë kushtet e kësaj leje.

HARTA E POZICIONIMIT TË VEPRIMTARISË SË SUBJEKTIT NË SHKALLË 1:15000



SISTEMI I REFERIMIT - KRGJSH			
Pika	X	Y	Z
Pika 1	524683.074	4630903.126	814.00
Pika 2	524595.222	4631062.108	812.00
Pika 3	526306.738	4631795.046	807.40
Pika 4	526970.834	4630155.726	453.20
Pika 5	526073.717	4630593.300	802.60

Vendim KKU, Nr. 11, datë 11.7.2016,
për miratimin e lejes "Për përdorim
burimi ujqor", për prodhim hidroenergjie,
për HEC "LASHKIZA 1".

0 0.3 0.6 1.2 1.8 2.4 Kilometers

1 centimeter = 150 meters

Shënim: Harta e shkallë 1:25000 dhe Ortofoto janë marr nga gjoportali i Autoriteti Shtetërorë të Informacionit Gjeohapësinor