



REPUBLIKA E SHQIPËRISË
KËSHILLI KOMBËTAR I UJIT

Nr. serie 00026

I.F.JE
PËR PËRDORIM TË BURIMIT UJOR
Nr. prot. 543/2, datë 1 / 11 /2016

Miratuar me:
VENDIM TË KËSHILLIT KOMBËTAR TË UJIT
Nr. 12, datë 26/10/2016

Emri i subjektit: "HP Bigas & Veleshnje Energy" Sh.p.k

I regjistruar si subjekt me këto të dhëna: Nr. QKR (NIPT): L 39604401 K
Baseni Ujor: Seman
Qarku: Berat
Bashkia / Komuna: Bashkia Skrapar

Koordinatat: Pika 1: X- 526309.975 Y- 4480862.227 Z- 588.00
Pika 2: X- 525181.414 Y- 4481174.450 Z- 519.00

Lloji aktivitetit dhe qëllimi për të cilin do të përdoret uji: **Prodhim hidroenergjie "HEC BIGAS 2"**

Prurja mesatare: 0.365 m³/s
Prurja ekologjike: 0.055 m³/s
Sasia e ujit që jepet për përdorim: 0.489 m³/s

Vëllimi i rrjedhës së kthyer (nëse ka) 0.489 m³ /s dhe vendi ku rrjedha e kthyer do të shkarkohet: **Në shtratin e lumit Bigas.**

Vendi i shkarkimit të ujërave të përdorura: **Në shtratin e lumit Bigas.**

Sipërfaqja e tokës me të cilën lidhet përdorimi i ujit (në rastin e ujiljes) (ha): **Nuk ka.**

Kufizime në ushtrimin e veprimtarisë (nëse ka): **Në përputhje me kushtet e Kontratës së Koncensionit.**

Periudha e vlefshmërisë: **Në përputhje me afatet e Kontratës së Koncensionit.**

KRYETAR
EDI RAMA

Në mungesë
ZËVENDËSKRYEMINISTËR
NIKO PELESHI



Kushtet e Lejes

1. Të respektohet qëllimi për të cilin jepet kjo leje.
2. Të respektohen kushtet higjieno – sanitare dhe të mbrojtjes së mjedisit përreth.
3. Përdoruesi i ujit është i detyruar të vendosë matës ujit me shpenzimet e veta sipas rregullave që vendosin autoritetet e ujit.
4. Në rastet kur uji përdoret si produkt ushqimor, procedurat e prodhimit duhet të jenë konform rregullave të Ministrisë së Bujqësisë, Zhvillimit Rural dhe Administrimit të Ujërave.
5. Burimi ujqor të shfrytëzohet nga zotëruesi i lejes.
6. Brenda dy (2) muajve nga pajisja me leje, subjekti duhet të fillojë veprimtarinë për të cilën është pajisur me leje.
7. Leja ndalohet t'i transferohet një subjekti tjetër pa miratimin e organeve kombëtare të administrimit dhe menaxhimit të burimeve ujore.
8. Të mos kryhen veprime që sjellin drejtpërdrejtë ose si pasojë, dëmtimin e burimit ujqor.
9. Subjekti të bashkëpunojë dhe të mos pengojë kryerjen e kontrolleve nga autoritetet përkatëse.
10. Subjekti të paraqesë çdo informacion, dokument dhe të japë çdo shpjegim lidhur me mënyrën e përdorimit të burimit ujqor.
11. Për shkeljen e kushteve të lejes, do të merren masa në përputhje me Krcun XIX të Ligjit nr.111/2012.
12. Zotëruesi i lejes paguan shpenzimet administrative dhe tarifën për ujin e shfrytëzuar, bazuar në vendimet përkatëse të Këshillit të Ministrave.

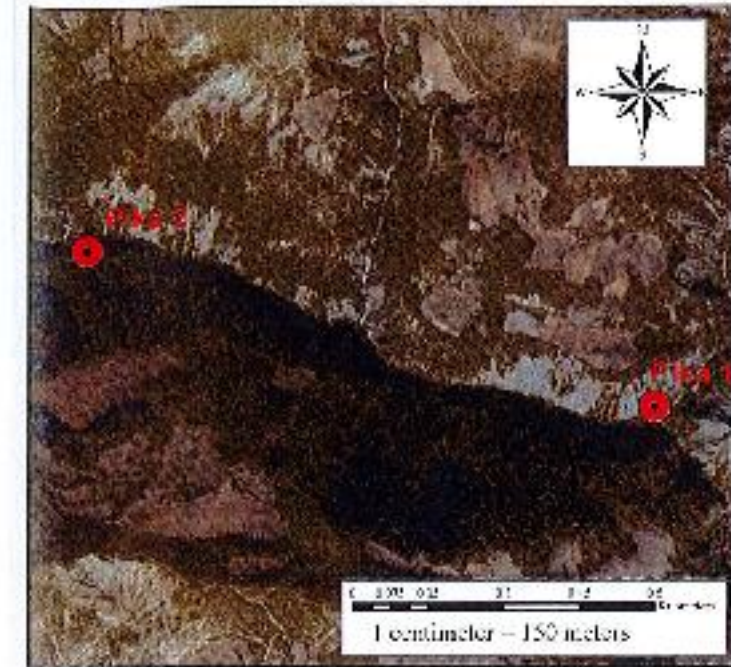
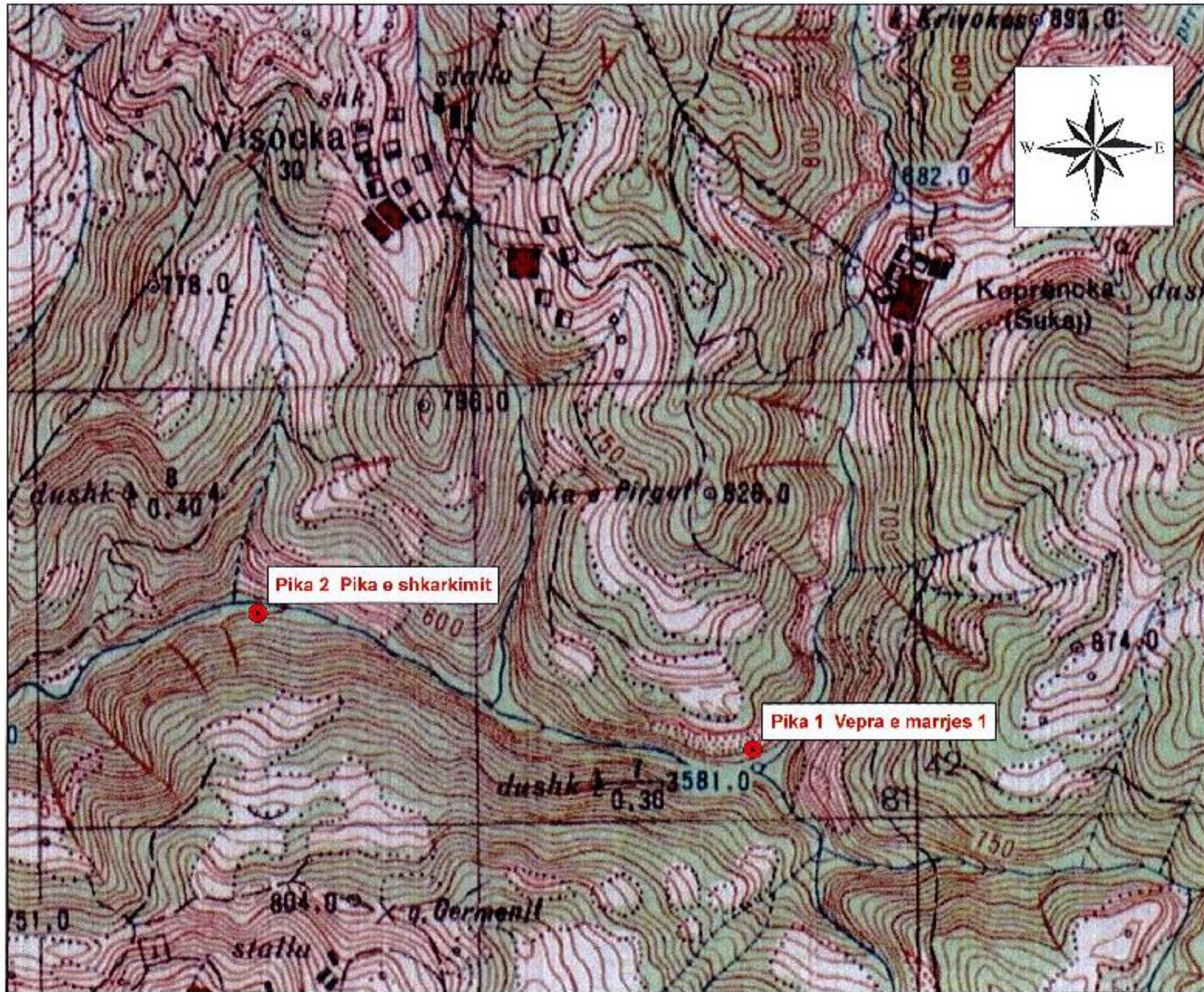
Ndryshimi ose anulimi i lejes

Kjo leje mund të ndryshohet pjesërisht ose të anulohet plotësisht, para mbarimit të afatit të përcaktuar, kur:

1. Përfituesi i lejes shkel njërin nga kushtet e parashikuara më sipër.
2. Organi kompetent për nxjerrjen e lejes bën azhurnimet përkatëse lidhur me burimin konform ndryshimit të planeve të burimeve ujore, ndryshim i cili prek edhe burimin ujqor, objekt i kësaj leje.
3. Kushtet e dhënies së lejes kanë ndryshuar.
4. Burimi ujqor është drejt shterimit.
5. Aktiviteti që ushtrohet, bazuar në lejen e dhënë, është shkak i ndotjes së burimit ose mjedisit.
6. Në qoftë se për shkak të forcave natyrore ndodhin ndryshime në prurjen, cilësinë, kufijtë e burimit, etj, dhe këto ndryshime sjellin pamundësinë e përdorimit të tij nga zotëruesi i lejes, ky i fundit ka të drejtë t'i drejtohet organit kompetent, që i ka dhënë lejen, për ta anuluar atë.
7. Ka ndryshime të legjislacionit përkatës në fushën e ujërave dhe që prekën drejtpërdrejtë kushtet e kësaj leje.



HARTA E POZICIONIMIT TË VEPRIMTARISË SË SUBJEKTIT NË SHKALLË 1:10000



SISTEMI I REFERIMIT - KRGJSH

Pika	X	Y	Z
Pika 1	526309.975	4480862.227	588.00
Pika 2	525181.414	4481174.450	519.00

Vendim KGU, Nr. 12 , datë 26 . 10 .2016,
për miratimin e lejes "Për përdorim
burimi ujqor", për prodhim hidroenergjie,
për HEC "BIGAS 2".

0 0.2 0.4 0.8 1.2 1.6 Kilometers

1 centimeter = 100 meters

Shënim: Harta e shkallë 1:25000 dhe Ortofoto janë marr nga gjoportali i Autoriteti Shtetërorë të Informacionit Gjeohapësinor