



REPUBLIKA E SHQIPËRISË  
KËSHILLI KOMBËTAR I UJIT

Nr. serie 00029

**LEJE  
PËR PËRDORIM TË BURIMIT UJOR**

Nr. prot. 545/1, datë 1 / 11 /2016

Miratuar me:

VENDIM TË KËSHILLIT KOMBËTAR TË UJIT

Nr. 14, datë 26 / 10 / 2016

Emri i subjektit: **“S.P.E. – GJADËR” sh.p.k**

I regjistruar si subjekt me këto të dhëna: **Nr. QKR (NIPT): L 32120012 G**

Baseni Ujor: **Drin - Bunë**  
Qarku: **Shkodër**  
Bashkia / Komuna: **Bashkia Pukë**

Koordinatat:	<b>Pika 1:</b>	<b>X- 491890.023</b>	<b>Y- 4648052.425</b>	<b>Z- 790.00</b>
	<b>Pika 2:</b>	<b>X- 490150.999</b>	<b>Y- 4647758.577</b>	<b>Z- 638.00</b>
	<b>Pika 3:</b>	<b>X- 490354.083</b>	<b>Y- 4647927.076</b>	<b>Z- 788.00</b>

Lloji aktivitetit dhe qëllimi për të cilin do të përdoret uji: **Prodhim hidroenergjie “HEC GJADËR NR. 1/1”**

Prurja mesatare:	<b>0.880</b>	<b>m<sup>3</sup>/s</b>
Prurja ekologjike:	<b>0.036</b>	<b>m<sup>3</sup>/s</b>
Sasia e ujit që jepet për përdorim:	<b>1.620</b>	<b>m<sup>3</sup>/s</b>

Vëllimi i rrjedhës së kthyer **1.620 m<sup>3</sup> /s** dhe vendi ku rrjedha e kthyer do të shkarkohet: **Pellgu ujëmbledhës i lumit Gjadër**

Vendi i shkarkimit të ujërave të përdorura: **Pellgu ujëmbledhës i lumit Gjadër**

Sipërfaqja e tokës me të cilën lidhet përdorimi i ujit (në rastin e ujitjes) (ha): **Nuk ka.**

Kufizime në ushtrimin e veprimtarisë: **Në përputhje me kushtet e Kontratës së Konkensionit.**

Periudha e vlefshmërisë: **Në përputhje me afatet e Kontratës së Konkensionit.**

**KRYETAR  
EDI RAMA**

Në mungesë  
**ZËVENDËSKRYEMINISTËR  
NIKO PELESHI**



## Kushtet e Lejes



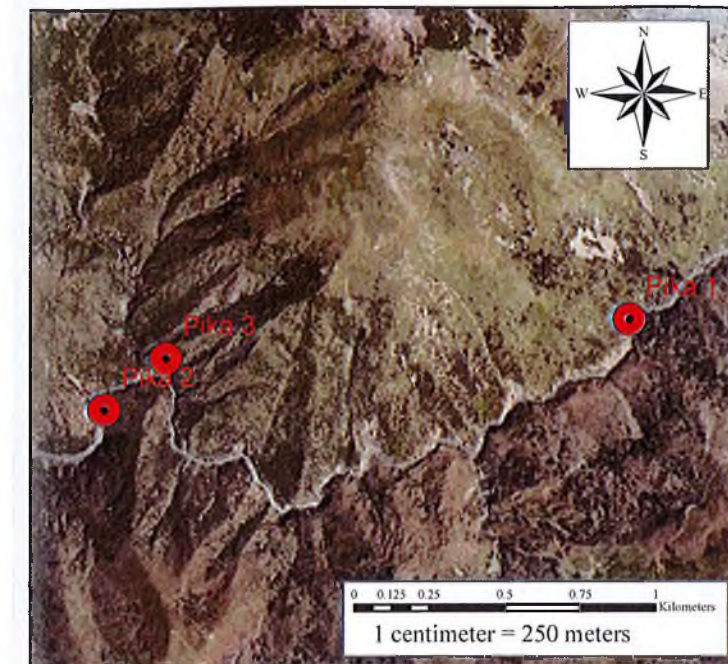
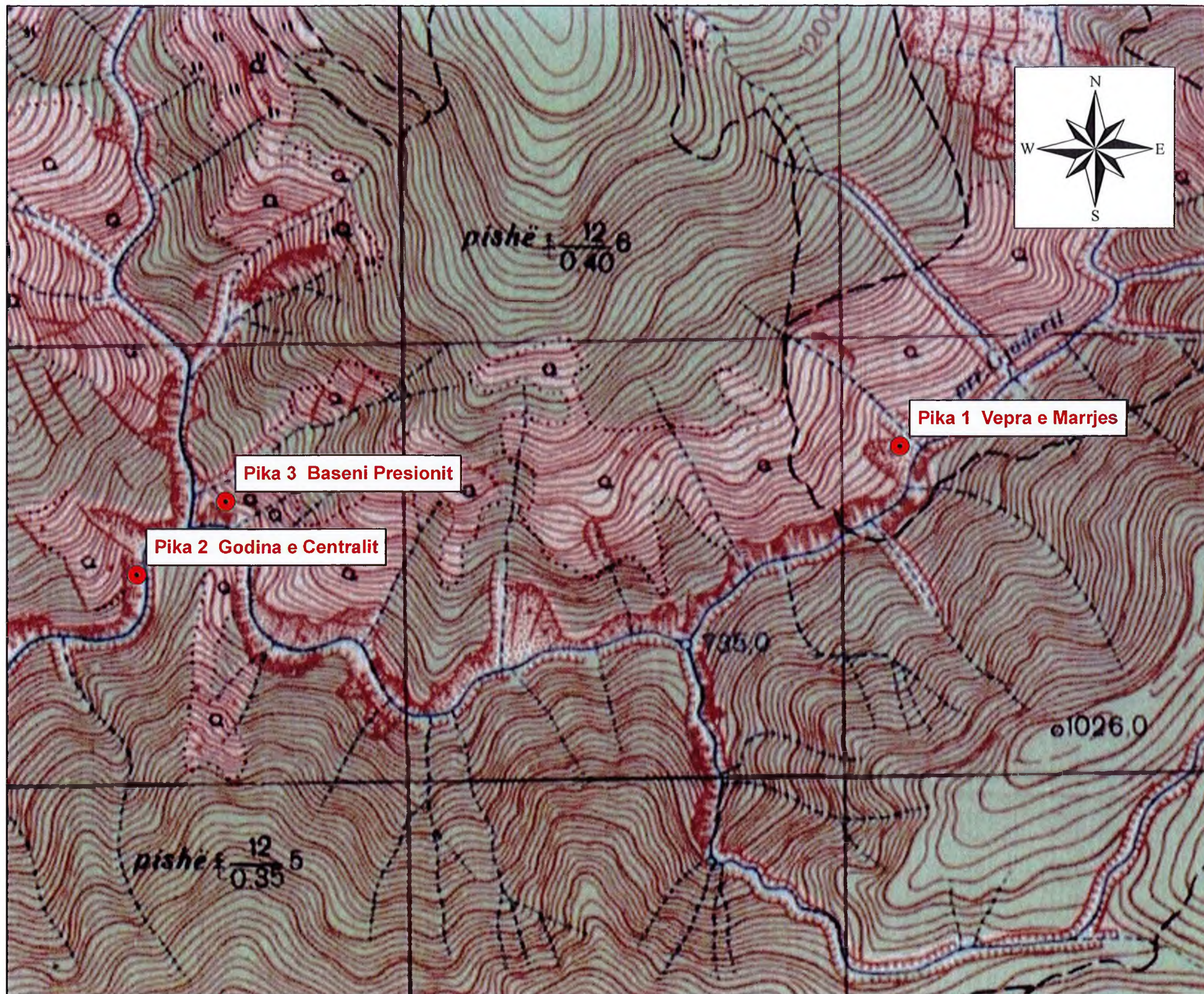
1. Të respektohet qëllimi për të cilin jepet kjo leje.
2. Të respektohen kushtet higjieno – sanitare dhe të mbrojtjes së mjedisit përreth.
3. Përdoruesi i ujit është i detyruar të vendosë matës ujit me shpenzimet e veta sipas rregullave që vendosin autoritetet e ujit.
4. Në rastet kur uji përdoret si produkt ushqimor, procedurat e prodhimit duhet të jenë konform rregullave të Ministrisë së Bujqësisë, Zhvillimit Rural dhe Administrimit të Ujërave.
5. Burimi ujqor të shfrytëzohet nga zotëruesi i lejes.
6. Brenda dy (2) muajve nga pajisja me leje, subjekti duhet të fillojë veprimtarinë për të cilën është pajisur me leje.
7. Leja ndalohet t'i transferohet një subjekti tjetër pa miratimin e organeve kombëtare të administrimit dhe menaxhimit të burimeve ujqore.
8. Të mos kryhen veprime që sjellin drejtpërdrejtë ose si pasojë, dëmtimin e burimit ujqor.
9. Subjekti të bashkëpunojë dhe të mos pengojë kryerjen e kontrolleve nga autoritetet përkatëse.
10. Subjekti të paraqesë çdo informacion, dokument dhe të japë çdo shpjegim lidhur me mënyrën e përdorimit të burimit ujqor.
11. Për shkeljen e kushteve të lejes, do të merren masa në përputhje me Kreun XIX të Ligjit nr.111/2012.
12. Zotëruesi i lejes paguan shpenzimet administrative dhe tarifën për ujin e shfrytëzuar, bazuar në vendimet përkatëse të Këshillit të Ministrave.

## Ndryshimi ose anulimi i lejes

Kjo leje mund të ndryshohet pjesërisht ose të anulohet plotësisht, para mbarimit të afatit të përcaktuar, kur:

1. Përfituesi i lejes shkel njërin nga kushtet e parashikuara më sipër.
2. Organi kompetent për nxjerrjen e lejes bën azhornimet përkatëse lidhur me burimin konform ndryshimit të planeve të burimeve ujqore, ndryshim i cili prek edhe burimin ujqor, objekt i kësaj leje.
3. Kushtet e dhënies së lejes kanë ndryshuar.
4. Burimi ujqor është drejt shterimit.
5. Aktiviteti që ushtrohet, bazuar në lejen e dhënë, është shkak i ndotjes së burimit ose mjedisit.
6. Në qoftë se për shkak të forcave madhore ndodhin ndryshime në prurjen, cilësinë, kufijtë e burimit, etj, dhe këto ndryshime sjellin pamundësinë e përdorimit të tij nga zotëruesi i lejes, ky i fundit ka të drejtë t'i drejtohet organit kompetent, që i ka dhënë lejen, për ta anuluar atë.
7. Ka ndryshime të legjislacionit përkatës në fushën e ujërave dhe që prekin drejtpërdrejtë kushtet e kësaj leje.

# HARTA E POZICIONIMIT TË VEPRIMTARISË SË SUBJEKTIT NË SHKALLË 1:10000



SISTEMI I REFERIMIT - KRGJSH			
Pika	X	Y	Z
Pika 1	491890.023	4648052.425	790.00
Pika 2	490150.999	4647758.577	638.00
Pika 3	490354.083	4647927.076	788.00

Vendim KKU, Nr. 14 , datë 26 . 10 .2016,  
për miratimin e lejes "Për përdorim  
burimi ujqor", për prodhim hidroenergjie,  
për HEC "GJADËR NR. 1/1".

0 0.2 0.4 0.8 1.2 1.6 Kilometers

1 centimeter = 100 meters

Shënim: Harta e shkallë 1:25000 dhe Ortofoto janë marr nga gjoportali i Autoriteti Shtetërorë të Informacionit Gjeohapësinor