



REPUBLIKA E SHQIPËRISË
KËSHILLI KOMBËTAR I UJIT

Nr. serie 00033

LEJE
PËR PËRDORIM TË BURIMIT UJOR

Nr.prot. 54515, datë 1 / 11 /2016

Miratuar me:

VENDIM TË KËSHILLIT KOMBËTAR TË UJIT

Nr. 14, datë 26 / 10 / 2016

Emri i subjektit: "S.P.E. – GJADËR" sh.p.k

I regjistruar si subjekt me këto të dhëna: Nr. QKR (NIPT): L 32120012 G

Baseni Ujor:

Drin - Bunë

Qarku:

Shkodër - Lezhë

Bashkia / Komuna:

Bashkia Vau-Dejës, Bashkia Lezhë

| | | | | |
|--------------|----------------|----------------------|-----------------------|------------------|
| Koordinatat: | <i>Pika 1:</i> | <i>X- 481827.280</i> | <i>Y- 4643983.542</i> | <i>Z- 241.50</i> |
| | <i>Pika 2:</i> | <i>X- 477867.088</i> | <i>Y- 4645663.021</i> | <i>Z- 121.00</i> |
| | <i>Pika 3:</i> | <i>X- 480420.746</i> | <i>Y- 4644022.956</i> | <i>Z- 238.89</i> |

Lloji aktivitetit dhe qëllimi për të cilin do të përdoret uji: **Prodhim hidroenergjie "HEC GJADËR NR. 4"**

Prurja mesatare: **3.475** m³/s

Prurja ekologjike: **0.139** m³/s

Sasia e ujit që jepet për përdorim: **5.780** m³/s

Vëllimi i rrjedhës së kthyer **5.780** m³ /s dhe vendi ku rrjedha e kthyer do të shkarkohet: **Pellgu ujëmbledhës i lumit Gjadër**

Vendi i shkarkimit të ujërave të përdorura: **Pellgu ujëmbledhës i lumit Gjadër**

Sipërfaqja e tokës me të cilën lidhet përdorimi i ujit (në rastin e ujitjes) (ha): **Nuk ka.**

Kufizime në ushtrimin e veprimtarisë: **Në përputhje me kushtet e Kontratës së Konkensionit.**

Periudha e vlefshmërisë: **Në përputhje me afatet e Kontratës së Konkensionit.**

KRYETAR
EDI RAMA

Në mungesë
ZËVENDËSKRYEMINISTËR
NIKO PELESHI



Kushtet e Lejes



1. Të respektohet qëllimi për të cilin jepet kjo leje.
2. Të respektohen kushtet higjieno – sanitare dhe të mbrojtjes së mjedisit përreth.
3. Përdoruesi i ujit është i detyruar të vendosë matës ujit me shpenzimet e veta sipas rregullave që vendosin autoritetet e ujit.
4. Në rastet kur uji përdoret si produkt ushqimor, procedurat e prodhimit duhet të jenë konform rregullave të Ministrisë së Bujqësisë, Zhvillimit Rural dhe Administrimit të Ujërave.
5. Burimi ujqor të shfrytëzohet nga zotëruesi i lejes.
6. Brenda dy (2) muajve nga pajisja me leje, subjekti duhet të fillojë veprimtarinë për të cilën është pajisur me leje.
7. Leja ndalohet t'i transferohet një subjekti tjetër pa miratimin e organeve kombëtare të administrimit dhe menaxhimit të burimeve ujqore.
8. Të mos kryhen veprime që sjellin drejtpërdrejtë ose si pasojë, dëmtimin e burimit ujqor.
9. Subjekti të bashkëpunojë dhe të mos pengojë kryerjen e kontrolleve nga autoritetet përkatëse.
10. Subjekti të paraqesë çdo informacion, dokument dhe të japë çdo shpjegim lidhur me mënyrën e përdorimit të burimit ujqor.
11. Për shkeljen e kushteve të lejes, do të merren masa në përputhje me Kreun XIX të Ligjit nr.111/2012.
12. Zotëruesi i lejes paguan shpenzimet administrative dhe tarifën për ujin e shfrytëzuar, bazuar në vendimet përkatëse të Këshillit të Ministrave.

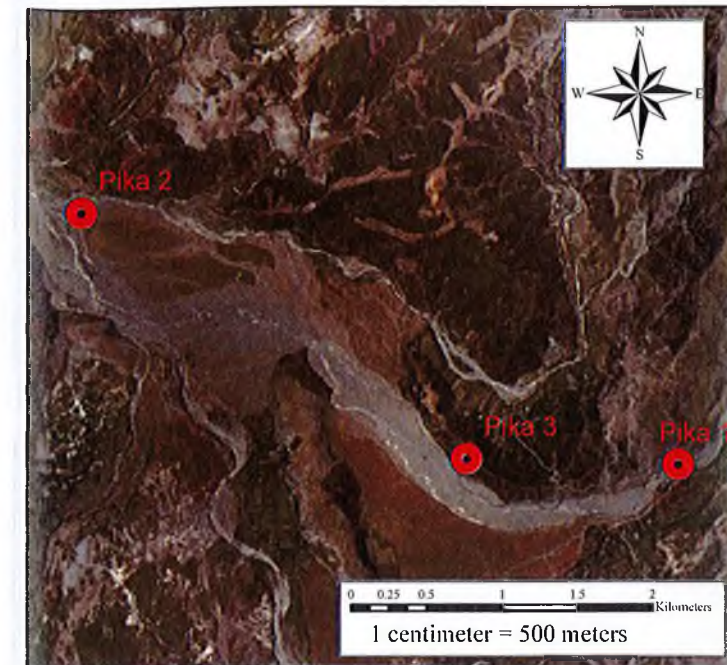
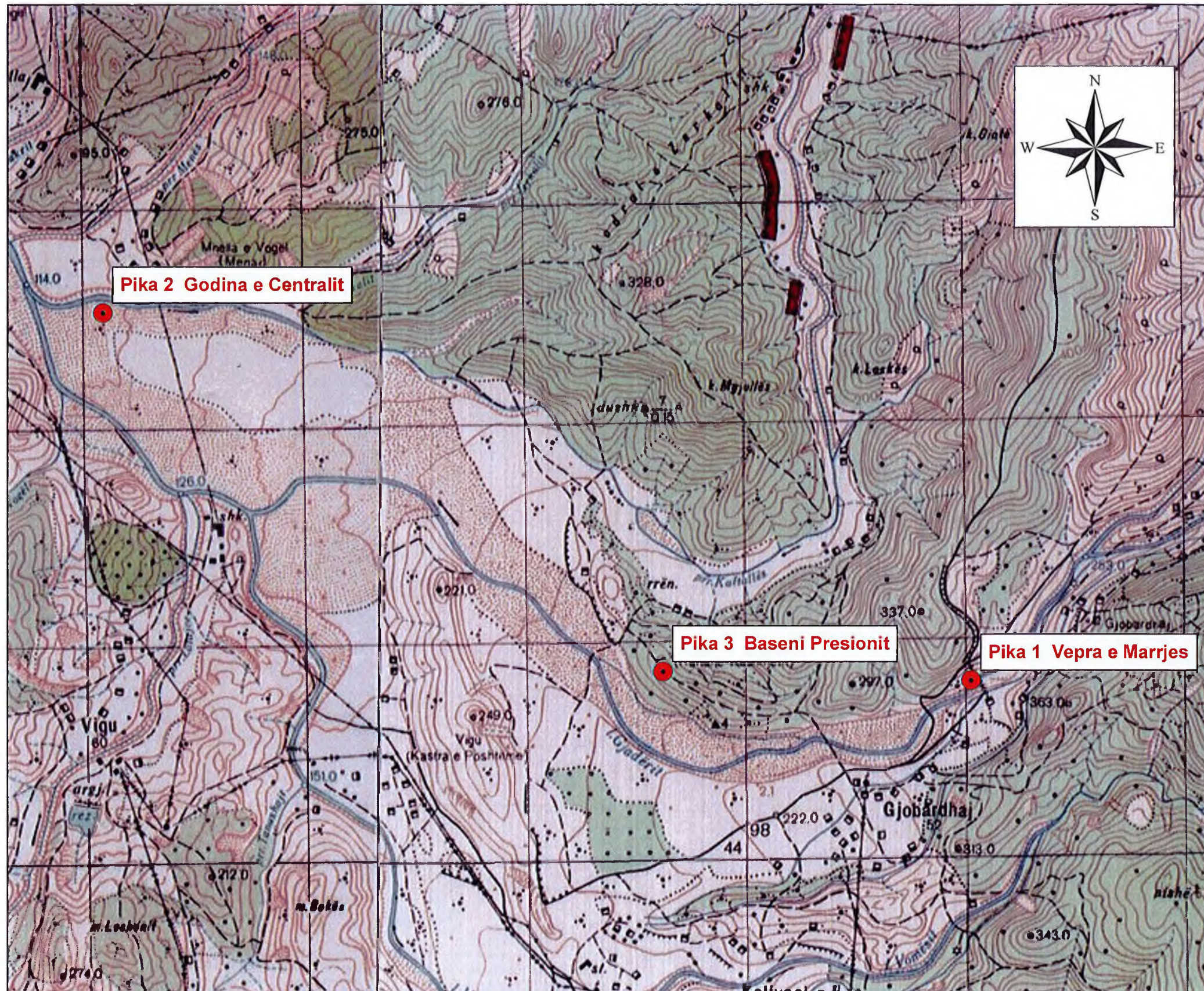
Ndryshimi ose anulimi i lejes

Kjo leje mund të ndryshohet pjesërisht ose të anulohet plotësisht, para mbarimit të afatit të përcaktuar, kur:

1. Përfituesi i lejes shkel njërin nga kushtet e parashikuara më sipër.
2. Organi kompetent për nxjerrjen e lejes bën azhornimet përkatëse lidhur me burimin konform ndryshimit të planeve të burimeve ujqore, ndryshim i cili prek edhe burimin ujqor, objekt i kësaj leje.
3. Kushtet e dhënies së lejes kanë ndryshuar.
4. Burimi ujqor është drejt shterimit.
5. Aktiviteti që ushtrohet, bazuar në lejen e dhënë, është shkak i ndotjes së burimit ose mjedisit.
6. Në qoftë se për shkak të forcave madhore ndodhin ndryshime në prurjen, cilësinë, kufijtë e burimit, etj, dhe këto ndryshime sjellin pamundësinë e përdorimit të tij nga zotëruesi i lejes, ky i fundit ka të drejtë t'i drejtohet organit kompetent, që i ka dhënë lejen, për ta anuluar atë.
7. Ka ndryshime të legjislacionit përkatës në fushën e ujërave dhe që prekin drejtpërdrejtë kushtet e kësaj leje.



HARTA E POZICIONIMIT TË VEPRIMTARISË SË SUBJEKTIT NË SHKALLË 1:20000



SISTEMI I REFERIMIT - KRGJSH

| Pika | X | Y | Z |
|--------|------------|-------------|--------|
| Pika 1 | 481827.280 | 4643983.542 | 241.50 |
| Pika 2 | 477867.088 | 4645663.021 | 121.00 |
| Pika 3 | 480420.746 | 4644022.956 | 238.89 |

Vendim KKU, Nr. 14 , datë 26 . 10 .2016,
për miratimin e lejes "Për përdorim
burimi ujqor", për prodhim hidroenergjie,
për HEC "GJADËR NR. 4".

0 0.4 0.8 1.6 2.4 3.2 Kilometers

1 centimeter = 200 meters

Shënim: Harta e shkallë 1:25000 dhe Ortofoto janë marr nga gjoportali i Autoriteti Shtetërorë të Informacionit Gjeohapësinor