



REPUBLIKA E SHQIPËRISË
KËSHILLI KOMBËTAR I UJIT

Nr. serie 00004

AUTORIZIM
PËR PËRDORIM TË BURIMIT UJOR

Nr. prot. 12/2, datë 16 / 2 / 2016

Miratuar me:

VENDIM TË KËSHILLIT KOMBËTAR TË UJIT

Nr. 2, datë 16 / 2 / 2016

Emri i subjektit: **Drejtoria e Përgjithshme për Kufirin dhe Migracionin**

I regjistruar si subjekt me këto të dhëna: **Nr. QKR (NIPT): K 81415452 V**

Baseni Ujor: **Drin-Bunë**
Qarku: **Shkodër**
Bashkia: **Malësi e Madhe**

Koordinatat:	Pika 1:	X- 4688600.666	Y- 452353.730	Z- 18.982
	Pika 2:	X- 4688570.191	Y- 452271.756	Z- 22.684
	Pika 3:	X- 4688551.402	Y- 452268.750	Z- 24.924
	Pika 4:	X- 4688508.004	Y- 452206.858	Z- 21.588
	Pika 5:	X- 4688452.634	Y- 452159.068	Z- 18.840
	Pika 6:	X- 4688531.202	Y- 452299.853	Z- 13.756
	Pika 7:	X- 4688606.803	Y- 452386.265	Z- 15.988
	Pika 8:	X- 4689164.646	Y- 453292.666	Z- 17.610

Lloji aktivitetit dhe qëllimi për të cilin do të përdoret uji: **Veprimtari ndërtimore në brigje. Rikonstruksioni i pikës së kalimit të kufirit ekzistues dhe ndërtimi i terminalit të ri doganor "Hani i Hotit".**

Prurja mesatare: **Nuk ka** m^3/s
Prurja ekologjike: **Nuk ka** m^3/s
Sasia e ujit që jepet për përdorim: **Nuk ka** m^3/s

Vëllimi i rrjedhës së kthyer (nëse ka): **Nuk ka** m^3/s dhe vendi ku rrjedha e kthyer do të shkarkohet: **Nuk ka.**

Vendi i shkarkimit të ujërave të përdorura: **Depozita septike, ku përmes dekompozimit anaerob, llumi pas trajtimit do të shkarkohet në landfillin e Bushatit.**

Sipërfaqja e tokës me të cilën lidhet përdorimi i ujit (në rastin e ujitjes) (ha): **Nuk ka.**

Kufizime në ushtrimin e veprimtarisë (nëse ka): **Nuk ka.**

Periudha e vlefshmërisë: **Pa afat.**

KRYETAR

EDI RAMA



Kushtet e autorizimit

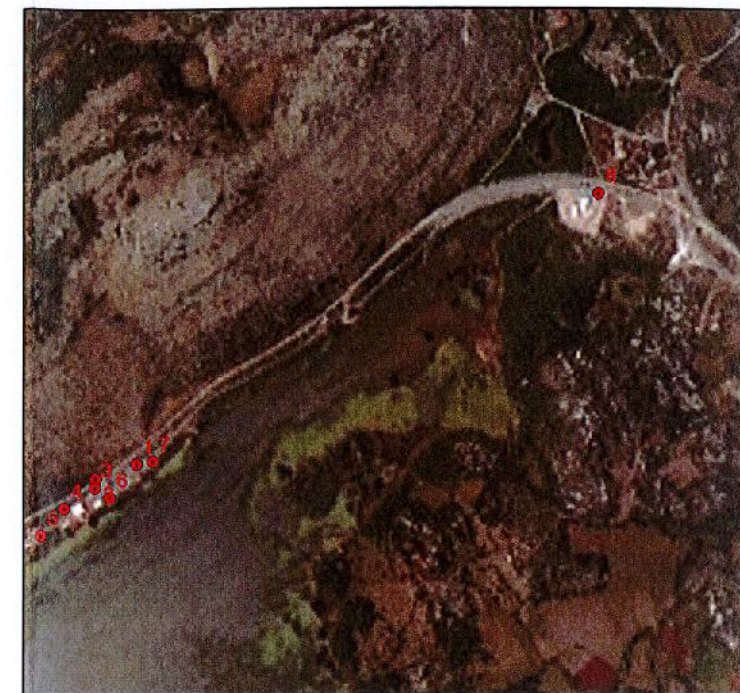
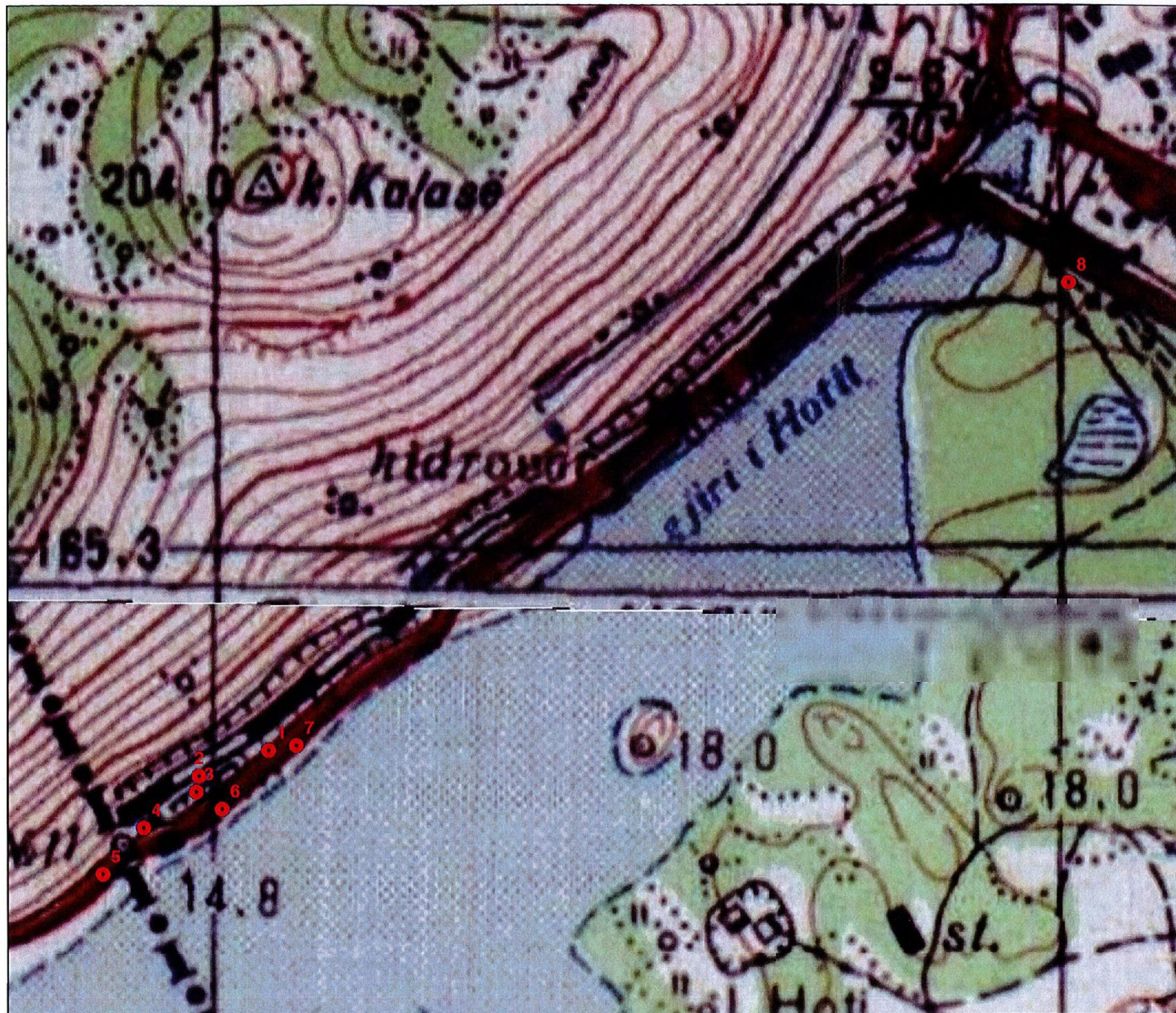
1. Të respektohet qëllimi për të cilin jepet ky autorizim.
2. Të respektohen kushtet higjieno – sanitare dhe të mbrojtjes së mjedisit përreth.
3. Përdoruesi i ujit është i detyruar të vendosë matës uji me shpenzimet e veta sipas rregullave që vendosin autoritetet e ujit.
4. Në rastet kur uji përdoret si produkt ushqimor, procedurat e prodhimit duhet të jenë konform rregullave të ministrisë së Bujqësisë, Zhvillimit Rural dhe Administrimit të Ujërave.
5. Burimi ujqor të shfrytëzohet nga zotëruesi i autorizimit.
6. Autorizimi ndalohet t'i transferohet një subjekti tjetër pa miratimin e organeve kombëtare të administrimit dhe menaxhimit të burimeve ujqore.
7. Të mos kryhen veprime që sjellin drejtpërdrejtë ose si pasojë, demtimin e burimit ujqor.
8. Subjekti të bashkëpunojë dhe të mos pengojë kryerjen e kontrolleve nga autoritetet përkatëse të ujit.
9. Subjekti të paraqesë çdo informacion, dokument dhe të japë çdo shpjegim lidhur me mënyrën e përdorimit të burimit ujqor.
10. Për shkeljen e kushteve të këtij autorizimi, do të merren masa në përputhje me Kreun XIX të Ligjit Nr 111/2012.
11. Zotëruesi i autorizimit paguan shpenzimet administrative dhe tarifën për ujin e shfrytëzuar, bazuar në vendimet përkatëse të Këshillit të Ministrave.

Ndryshimi ose anulimi i autorizimit

Ky autorizim mund të ndryshohet pjesërisht ose të anulohet plotësisht, para mbarimit të afatit të përcaktuar, kur:

1. Përfituesi i autorizimit shkel njërin nga kushtet e parashikuara më sipër.
2. Organi kompetent për leshimin e autorizimit bën azhurnimet përkatëse lidhur me burimin konform ndryshimit të planeve të burimeve ujqore, ndryshim i cili prek edhe burimin ujqor, objekt i kësaj leje.
3. Kushtet e dhënies së autorizimit kanë ndryshuar.
4. Burimi ujqor është drejt shterimit.
5. Aktiviteti që ushtrohet, bazuar në autorizimin e dhënë, është shkak i ndotjes së burimit ose mjedisit.
6. Në qoftë se për shkak të forcave madhore ndodhin ndryshime në prurjen, cilësinë, kufijtë e burimit, etj, dhe këto ndryshime sjellin pamundësinë e përdorimit të tij nga zotëruesi i autorizimit, ky i fundit ka të drejtë t'i drejtohet organit kompetent që i ka dhënë autorizimin, për ta anuluar atë.
7. Ka ndryshime të legjislacionit përkatës në fushën e ujërave dhe që prekin drejtpërdrejtë kushtet e kësaj leje.

HARTA E POZICIONIMIT TË VEPRIMTARISË SË SUBJEKTIT NË SHKALLË 1:5000



SISTEMI REFERUES - KRGJSH 2010

PIKA	X	Y	Z
1	4688600,666	452353,730	18.982
2	4688570,191	452271,756	22.684
3	4688551,402	452268,750	24.924
4	4688508,004	452206,858	21.588
5	4688452,634	452159,068	18.840
6	4688531,202	452299,853	13.756
7	4688606,803	452386,265	15.988
8	4689164,646	453292,666	17.610

Vendim KKU, Nr. 2, datë 16.2.2016,
për miratimin e autorizimit "Për përdorim
burimi ujor", për veprimtari ndërtimore
në brigje, me objekt "Rikonstruksioni i
pikës së kalimit të kufirit ekzistues dhe
ndërtimi i terminalit të ri doganor "Hani i
Hotit".

