

PROJEKTI HIDROENERGJETIK I DEVOLLIT



PERMBAJTJA

- ▶ Projekti Hidroenergjetik i Devollit
- ▶ Operimi dhe Mirëmbajtja
- ▶ Programet mjedisore dhe sociale

Projekti Hidroenergjetik i Devollit-Fakte te shpejta

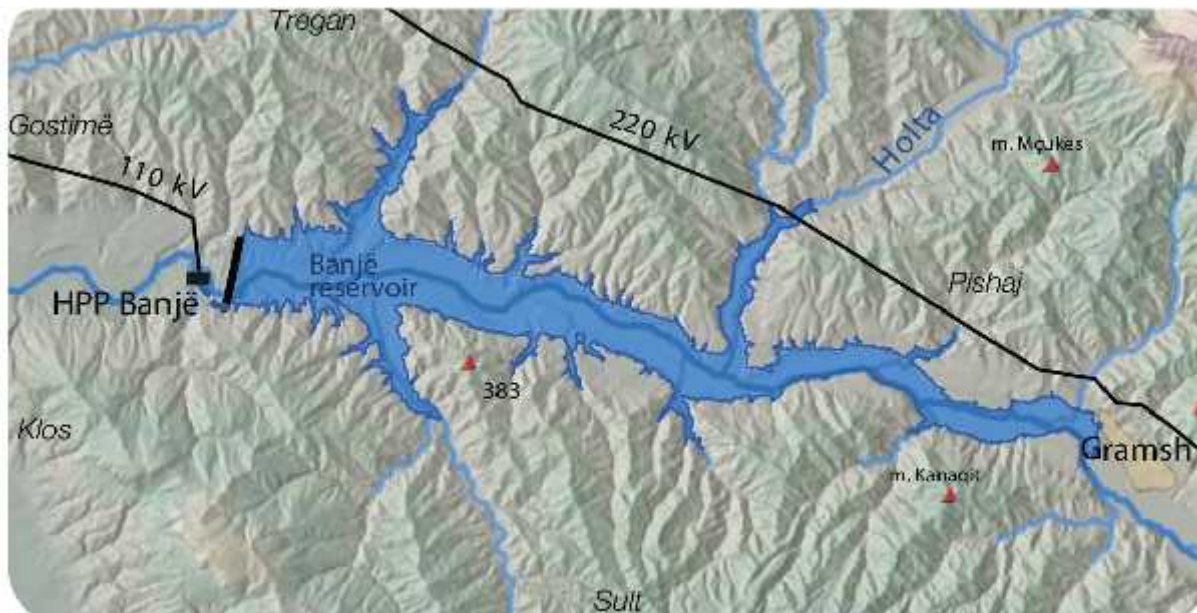


- ❖ Projekt i formës BOOT
- ❖ I pozicionuar ne juglindje te Shqipërisë
- ❖ 2 hidrocentrale; Moglice 183 MW dhe Banjë 73 MW. Gjithsej 256 MW/ 729 GWh
- ❖ Periudha e ndërtimit (MK kerkon 3/6 vjet per Banjën/Moglicen)
- ❖ Investimi gjithsej perafersisht. €35mln Euro + Rrugët Zëvendësuese
- ❖ Ndërtimi filloi me Banjën tre mujori i trete i 2013, Moglica ne 2014
- ❖ DFO Banje 3 mujori i fundit 2016, Moglice Q4 2018



HEC- i Banjës

Kapaciteti i instaluar: 73 MW
Prodhimi: 255 GWh



- ▶ Përmbytja 15 prill 2016
- ▶ 3 turbina (2 x 32.9 MW + rrjedha ekologjike 7.2 MW)



Banja filloi periudhën e testimit te prodhimit ne gusht

- ▶ Përmbytja 15 prill – progres i mire për mbushjen e rezervuarit
- ▶ Testimi dhe Kolaudimi i HEC-it te Banjes eshte ne proces
- ▶ Testimi dhe kolaudimi ne nenstacioni i Banjes, nenstacioni i Cerrikut, dhe linja 110 kV – e perfunduar;
- ▶ Marrja e licences se shitjes dhe miratime te tjera te nevojshme per fillimin e tregetimit te energjise
- ▶ 8 shtator 2016 – shitja e energjise per here te pare nga Banja
- ▶ Ceremonia e hapjes 23 shtator 2016



HEC- i i Moglicës

Kapaciteti i instaluar: 183 MW
Prodhimi: 455 GWh



- ▶ Përmbytja 3 mujori i pare 2018
- ▶ Operimi tregtar tre mujori i fundit 2018
- ▶ Mbyllja e projektit 3 mujori i dyte 2019

HEC- i iMoglicës

- ▶ Gjithsej nga 16 km tunel ~ 70% shpime gjeologjike dhe shpërthim te përfunduara
- ▶ TBM gati për te filluar ne tetor (6 km)
- ▶ Betonimi i shpatullave te shpellës se centralit te përfunduar dhe siguruar.
- ▶ Materiale te pamjaftueshme ne Guroren 2 – Guroren 3 procesi i mobilizimit dhe lejeve ne proces
- ▶ Përmbytja e planifikuar ne janar 2018
- ▶ DOP tre mujori i fundit i 2018



HEC- i i Moglicës – Pamje e rrjedhes se poshtme date 14 gusht 2016



Linjat e transmetimit

Linja 220kV (48 Km Elbasan II – Moglicë)

Linja është energjizuar me 19 Nëntor 2015

Linja 110kV (12 Km Banja - Cerrik)
Linja e kolauduar për operim gjate periudhes se testimave.



PROJEKTI I RRUGEVE ZEVENDESUESE

Qe perfshin edhe rruget e PMS dhe rruget e aksesit



Rruga Zevendesuese, Banje – Gramsh	17 km
Rruga pergjate bregut jugor te rezervuarit te Banjes (rruga PMS)	11 km
Përmirësimi Gramsh – Moglice	37 km
Rruga zëvendësuese pergjate rezervuarit te Moglices	17 km
Rrugët e PMS Moglice	4 km
Rruge aksesi te ndryshme	7 km
Gjithsej	97 km

PROJEKTI I RRUGEVE ZEVENDEUSE

▶ Rrugët Zëvendësuese

- Rruga Banjë-Gramsh dhe Ura e Trashovicës (Seksioni 3)
- Rruga kombëtare Moglicë (Seksioni 4)

▶ Rrugët ekzistuese përmirësimi (Punimet përgatitore)

- Lot 1 – Gramsh – Kodovjat
- Lot 2 – Kodovjat – Grabove
- Lot 3 – Grabove – Diga Moglicë

▶ Rrugët e aksesit (Punimet përgatitore)

- B10 – Bajpasi i HEC-i i Banjës
- B06 – Rruge aksesit e HEC-i i Banjës
- M15 – Bajpasi i digës së Moglicës

▶ Rrugët e PMS-se

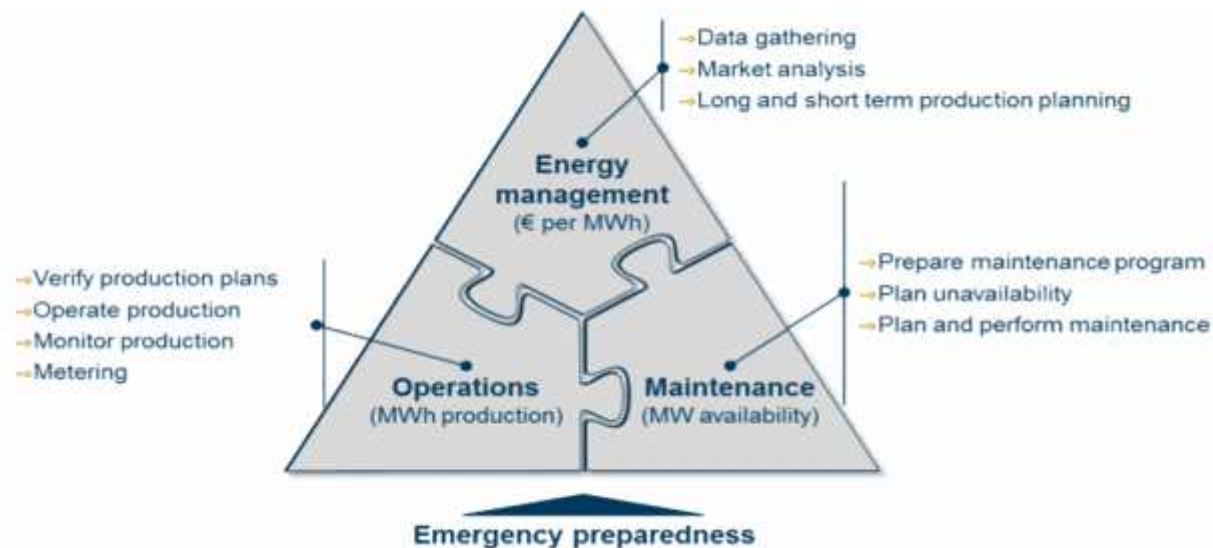
- Rruga përgjatë bregut jugor të HEC-it të Banjës (Seksioni 1)
- Rruga përgjatë bregut jugor të HEC-it Moglicës (Seksioni 2)





OPERATION DHE MIREMBAJTJA

Planifikimi i Prodhimit dhe Mirëmbajtja – sipas orientimit te tregut

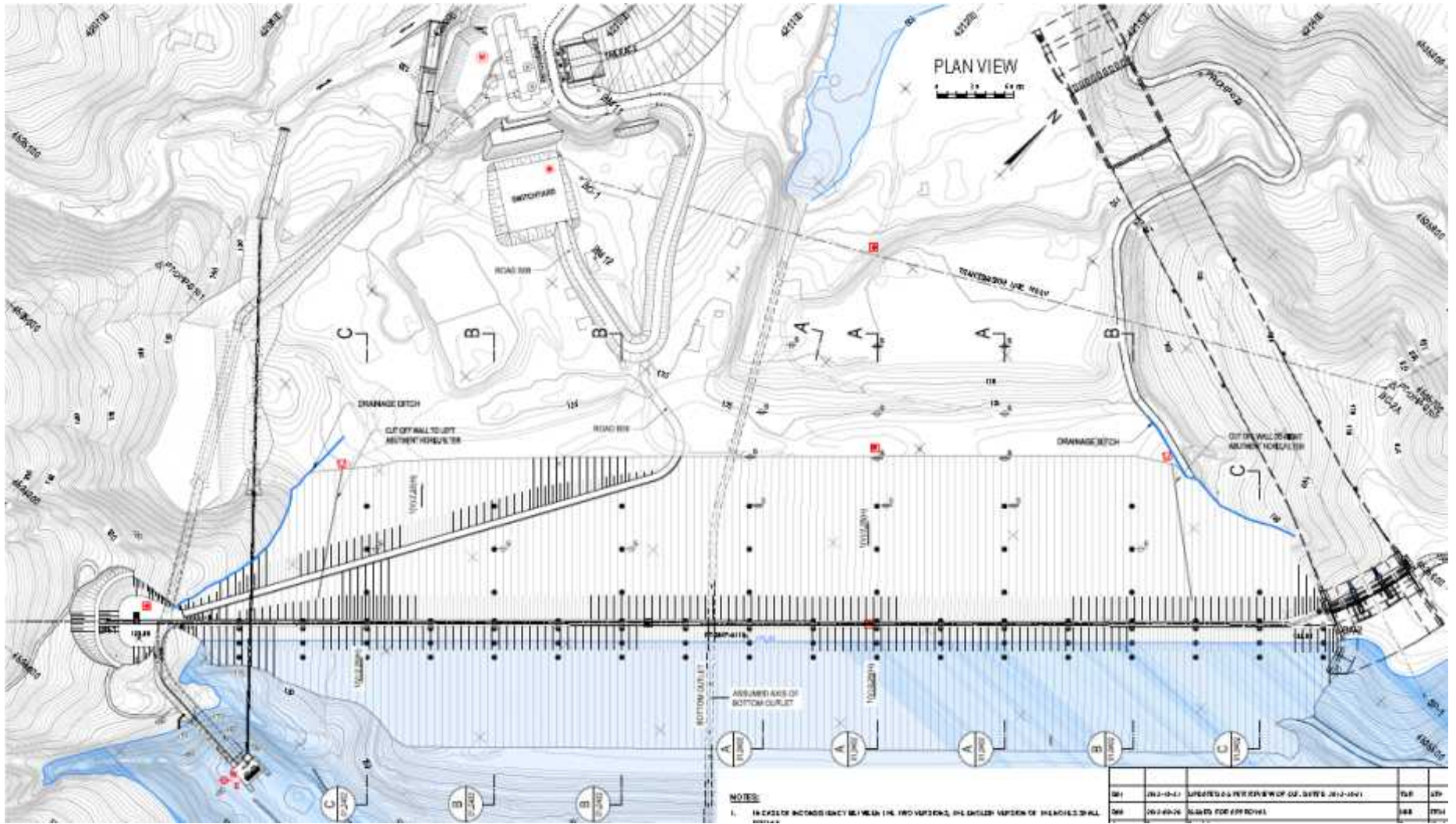


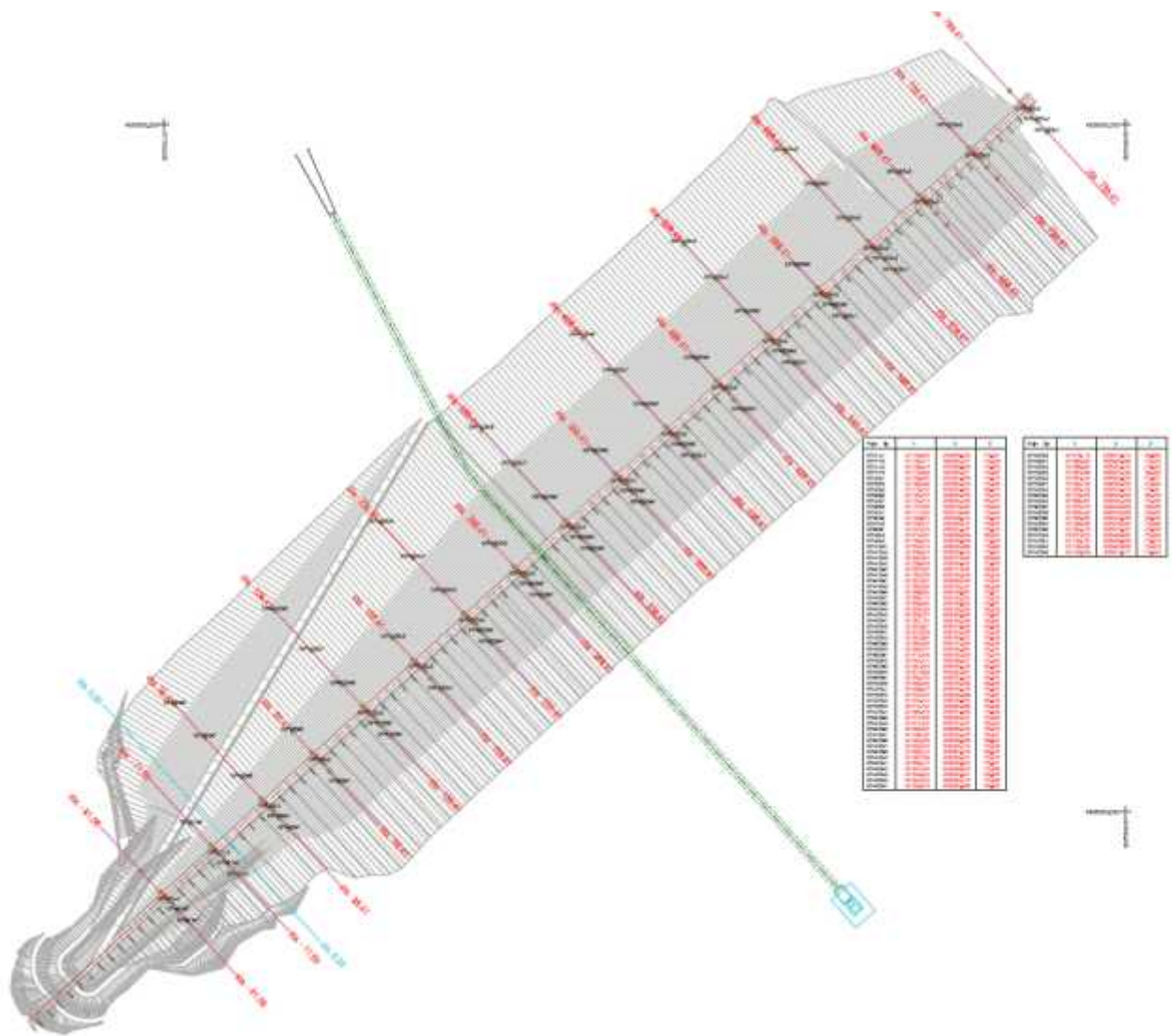
A photograph of a waterfall with water cascading over rocks, creating white foam and ripples in the pool below. The water is a deep blue color.

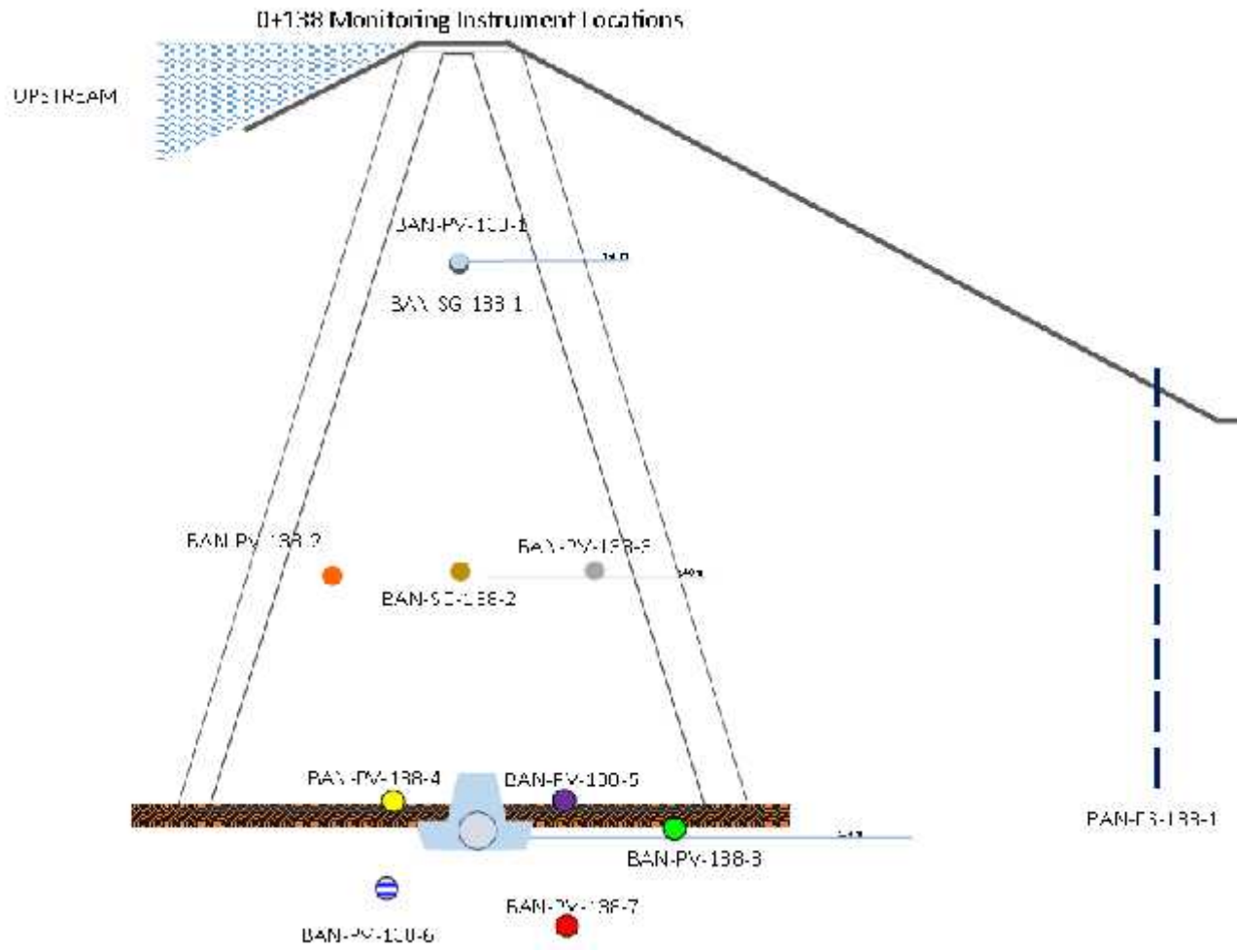
DAM SAFETY

STATKRAFTS APPROACH TO DAM SAFETY

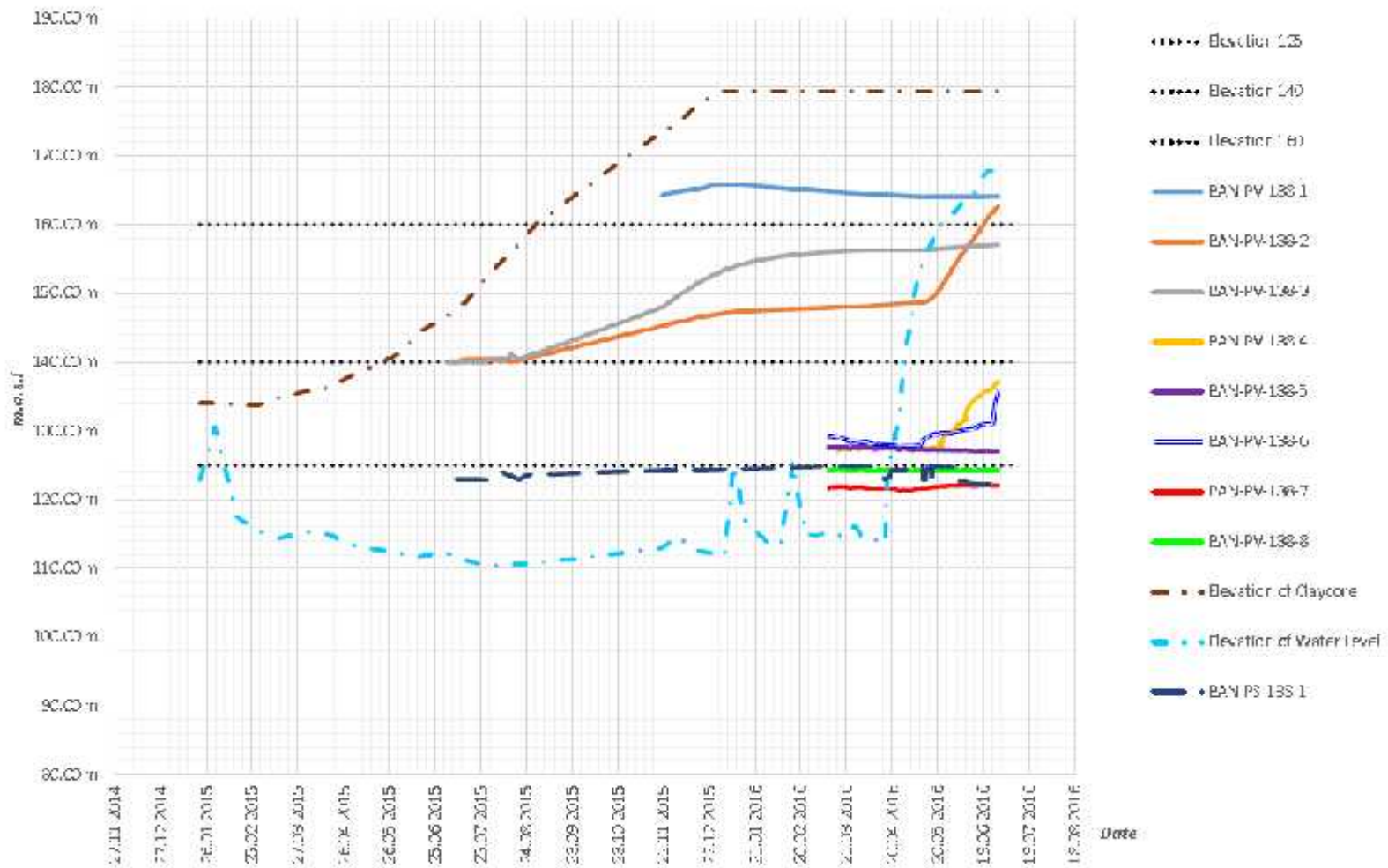
- ▶ DESIGN
- ▶ IMPLEMENTATION
- ▶ SUREVELLANCE
- ▶ ALARM & EVACUATION PLAN







0+138 Piezometers





Programet Mjedisore dhe Sociale Projekti Hidroenergjetik i Devollit

Puna me Komunitetet

▶ Risitemimi / Zhvillimi Social

- Rivendosje e shkollave dhe ambienteve shendetesore te prekura
- Shtëpi te reja per familjet e prekura: Banja 15
- Mbeshtetje per rivendosjen e mjeteve te jeteses se familjeve te prekura

▶ Mjedisi

- Trajtim i ujerave te perdorura
- Monitorim i cilesise se ujit dhe ekologjise ujore

▶ Marredhenie me komunitetin

- Operim i Mekanizmit te Shqyrtimit te Ankesave
- Operim i 3 Zyrave per Informimin e publikut
- Takime / konsultime me autoritetet vendore dhe komunitetin

▶ Per te mesiperme zbatohen standardet e IFC



Zhvillimi Social – Zevendesimi i Infrastruktures Publike

- ❖ Sigurim i aksesit ne uje te pijshem, energji elektrike, arsim dhe shendetesi te komuniteteve te prekura
- ❖ 100 km rruge dhe ura te reja ose te permiresuara
- ❖ Rivendosje e shkollave dhe ambienteve shendetesore te prekura
- ❖ Rivendosje e furnizimit me uje te pijshem
- ❖ Shtepi zevendesuese per Familjet e Prekura me te drejte perfitimi



Risistemimi dhe Zhvillimi Social

Mbeshtetje Sociale dhe e Mjeteve te Jeteses – Dorezim inputesh - Shtator 2016

Bujqesi

- ▶ 5,026 rrenje ullinj
- ▶ 31,075 fidane sherebel dhe lavandula
- ▶ 11,846 fidane pemesh te tjera, qe perfshijne fidane rrushi
- ▶ 19.46 ton fertilizant



Gje e gjalle

- ▶ 70 meshqerra barse
- ▶ 19 dosa / 4 dele
- ▶ 265 dhi
- ▶ 275 koshere me blete
- ▶ 119.19 ton ushqim koncentrat



Te tjera

- ▶ 143 makineri bujqesore
- ▶ Materiale ndertimi: 18 serra, 10 vreshta, dhe 46 sisteme vaditjeje
- ▶ Sistem vaditje per 55 ha te rinj dhe permiresim per vaditjen e mbi 300 ha

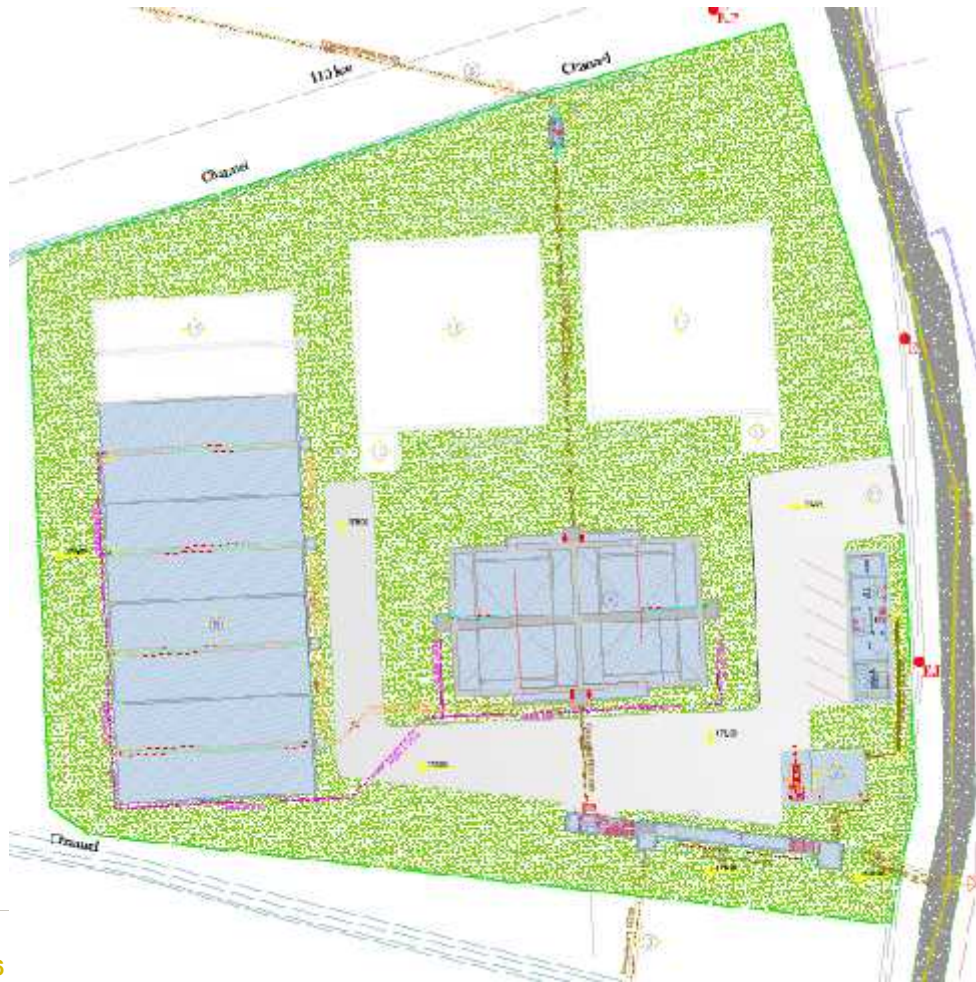


Uji i Pijshem

- Ndertimi prane perfundimit
- *Progresi i punimeve:*
 - Stacioni i pompimit abshke me puset ne Gjergjovine kane perfunduar, ne vijim lidhja me energji elektrike dhe futja ne operim;
 - Shtrirja e tubacionit ne uren e Trashovices ka perfunduar;
 - Stacioni i pompimit bashke me puset ne Shtepanj / Shushice kane perfunduar, ne vijim lidhja me energji elektrike dhe futja ne operim;



Infrastruktura Mjedisore: Impianti I Trajtimit te Ujerave te Perdorura ne Gramsh



- ▶ Marreveshja e nenshkruar me Bashkine Gramsh per ndertimin e Impiantit te Trajtimit te Ujerave te Perdorura (ITUP) si impant I trajtimit primar
- ▶ Autoritetet shteterore (NjQV) eshte pergjegjese per operimin dhe mirembajtjen ne afat te gjate.
- ▶ Ndertimi ne vijim. Pritet te perfundoje brenda 2016

Mjedisi – Menaxhimi i Rezervuarit

- ❖ Zhvillim i zgjidhjes per trajtimin paraprak dhe primar te ujerave te perdorura ne qytetin e Gramshit perpara shkarkimit te rezervuar
- ❖ Pastrim i vend-depozitimeve aktuale
- ❖ Monitorim i cilesise se ujit gjate periudhes se zhvillimit te projektit dhe operimit



Mjedisi – Aktivitetet e pyllzimit

- ▶ Aktivitetet per pyllzimin ne zonen e HEC Banje per pyllzimin e rreth 255 HA jane ne vijim





THANK YOU



www.statkraft.com