



implemented by



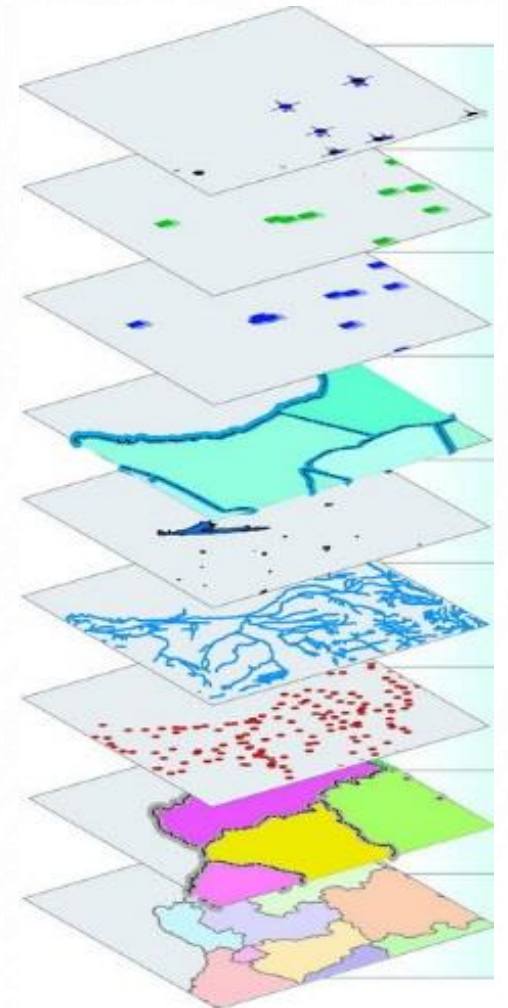
Technical Secretariat of the
National Water Council

KADASTRA KOMBËTARE E BURIMEVE UJORE

SHKODËR 15-16 NËNTOR 2017

HISTORIKU

- Kërkesë e ligjit 111/2012
- Financuar nga Banka Botërore
- Fillimi i projektit dhjetor 2014 – dhjetor 2016
 - 12 takime (workshop-e)
 - 4 trajnime
- Materialet e dorëzuar:
 - Raporti fillestar
 - Konceptimi i sistemit
 - Data - Model



QELLIMI KADASTRËS SË UJIT

Kadastra Kombëtare e Burimeve Ujore është një sistem kompleks i informacionit gjeohapësinor

QËLLIMI I KËTIJ SISTEMI ËSHTË INTEGRIMI I TË DHËNAVE HAPËSINORE

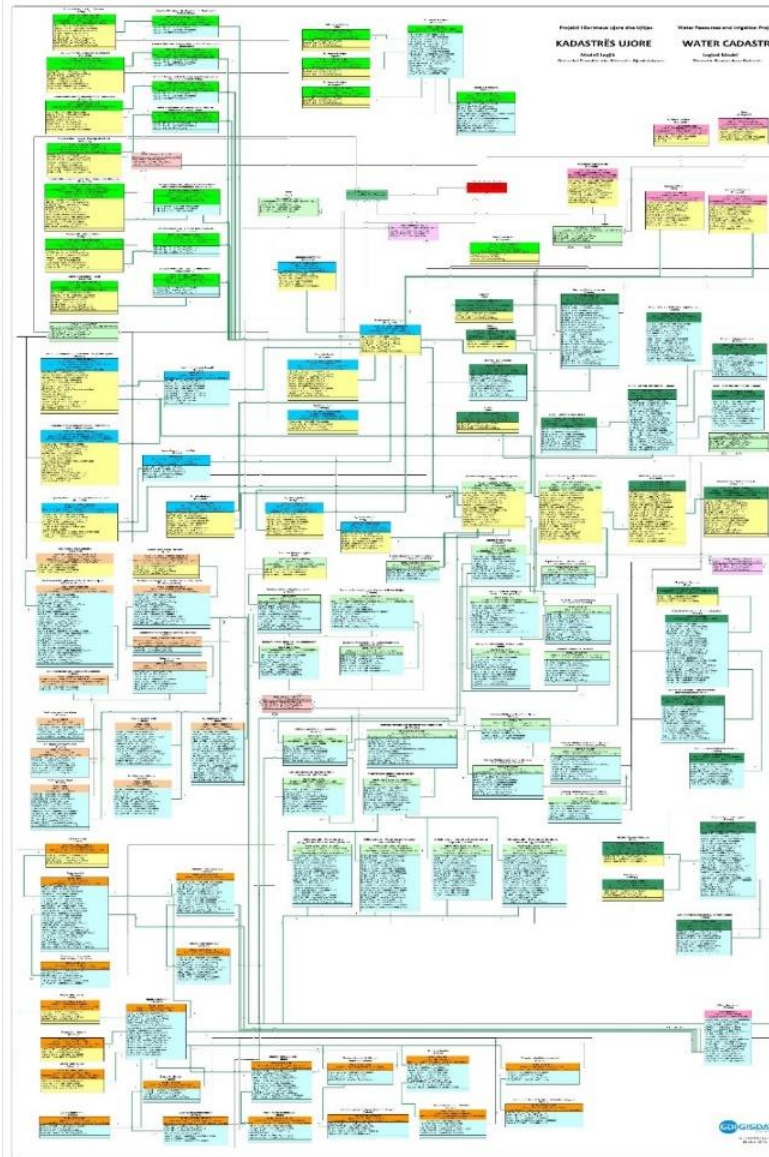
Integrimi i të dhënave gjeohapësinore është një proces që përfshin mbledhjen e të dhënave nga burime të ndryshme dhe modele të ndryshme me qëllim unifikimin e tyre në një baze të dhënash unike për të siguruar një mjedis të unifikuar për procesimin, modelimin dhe vizualizimin.

PËRMBAJTJA DHE FUNKSIONET E KADASTRËS

PËRMBAJTJA

Grupet e të dhënave:

1. Ujërat Sipërfaqësore
2. Ujërat Nëntokësorë
3. Strukturat Ujore
4. Përdorimi i ujit
5. Mbrojtja e ujit
6. Zonat e mbrojtura
7. Monitorimi hidrometrik dhe cilësia e ujit
8. Monitorimi meteorologjik
9. Informacioni i tokës



FUNKSIONET KRYESORE

- Menaxhimin e plotë të të dhënave mbi trupat ujorë dhe zonimin e tyre
- Menaxhimin e plotë të të dhënave infrastrukturore
- Verifikimin e të dhënave
- Filtrimin e të gjitha rekordeve
- Shfaqjen hapësinore të rekordeve së bashku me të dhënat referencë
- Eksportimin e të dhënave
- Menaxhimin e përdoruesve dhe aksesit të roleve

INFRASTRUKTURA E KADASTRËS SË UJIT

■ Aplikacionet e kadastrës

- Esri ArcGIS for desktop (ArcMap dhe ArcCatalog)

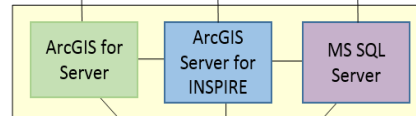
- Gdi WCAL View

- Gdi WCAL Editor

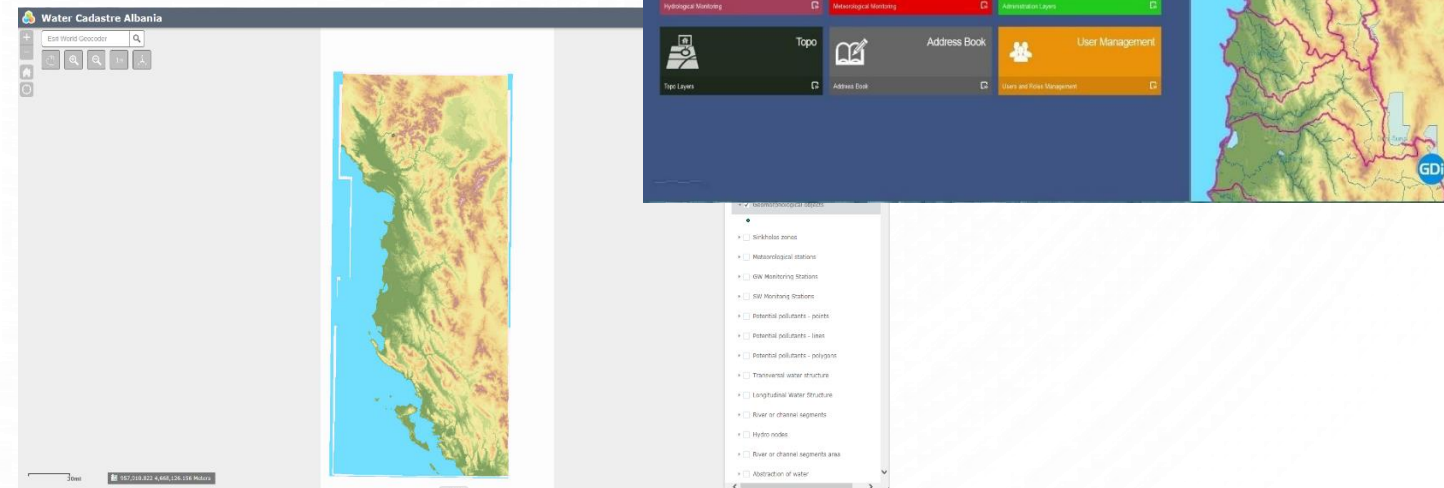
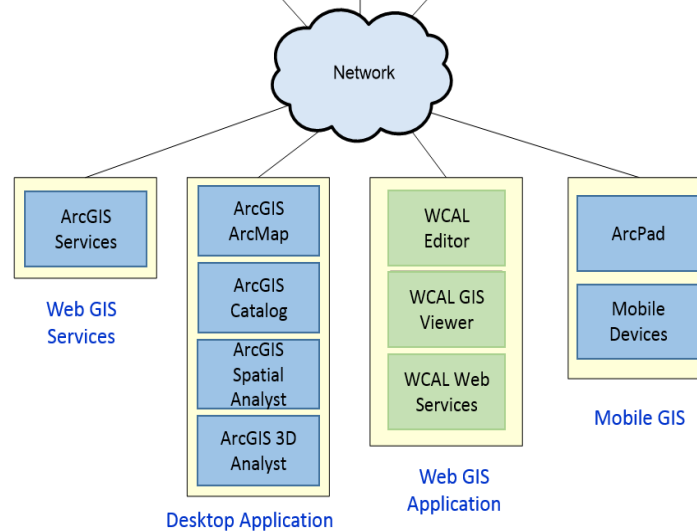
Database Components



Server Components



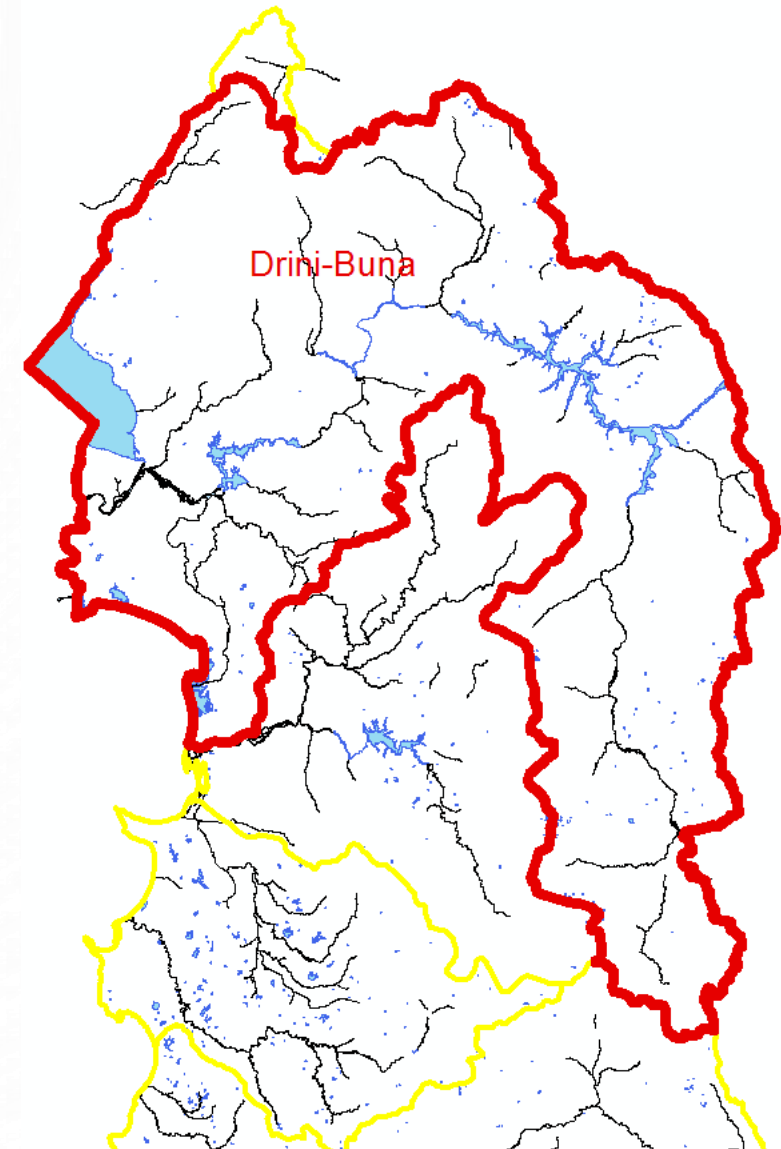
Application System Components



PUSHTETI VENDOR BASENI DRIN-BUNË

- Roli në Kadastrën e ujit:
 - Detyrim për hedhjen dhe mirëmbajtjen e informacionit gjeohapësinor
 - Disponimin e informacioneve të tjera

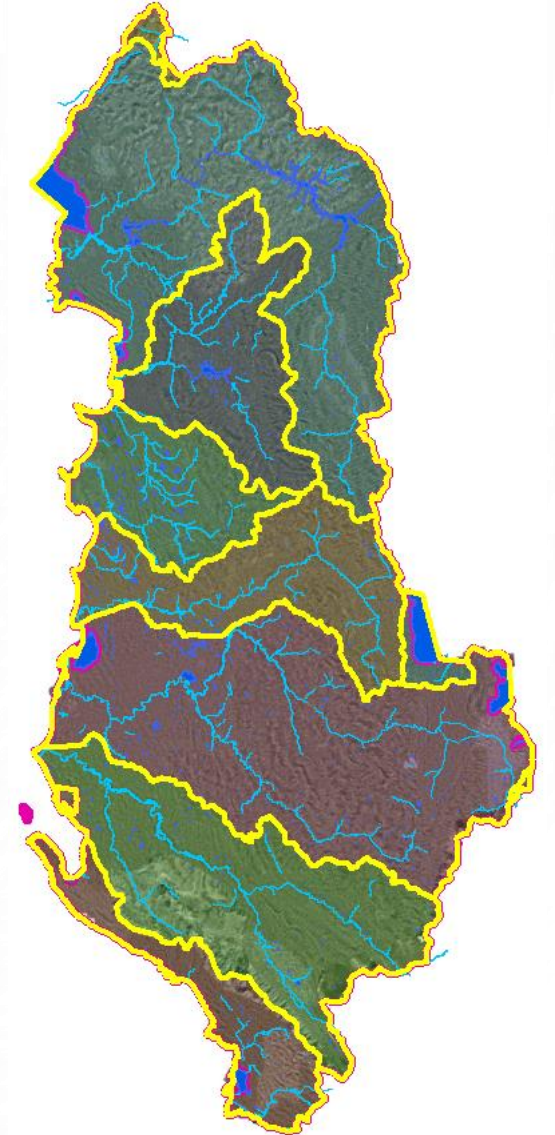
- Infrastruktura që duhet:
 - Kompjuter (Workstation)
 - ArcGIS (software)
 - Internet



KU JEMI

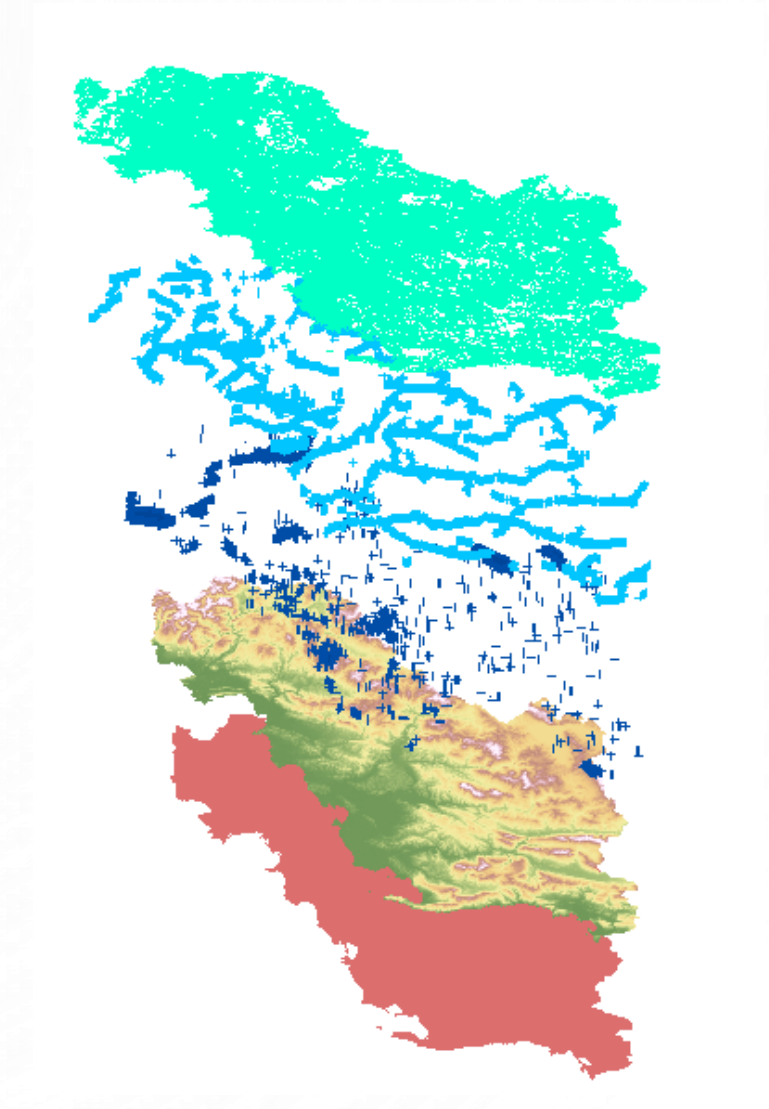
- Faza e miratimit te VKM për mënyrën e funksionimit, duke përcaktor:
 - *Detyrimet*
 - *Rolet*që ka çdo aktor për përditësimin dhe mirëmbajtjen e të dhënave hapësinore

- Faza e implementimit të kadastrës



HAPAT NË VAZHDIM

- Implementimin e standardeve të Hidrografisë
- Certifikimi nga Bordi i Informacionit Gjeohapsinore (BIG) platforma e Kadastrës
- Inicimi për blerjen e software-ve (ArcGIS)
- Trajnime për përdorimin e sistemit
 - GIS (40 ore)
 - Përdorimin e platformës (10 ore)
- Popullimin me të dhëna (proces në vazhdim...)





implemented by



Technical Secretariat of the
National Water Council

FALEMINDERIT !