



Technical Secretariat of the  
National Water Council

# **VLERËSIMI I SISTEMEVE HIDRO-EKOLOGJIKE DHE SOCIAL- EKONOMIKE TË LUMIT VJOSA**

PJESË E PROJEKTIT TË BE-së PËR INFRASTRUKTURËN E MBROJTJES NGA PËRMBYTJET

VLORË 28 QERSHOR 2018

## PËRSHKRIM I BASENIT TË LUMIT VJOSA



- ❖ Lumi Vjosa është lumi i dytë më i madh në Shqipëri me rreth 6,808 km<sup>2</sup> pellg ujëmbledhës ku rreth 1/3 është në territorin Grek.
- ❖ Vjosa është një nga lumenjtë më të gjatë ndërkufitar në Ballkan me një gjatësi prej 85 km në territorin Grek dhe 190 km në Shqipëri.
- ❖ Lumi Vjosa (Aoös) ka tri degë kryesore, Sarantaporos në Greqi, Drinos që shtrihet në të dy shtetet dhe Shushica në Shqipëri.
- ❖ Ka vlera të mëdha ekologjike dhe potencial ekonomik.
- ❖ I cënuar ndaj impakteve të zhvillimit dhe ndryshimeve klimatike.
  - Përmbytjet;
  - Thatësira.
- ❖ Nuk ka plan menaxhimi të integruar.

## PËRMBAJTJA E PROJEKTIT

- ❖ Zhvillimi i aplikacionit të Vlerësimin dhe Planifikimin e Ujit (WEAP)
  - Krijimi i modelit WEAP
  - Mbledhja e të dhënave
  
- ❖ Zhvillimi i skenareve
  - Skenarët klimatik
  - Skenarët zhvillimit
  
- ❖ Analiza e kosto-përfitimit
  
- ❖ Masat prioritare të përshtatjes

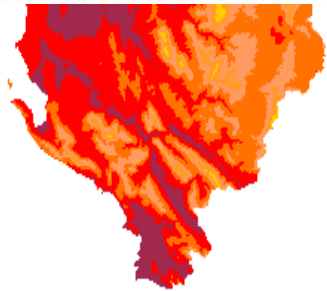
## SKENARËT E NDRYSHIMEVE KLIMATIKE

- ❖ Zhvillimi i skenarëve të ndryshimeve klimatike, duke përdorur SimCLIM 2013.
- ❖ Skenarët klimatike
  - RPC8.5 (4 gradë botërore) arrin më shumë se 1370 ppm CO2 ekuivalent në 2100 me një rritje të vazhdueshme pas 2100.
  - RPC6.0 stabilizohet në 2100 me 850 ppm CO2 ekuivalent pa e tejkalar.
  - RPC4.5 stabilizohet në 2100 me 650 ppm CO2 ekuivalent pa e tejkalar.
  - RPC2.6 (2 gradë botë) arrin kulmin me 490 ppm CO2 ekuivalent para 2100 dhe pastaj bie.

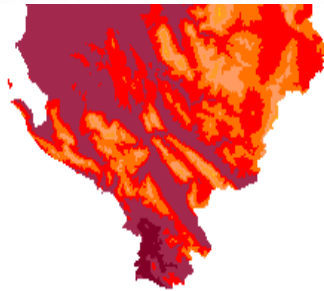
## NDRYSHIMET E TEMPERATURES NË BASENIN E VJOSËS

- Të gjitha skenarët për dalin në konkluzionin se zona do të bëhet më e ngruhtë.
- Priten tendenca në rritje për temperaturat vjetore dhe stinore, min edhe max.
- Parashikohet rritje më e madhe e temperaturës në verë dhe vjeshtë krahasur me dimërin dhe pranverën.

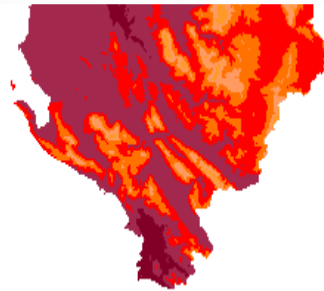
Baseline (1985-2005)



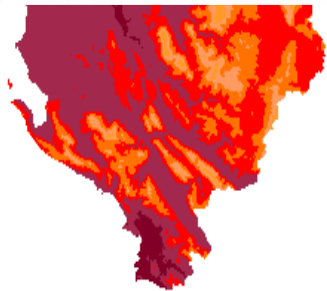
RCP2.6



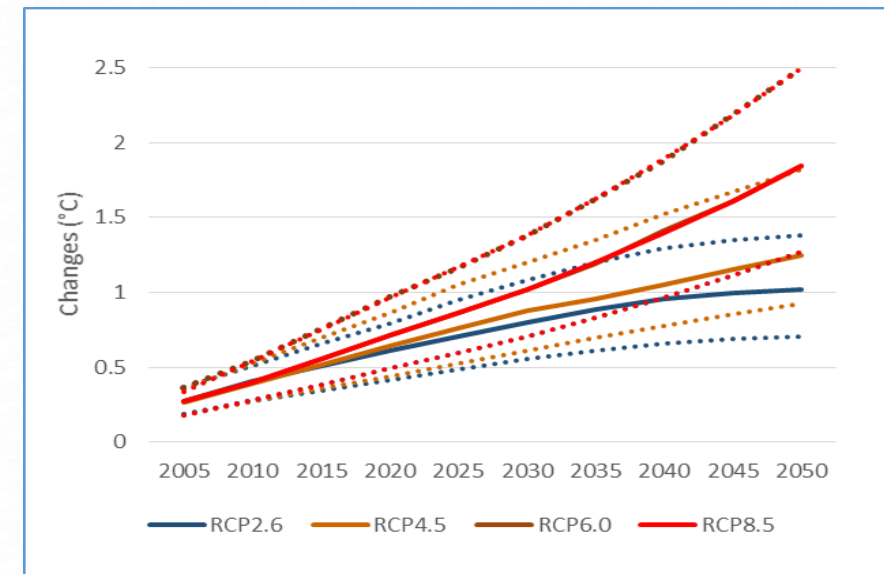
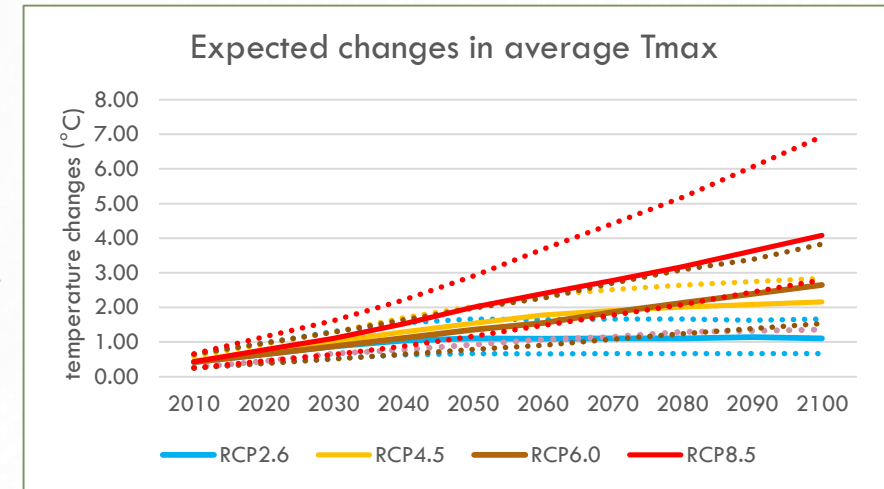
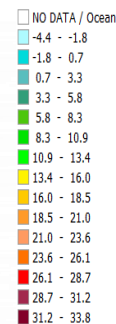
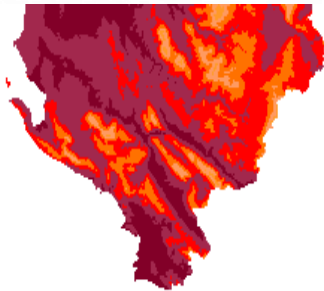
RCP4.5



RCP6.0



RCP8.5

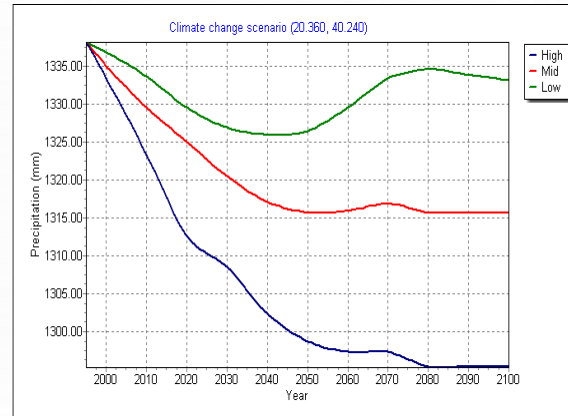


# NDRYSHIMET E RRESHJEVE NË BASENIN E VJOSËS

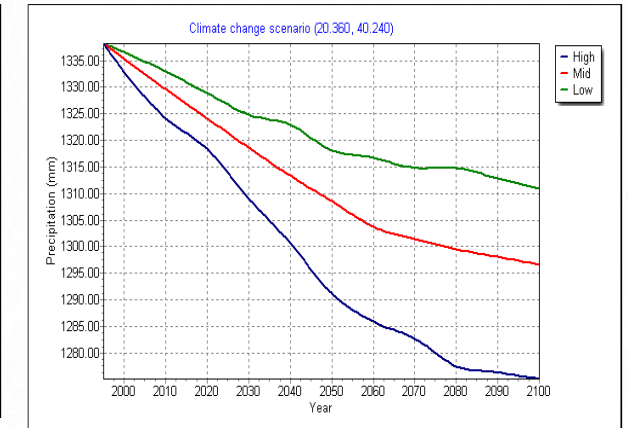
- ❖ Parashikohet ulje e konsiderueshme e reshjeve vjetore dhe në stinën e verës, ndërsa për stinën e dimrit parashikohet një rritje e lehtë.
- ❖ Gjithashtu skenarët parashikojnë reshje të larta më të shpeshta.
- ❖ Problematike do të jenë rritja e frekuencës së thatësirës.

		2050	2100
YEAR	RCP2.6	-4.0 (-19 to +13)	-4.0 (-19 to +13)
	RCP4.5	-5.3 (-25 to +17)	-7.7 (-36 to +25)
	RCP8.5	-7.3 (-34 to +23)	-17.6 (-73 to +55)
WINTER	RCP2.6	0.85 (-12 to +13)	0.85 (-12 to +13)
	RCP4.5	1.1 (-16 to +17)	1.3 (-23 to +26)
	RCP8.5	1.5 (-21 to +24)	3.7 (-52 to +57)
SPRING	RCP2.6	-3.3 (-17 to +13)	-3.3 (-17 to +13)
	RCP4.5	-4.3 (-22 to +17)	-6.0 (-33 to +26)
	RCP8.5	-5.9 (-31 to +23)	-14.2 (-74 to +56)
SUMMER	RCP2.6	-9.7 (-29 to +14)	-9.7 (-29 to +14)
	RCP4.5	-12.8 (-39 to +18)	-18.3 (-55 to +26)
	RCP8.5	<b>-17.5 (-53 to +25)</b>	<b>-42.1 (-95 to +60)</b>
AUTUMN	RCP2.6	-4.1 (-17 to +11)	-4.1 (-17 to +11)
	RCP4.5	-5.4 (-22 to +15)	-7.7 (-32 to +22)
	RCP8.5	-7.4 (-30 to +20)	-17.8 (-73 to +48)

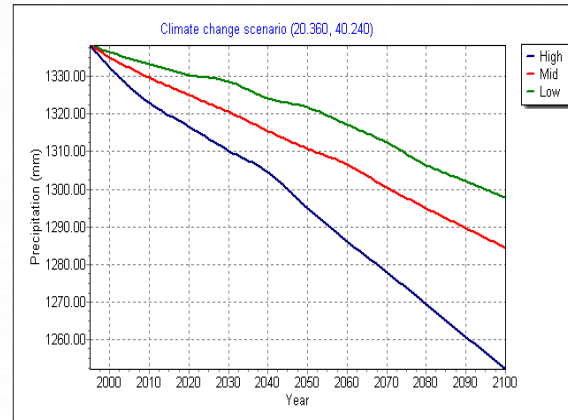
RCP2.6



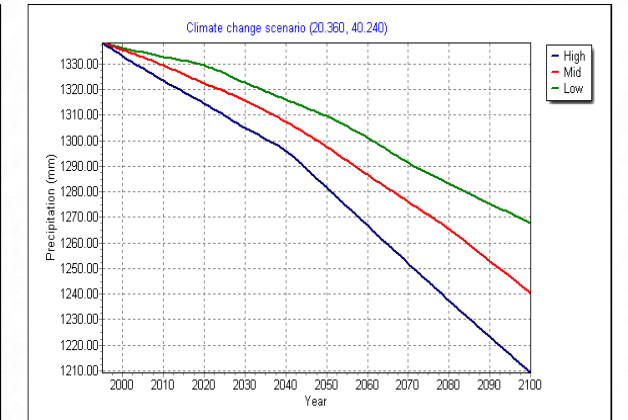
RCP4.5



RCP6.0



RCP8.5



## PASOJAT E NDRYSHIMEVE KLIMATIKE

- ❖ Intensifikimi i reshjeve të larta me kohëzgjatje më të gjatë shkakton përmbytje dhe dëmtime ekonomike.
- ❖ Ndryshimi i klimës pritet të zvogëlojë sasinë e reshjeve totale, e cila kombinuar me avullimin e lartë do të zvogëloj rrjedhën e lumit Vjosa dhe për pasojë do të ndikoj në kërkesën për uji.

## SKENARËT E ZHVILLIMIT

- ❖ Zgjerimi i sektorit të bujqësisë;
- ❖ Intesifikimi i turizmit;
- ❖ Zhvillimi i hidroenergjisë;
- ❖ Ndryshimet e përdorimit të tokës.

## PIKAT E DOBËTA NDAJ PËRSHTATJES SË NDRYSHIMEVE KLIMATIKE

- ❖ Mungesa e të dhënave hidrologjike dhe të përdorimit të ujit;
- ❖ Sistemi i monitorimit i dobët;
- ❖ Transparenca e ulët e të dhënave;
- ❖ Kapacitet i ulët për modelimin hidrologjik;
- ❖ Infrastruktura e planifikuar e menaxhimit të ujit është e ndjeshme ndaj ndryshimeve klimatike;
- ❖ Rritje e panjohur e turizmit në të ardhmen;
- ❖ Degradimi i tokës.

## PËRSHTATJA NDAJ NDRYSHIMEVE KLIMATIKE

- ❖ Përshtatja është procesi i përgatijes ndaj ndikimeve klimatike të cilat synojnë
  - Uljen e riskut;
  - Ritjen e elasticitetit.

## AKSIONET NË SEKTORËT SPECIFIK

- ❖ Ndryshimi i popullsisë, furnizimi me uji dhe turizmi
  - Rishikimi i dinamikave të popullsisë dhe kërkesës së ujit për sektorin e turizmit;
  - Zhvillimi i strategjive për të minimizuar dobësitë sezonale të furnizimit me ujë;
  - Rishikimi dhe zvogëlimi i humbjeve në shpërndarjes aty ku është e mundur.
- ❖ Zgjerimi i sektorit të bujqësisë
  - Kryerja e një rishikimi gjithëpërfshirës të përdorimit të ujit bujqësor;
  - Shqyrtimi i strategjive ekzistuese për përballimin e thatësisë;
  - Eksplorimi i mundësitë për futjen e varieteteve rezistente ndaj thatësisë;
  - Rehabilitimi i kapacitetit të rezervuarve, me zgjidhje të mundshme ekologjike të infrastrukturës
- ❖ Zhvillimi i sektorit të hidroenergjisë
  - Inkorporimi i parashikimeve klimatike në proceset e planifikimit të zhvillimit të hidrocentraleve;
  - Të vlerësohen më tej përshtatja e zhvillimit të hidroenergjisë me sistemet natyrore;
  - Parandalimi i ndërprerjes së rrjedhës së nevojshme natyrore
- ❖ Ruajtja e zonës pyjore
  - Shqyrtimi potencialit për sinergji midis zbutjes së klimës dhe strategjive të adaptimit nëpërmjet ripyllëzimit;
  - Zgjerimi dhe ruajtja e peizazheve pyjore aty ku është e mundur.



Technical Secretariat of the  
National Water Council

**FALEMINDERIT !**