



REPUBLIKA E SHQIPËRISË
KËSHILLI KOMBËTAR I UJIT

Nr. serie 00031

LEJE
PËR PËRDORIM TË BURIMIT UJOR

Nr.prot. 545/3, datë 1 / 11 /2016

Miratuar me:

VENDIM TË KËSHILLIT KOMBËTAR TË UJIT

Nr. 14, datë 26 /10 / 2016

Emri i subjektit: "S.P.E. – GJADËR" sh.p.k

I regjistruar si subjekt me këto të dhëna: Nr. QKR (NIPT): L 32120012 G

Baseni Ujor: Drin - Bunë
Qarku: Shkodër - Lezhë
Bashkia / Komuna: Bashkia Pukë, Bashkia Lezhë

Koordinatat:	<i>Pika 1:</i>	<i>X- 486094.647</i>	<i>Y- 4645780.444</i>	<i>Z- 404.00</i>
	<i>Pika 2:</i>	<i>X- 483889.557</i>	<i>Y- 4645259.478</i>	<i>Z- 332.00</i>
	<i>Pika 3:</i>	<i>X- 486003.813</i>	<i>Y- 4645724.477</i>	<i>Z- 402.97</i>

Lloji aktivitetit dhe qëllimi për të cilin do të përdoret uji: Prodhim hidroenergjie "HEC GJADËR NR. 2"

Prurja mesatare: 2.393 m³/s
Prurja ekologjike: 0.096 m³/s
Sasia e ujit që jepet për përdorim: 5.030 m³/s

Vëllimi i rrjedhës së kthyer 5.030 m³ /s dhe vendi ku rrjedha e kthyer do të shkarkohet: Pellgu ujëmbledhës i lumit Gjadër

Vendi i shkarkimit të ujërave të përdorura: Pellgu ujëmbledhës i lumit Gjadër

Sipërfaqja e tokës me të cilën lidhet përdorimi i ujit (në rastin e ujitjes) (ha): Nuk ka.

Kufizime në ushtrimin e veprimtarisë: Në përputhje me kushtet e Kontratës së Konkensionit.

Periodha e vlefshmërisë: Në përputhje me afatet e Kontratës së Konkensionit.

KRYETAR
EDI RAMA

Në mungesë
ZËVENDËSKRYEMINISTËR
NIKO PELESHI



Kushtet e Lejes

1. Të respektohet qëllimi për të cilin jepet kjo leje.
2. Të respektohen kushtet higjieno – sanitare dhe të mbrojtjes së mjedisit përreth.
3. Përdoruesi i ujit është i detyruar të vendosë matës ujit me shpenzimet e veta sipas rregullave që vendosin autoritetet e ujit.
4. Në rastet kur uji përdoret si produkt ushqimor, procedurat e prodhimit duhet të jenë konform rregullave të Ministrisë së Bujqësisë, Zhvillimit Rural dhe Administrimit të Ujërave.
5. Burimi ujqor të shfrytëzohet nga zotëruesi i lejes.
6. Brenda dy (2) muajve nga pajisja me leje, subjekti duhet të fillojë veprimtarinë për të cilën është pajisur me leje.
7. Leja ndalohet t'i transferohet një subjekti tjetër pa miratimin e organeve kombëtare të administrimit dhe menaxhimit të burimeve ujqore.
8. Të mos kryhen veprime që sjellin drejtpërdrejtë ose si pasojë, dëmtimin e burimit ujqor.
9. Subjekti të bashkëpunojë dhe të mos pengojë kryerjen e kontrolleve nga autoritetet përkatëse.
10. Subjekti të paraqesë çdo informacion, dokument dhe të japë çdo shpjegim lidhur me mënyrën e përdorimit të burimit ujqor.
11. Për shkeljen e kushteve të lejes, do të merren masa në përputhje me Kreun XIX të Ligjit nr.111/2012.
12. Zotëruesi i lejes paguan shpenzimet administrative dhe tarifën për ujin e shfrytëzuar, bazuar në vendimet përkatëse të Këshillit të Ministrave.

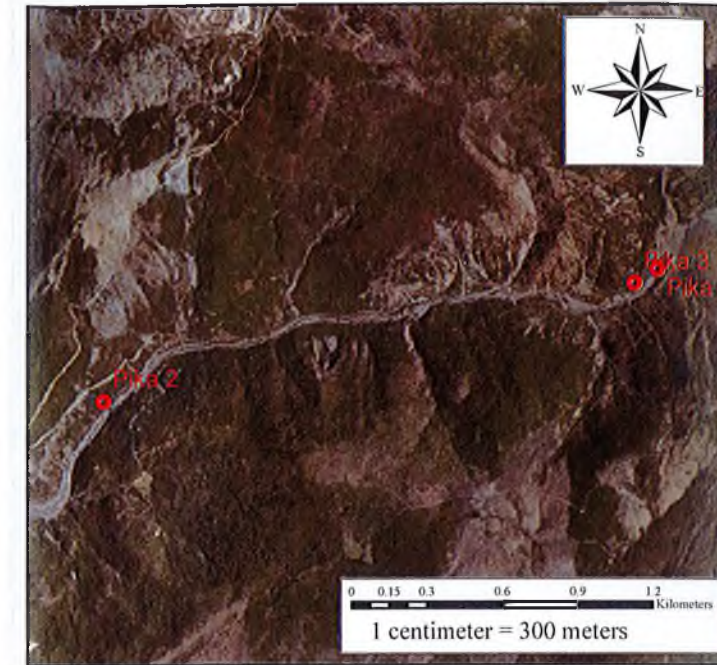
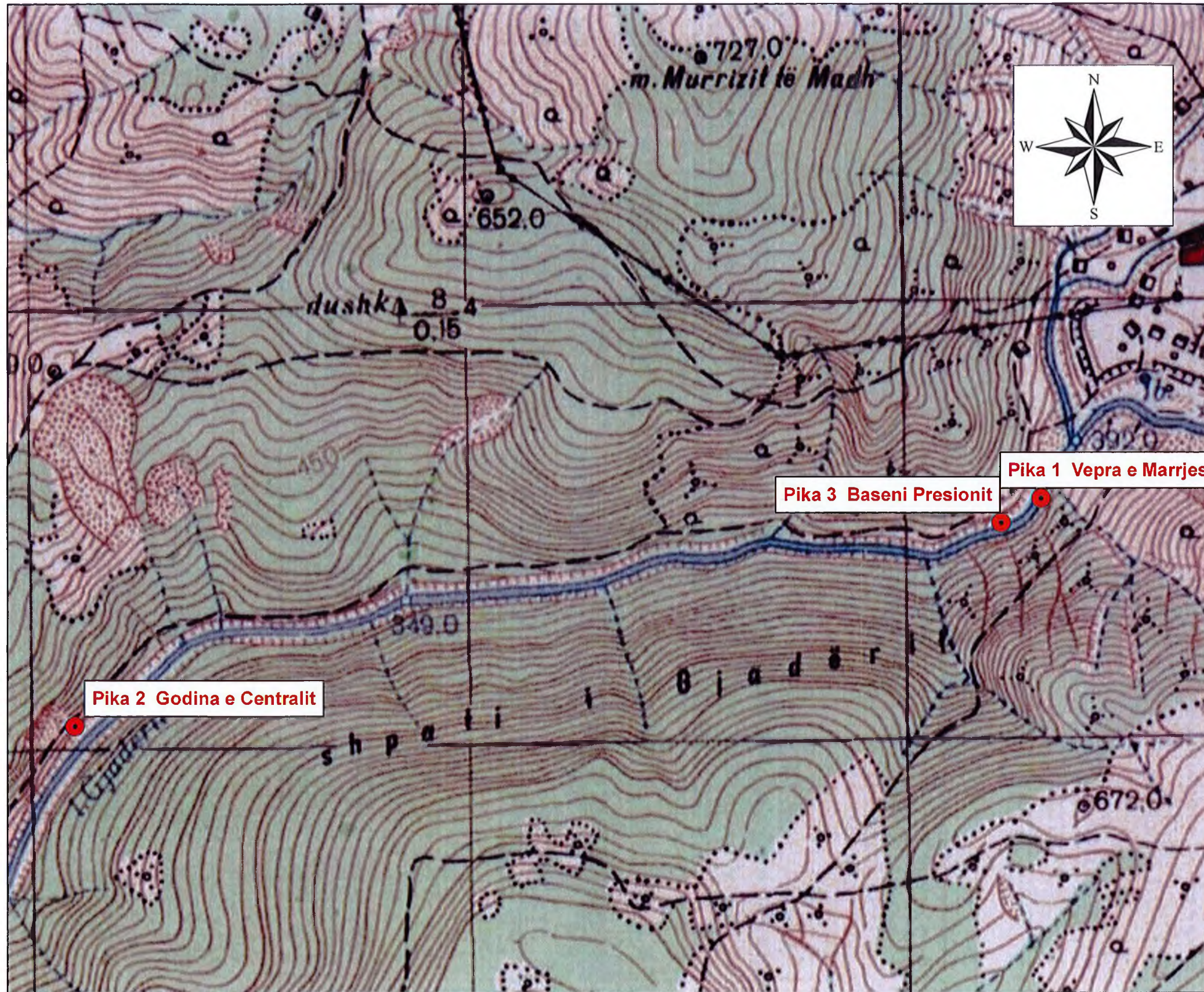
Ndryshimi ose anulimi i lejes

Kjo leje mund të ndryshohet pjesërisht ose të anulohet plotësisht, para mbarimit të afatit të përcaktuar, kur:

1. Përfituesi i lejes shkel njërin nga kushtet e parashikuara më sipër.
2. Organi kompetent për nxjerrjen e lejes bën azhurnimet përkatëse lidhur me burimin konform ndryshimit të planeve të burimeve ujqore, ndryshim i cili prek edhe burimin ujqor, objekt i kësaj leje.
3. Kushtet e dhënies së lejes kanë ndryshuar.
4. Burimi ujqor është drejt shterimit.
5. Aktiviteti që ushtrohet, bazuar në lejen e dhënë, është shkak i ndotjes së burimit ose mjedisit.
6. Në qoftë se për shkak të forcave madhore ndodhin ndryshime në prurjen, cilësinë, kufijtë e burimit, etj, dhe këto ndryshime sjellin pamundësinë e përdorimit të tij nga zotëruesi i lejes, ky i fundit ka të drejtë t'i drejtohet organit kompetent, që i ka dhënë lejen, për ta anuluar atë.
7. Ka ndryshime të legjislacionit përkatës në fushën e ujërave dhe që prekën drejtpërdrejtë kushtet e kësaj leje.



HARTA E POZICIONIMIT TË VEPRIMTARISË SË SUBJEKTIT NË SHKALLË 1:10000



SISTEMI I REFERIMIT - KRGJSH

Pika	X	Y	Z
Pika 1	486094.647	4645780.444	404.00
Pika 2	483889.557	4645259.478	332.00
Pika 3	486003.813	4645724.477	402.97

Vendim K KU, Nr. 14 , datë 26 . 10 .2016,
 për miratimin e lejes "Për përdorim
 burimi ujqor", për prodhim hidroenergjie,
 për HEC "GJADËR NR. 2".

0 0.2 0.4 0.8 1.2 1.6 Kilometers

1 centimeter = 100 meters

Shënim: Harta e shkallë 1:25000 dhe Ortofoto janë marr nga gjoportali i Autoriteti Shtetërorë të Informacionit Gjeohapësinor