



REPUBLIKA E SHQIPËRISË
KËSHILLI KOMBËTAR I UJIT

Nr. serie 00034

**LEJE
PËR PËRDORIM TË BURIMIT UJOR**

Nr.prot. 54516, datë 1 / 11 /2016

Miratuar me:

VENDIM TË KËSHILLIT KOMBËTAR TË UJIT
Nr. 14, datë 26 / 10 / 2016

Emri i subjektit: **“S.P.E. – GJADËR” sh.p.k**

I regjistruar si subjekt me këto të dhëna: **Nr. QKR (NIPT): L 32120012 G**

Baseni Ujor: **Drin - Bunë**
Qarku: **Shkodër**
Bashkia / Komuna: **Bashkia Vau-Dejës**

Koordinatat:	Pika 1:	X- 478338.770	Y- 4645673.077	Z- 122.00
	Pika 2:	X- 474855.482	Y- 4648322.617	Z- 66.20
	Pika 3:	X- 475307.896	Y- 4648429.801	Z- 115.54

Lloji aktivitetit dhe qëllimi për të cilin do të përdoret uji: **Prodhim hidroenergjie “HEC GJADËR NR. 5”**

Prurja mesatare:	6.850 m ³ /s
Prurja ekologjike:	0.274 m ³ /s
Sasia e ujit që jepet për përdorim:	14.390 m ³ /s

Vëllimi i rrjedhës së kthyer **14.390** m³ /s dhe vendi ku rrjedha e kthyer do të shkarkohet: **Pellgu ujëmbledhës i lumit Gjadër**

Vendi i shkarkimit të ujërave të përdorura: **Pellgu ujëmbledhës i lumit Gjadër**

Sipërfaqja e tokës me të cilën lidhet përdorimi i ujit (në rastin e ujitjes) (ha): **Nuk ka.**

Kufizime në ushtrimin e veprimtarisë: **Në përputhje me kushtet e Kontratës së Konkensionit.**

Periodha e vlefshmërisë: **Në përputhje me afatet e Kontratës së Konkensionit.**

**KRYETAR
EDI RAMA**

Në mungesë
**ZËVENDËSKRYEMINISTËR
NIKO PELESHI**



Kushtet e Lejes

1. Të respektohet qëllimi për të cilin jepet kjo leje.
2. Të respektohen kushtet higjieno – sanitare dhe të mbrojtjes së mjedisit përreth.
3. Përdoruesi i ujit është i detyruar të vendosë matës ujit me shpenzimet e veta sipas rregullave që vendosin autoritetet e ujit.
4. Në rastet kur uji përdoret si produkt ushqimor, procedurat e prodhimit duhet të jenë konform rregullave të Ministrisë së Bujqësisë, Zhvillimit Rural dhe Administrimit të Ujërave.
5. Burimi ujqor të shfrytëzohet nga zotëruesi i lejes.
6. Brenda dy (2) muajve nga pajisja me leje, subjekti duhet të fillojë veprimtarinë për të cilën është pajisur me leje.
7. Leja ndalohet t'i transferohet një subjekti tjetër pa miratimin e organeve kombëtare të administrimit dhe menaxhimit të burimeve ujore.
8. Të mos kryhen veprime që sjellin drejtpërdrejtë ose si pasojë, dëmtimin e burimit ujqor.
9. Subjekti të bashkëpunojë dhe të mos pengojë kryerjen e kontrolleve nga autoritetet përkatëse.
10. Subjekti të paraqesë çdo informacion, dokument dhe të japë çdo shpjegim lidhur me mënyrën e përdorimit të burimit ujqor.
11. Për shkeljen e kushteve të lejes, do të merren masa në përputhje me Kreun XIX të Ligjit nr.111/2012.
12. Zotëruesi i lejes paguan shpenzimet administrative dhe tarifën për ujin e shfrytëzuar, bazuar në vendimet përkatëse të Këshillit të Ministrave.

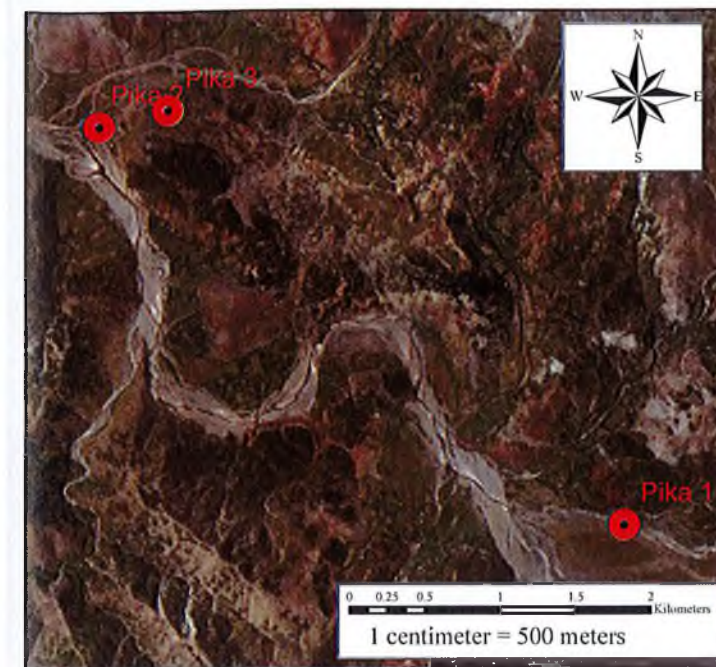
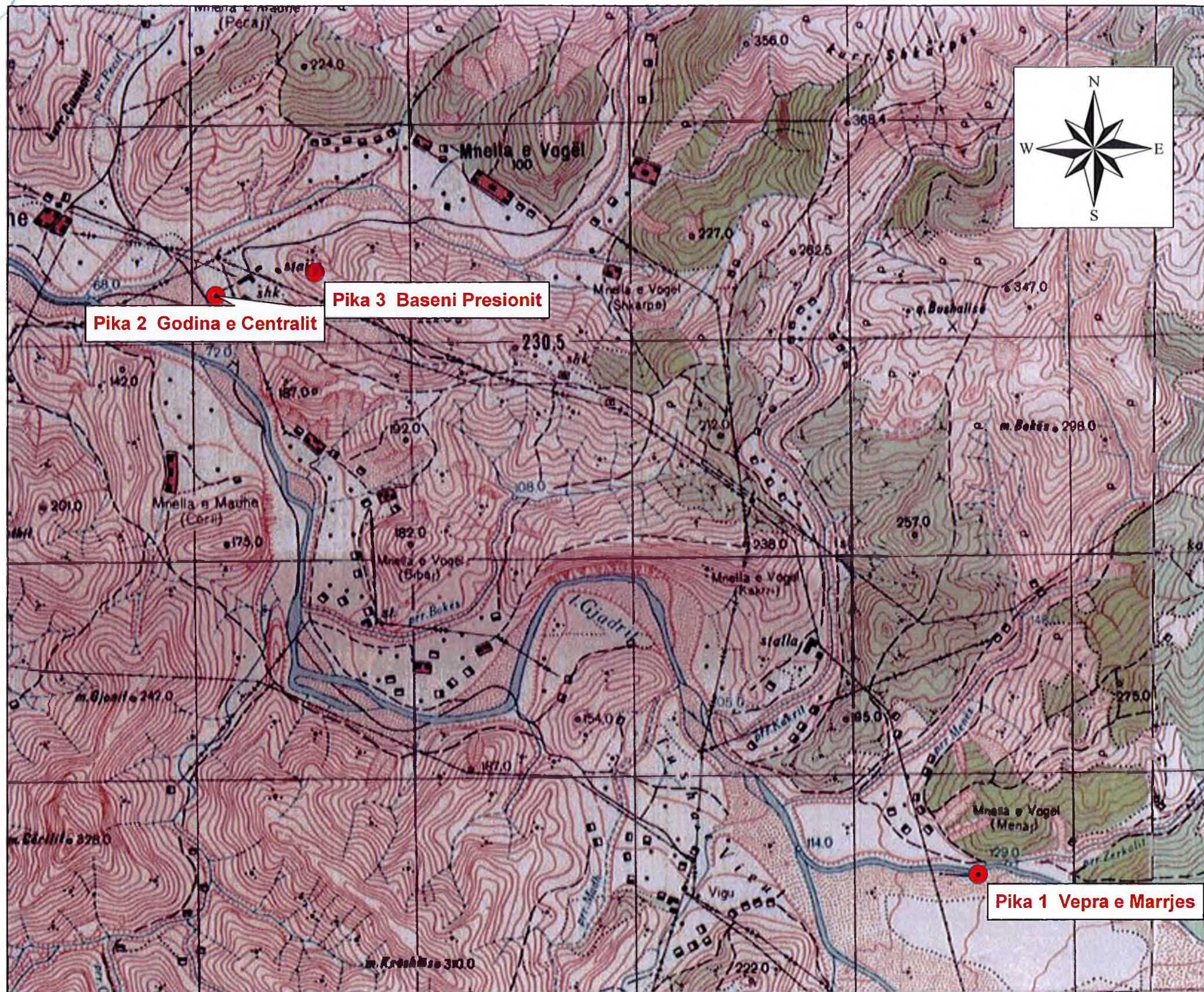
Ndryshimi ose anulimi i lejes

Kjo leje mund të ndryshohet pjesërisht ose të anulohet plotësisht, para mbarimit të afatit të përcaktuar, kur:

1. Përfituesi i lejes shkel njërin nga kushtet e parashikuara më sipër.
2. Organi kompetent për nxjerrjen e lejes bën azhornimet përkatëse lidhur me burimin konform ndryshimit të planeve të burimeve ujore, ndryshim i cili prek edhe burimin ujqor, objekt i kësaj leje.
3. Kushtet e dhënies së lejes kanë ndryshuar.
4. Burimi ujqor është drejt shterimit.
5. Aktiviteti që ushtrohet, bazuar në lejen e dhënë, është shkak i ndotjes së burimit ose mjedisit.
6. Në qoftë se për shkak të forcave madhore ndodhin ndryshime në prurjen, cilësinë, kufijtë e burimit, etj, dhe këto ndryshime sjellin pamundësinë e përdorimit të tij nga zotëruesi i lejes, ky i fundit ka të drejtë t'i drejtohet organit kompetent, që i ka dhënë lejen, për ta anuluar atë.
7. Ka ndryshime të legjislacionit përkatës në fushën e ujërave dhe që prekin drejtpërdrejtë kushtet e kësaj leje.



HARTA E POZICIONIMIT TË VEPRIMTARISË SË SUBJEKTIT NË SHKALLË 1:20000



SISTEMI I REFERIMIT - KRGJSH

Pika	X	Y	Z
Pika 1	478338.770	4645673.077	122.00
Pika 2	474855.482	4648322.617	66.20
Pika 3	475307.896	4648429.801	115.54

Vendim K KU, Nr. 14 , datë 26 . 10 .2016,
për miratimin e lejes "Për përdorim
burimi ujqor", për prodhim hidroenergjie,
për HEC "GJADËR NR. 5".

0 0.4 0.8 1.6 2.4 3.2 Kilometers

1 centimeter = 200 meters

Shënim: Harta e shkallë 1:25000 dhe Ortofoto janë marr nga gjoportali i Autoriteti Shtetërorë të Informacionit Gjeohapësinor