



REPUBLIKA E SHQIPËRISË
KËSHILLI KOMBËTAR I UJIT

Nr. Serie 00049

LEJE
PËR NDËRTIMIN E STRUKTURAVE ANKORUESE, PORTUALE DHE ISHUVJE
ARTIFICIALE NË DET

Nr. 1 Prot., datë 21 / 06 / 2021

Miratuar me:
VENDIM TË KËSHILLIT KOMBËTAR TË UJIT

Nr. 4 , datë 15/ 06/ 2021

Emri i individit/subjektit: **Ilir Trebicka**

I regjistruar si subjekt me këto të dhëna (NID/ NIPT): **L814130130**

Baseni Ujor: **Vjosë**

Qarku: **Vlorë**

Bashkia/ Njësia administrative: **Himarë/Dhërmi**

Koordinatat: **X - 466108.807; Y - 4447246.422; Z - 0;**

X - 466113.336; Y - 4447244.302; Z - 0;

X - 466092.134; Y - 4447199.006; Z - 0;

X - 466087.604; Y - 4447201.127; Z - 0;

Lloji i burimit ujor ku do të kryhet veprimtaria: **Deti Jon**

Lloji i veprimtarisë që do të kryhet: **Ndërtimi i strukturave ankoruese, me objekt “Ndërtimi i Mol-it për ankorimin e skafeve për lojërat e ujit dhe lëvizjet e turistëve të resortit turistik në det”.**

Kufizime në ushtrimin e veprimtarisë (nëse ka): **Sipas kushteve të lejes.**

Periudha e vlefshmërisë: **Për një periudhë 2-vjeçare, nga data e miratimit deri në fillimin e zbatimit në terren.**

Hyrja në fuqi: **Nga data e publikimit në Regjistrin Kombëtar të Licencave dhe Lejeve.**

ZËVENDËSKRYEMINISTRI

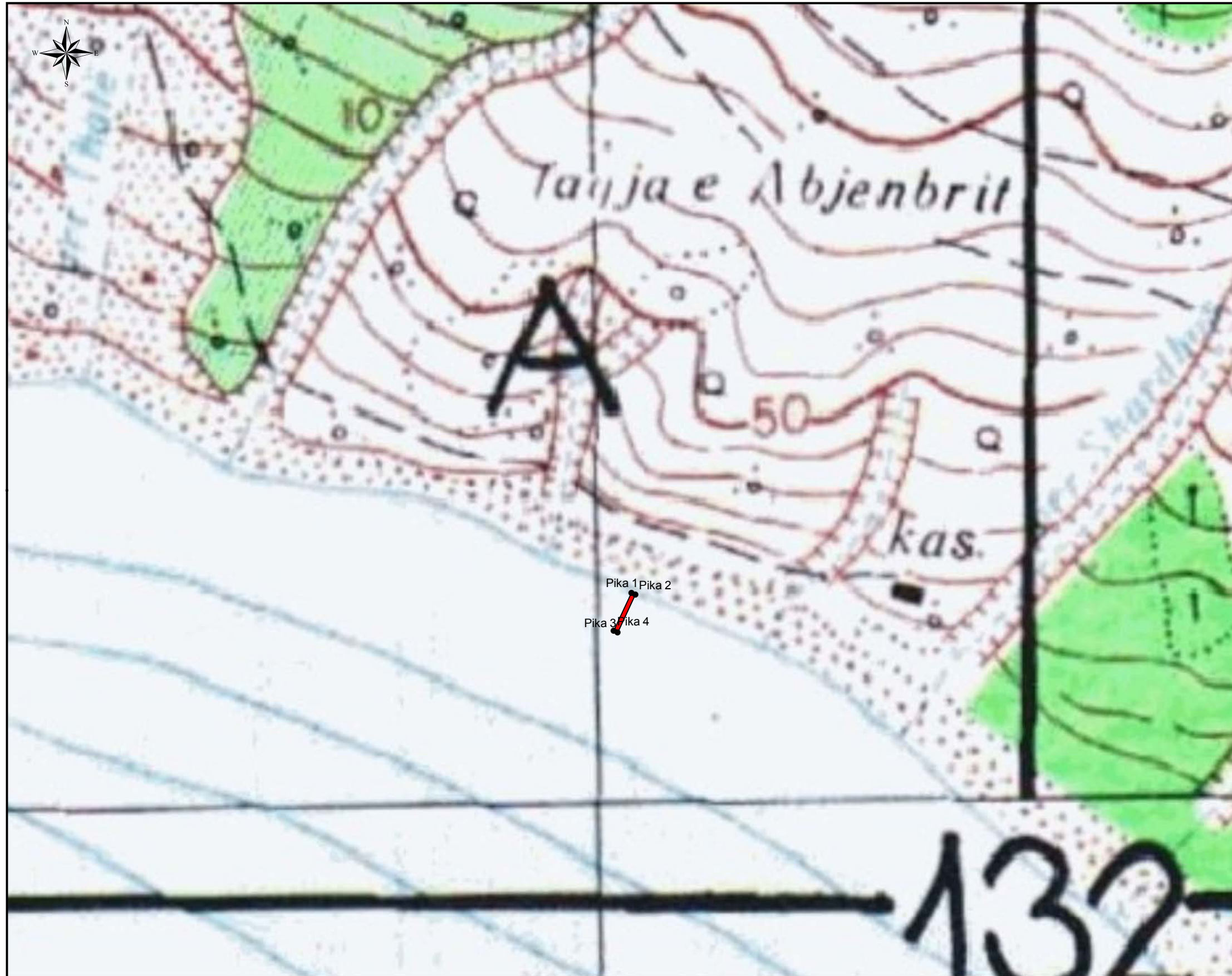
ERTON BRACE



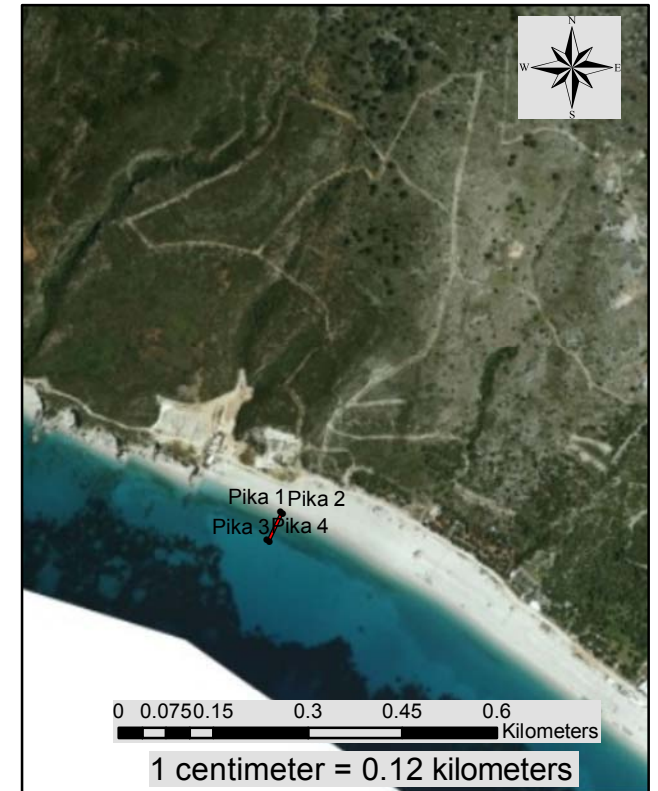
Kushtet e posaçme të lejes për ndërtimin e strukturave ankoruese, portuale dhe ishujve artificialë në det

1. Të përdorë ujërat në mënyrë racionale, duke shmangur mbetjet dhe duke mos dëmtuar mjedisin;
2. Të përdorë ujërat vetëm për qëllimet, për të cilat i është dhënë leja;
3. Të paguajë të gjitha kostot, taksat, tarifat në lidhje me përdorimin e ujit;
4. Të instalojë, ose të lejojë instalimin e pajisjeve për matjen e sasisë së ujit të përdorur, në përputhje me kërkesat e përcaktuara nga organet e menaxhimit të burimeve ujore;
5. Të regjistrojë vëllimin e materialit të zhvendosur dhe depozituar;
6. pas përfundimit të veprës të realizojë batimetrinë e bregut në një distancë të paktën 15 m nga bregu, në zonën e pozicionimit të strukturës dhe raportin për këtë të fundit ta dorëzojë pranë AMBU-së, brenda një muaji nga përfundimi i veprës;
7. Të japë të dhëna dhe informacion për përdorimin e ujit sa herë që i kërkohet nga organet e ngarkuara për menaxhimin e burimeve ujore;
8. Leja nuk mund t'i transferohet një subjekti tjetër, pa miratimin e organeve të administrimit dhe menaxhimit të burimeve ujore;
9. Të respektohen kushtet higjieno – sanitare dhe të mbrojtjes së mjedisit;
10. Të mos dëmtojë brigjet dhe shtratin e burimit ujor;
11. Të bashkëpunojë dhe të mos pengojë kryerjen e kontrolleve nga autoritetet përkatëse të ujit;
12. Të sigurojë marrjen e menjëhershme të masave dhe veprimeve për të minimizuar ose parandaluar ndonjë ndikim në mjedisin ujor ose në brigje në rast të një aksidenti apo incidenti;
13. Të kompensojë dëmin e shkaktuar dhe të rikthejë mjedisin ujor në gjendjen e mëparshme;
14. Të mos çënojë faunën dhe florën ujore e tokësore dhe të marrë masa për mbrojtjen e specieve të rralla;
15. Të sigurojnë, nga pikëpamja sasiore dhe cilësore, kushte për të mundësuar përdorimin burimit ujor nga subjekte të tjerë;
16. Të zbatojë parimet dhe kushtet të tjera për veprimtarinë të përcaktuara në ligjin për menaxhimin e burimeve ujore.

HARTA E POZICIONIMIT TË MOLIT NË SHKALLË 1:5000



0 0.04 0.08 0.16 0.24 0.32
 Kilometers
 1 centimeter = 0.05 kilometers



SISTEMI I REFERIMIT KRGJSH			
Nr.Pika	X	Y	Z
Pika 1	466108.807	4447246.422	0
Pika 2	466113.336	4447244.302	0
Pika 3	466092.134	4447199.006	0
Pika 4	466087.604	4447201.127	0

Vendim KKU, Nr 4, datë 15.06.2021, për miratimin e lejes së përdorimit të burimit ujor, me objekt "Ndërtimin e strukturave ankoruese, portuale dhe ishujve artificial në det". Z. ILIR TREBICKA